



MUSEO DEL SARAPE Y TRAJES MEXICANOS



Karen Garcia
Zertuche



Fue creado por
el Gobierno
del Estado el
23 de Junio de
2008.

ACERCA DEL MUSEO



El Museo del Sarape y Trajes Mexicanos presenta un recorrido por diferentes *momentos históricos* del sarape y el atuendo popular del país, para conocer sus raíces, su evolución y su diversidad.

Las prendas de vestir, con sus colores, diseños, materiales y técnicas de elaboración, revelan elementos de identidad, como la región de procedencia, la clase social, la edad, las tradiciones y costumbres.



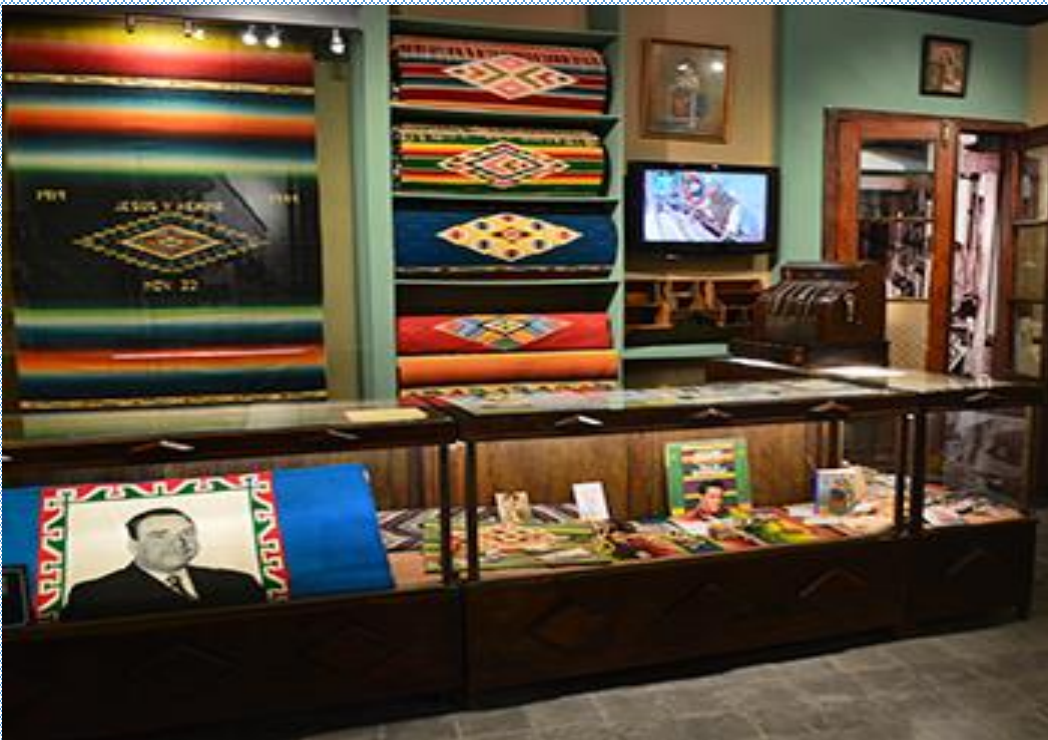
Cada generación adopta **estilos diferentes** que definen su época y que nos muestran las transformaciones de la indumentaria a través del tiempo, como consecuencia del intercambio cultural entre los diferentes pueblos.

- El Museo cuenta con tres salas, dos de ellas dedicadas a exposiciones temáticas permanentes. En la primera se relata **la historia del sarape**.
- En otra sala, se evoca el obraje de la trastienda, con sus telares de cintura y de pedal, así como los diversos materiales utilizados.



Voces y rostros de tejedores, cuyas vidas transcurrieron entre hilos, telares, diseños y colores, actores todos del Sarape de Saltillo, para relatar su experiencia al visitante.

- En otras dos secciones, se exhiben sarapes distintivos de las diversas épocas.



Los trajes que muestran la evolución del vestido en México, desde aquellos en los que destacan rasgos de origen prehispánico hasta aquellos otros en los que se observan las diversas influencias recibidas a través del tiempo.

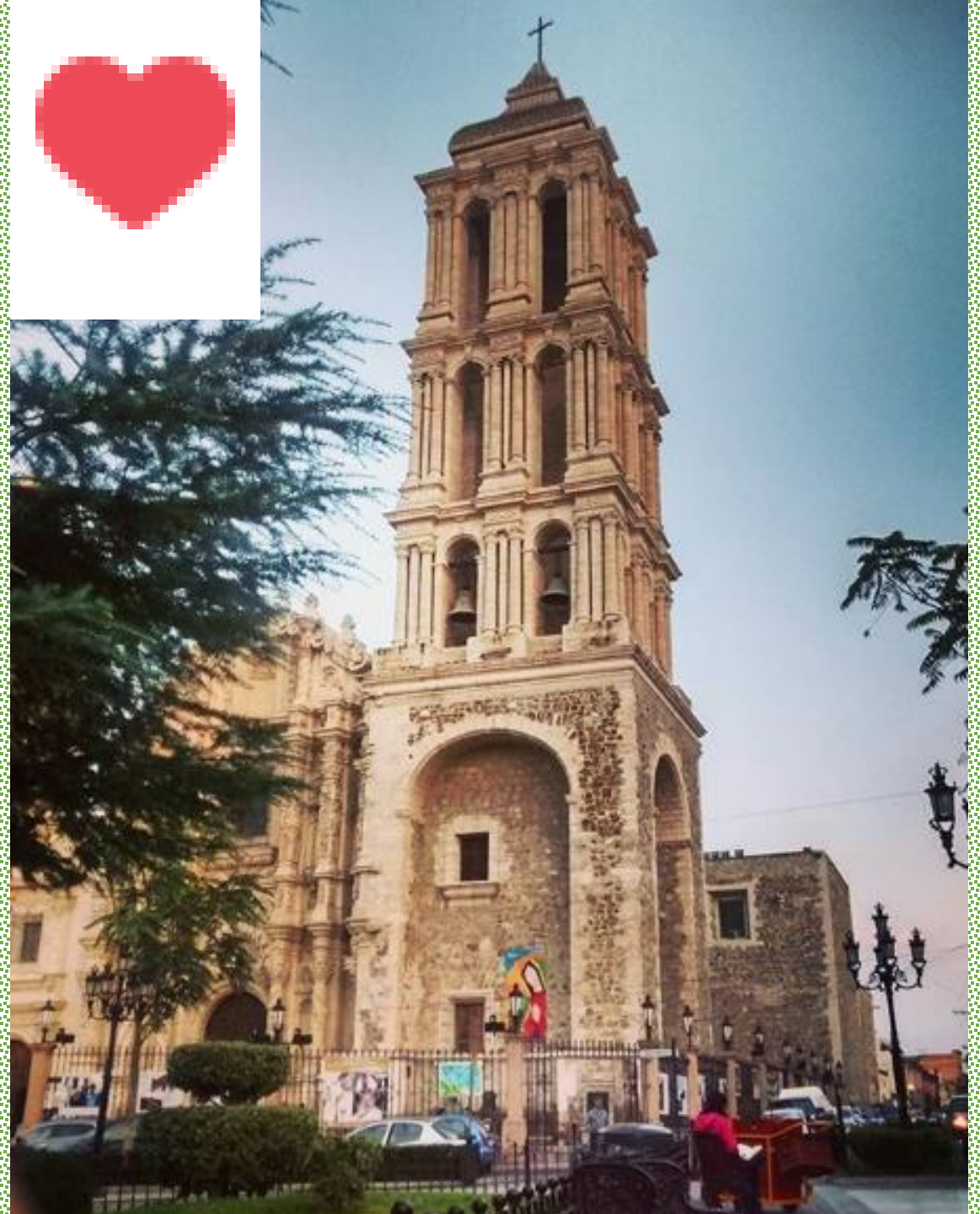
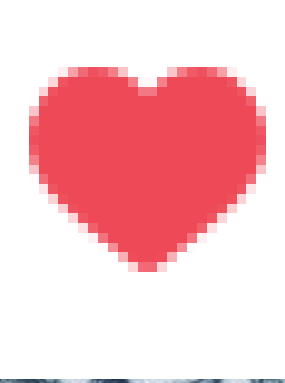








CATEDRAL DE SALTILLO



La Catedral de Saltillo, conocida como Catedral de Santiago, es la catedral de la ciudad de **Saltillo**

Está ubicada en el centro histórico de la ciudad, frente a la , es una de las joyas arquitectónicas **plaza de armas** del estado de **Coahuila**.

Es la catedral más alta del norte de México, y una de la más altas del país



04.02.2012

