

DIMENSIONES DE LA PRÁCTICA DOCENTE



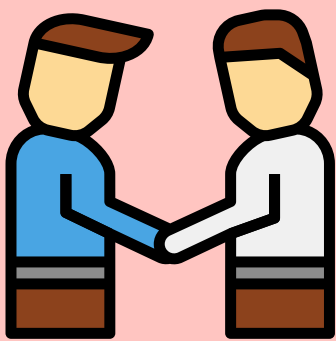
Dimensión personal

- ¿Quién es fuera del salón de clases?
- ¿Qué representa su trabajo en la vida privada?
- ¿Es creativo (a) en su labor docente?



Dimensión institucional

- ¿Qué actividades se realizan para favorecer la convivencia e integración del personal?
- ¿Cómo es la relación entre los maestros?
- ¿Cómo se realizan los procesos de gestión educativa?



Dimensión interpersonal

- ¿Cómo es su relación con los estudiantes?
- ¿Qué actividades realiza para tener una sana convivencia con los estudiantes?
- Para resolver algún conflicto ¿De quién se apoya el docente/a?



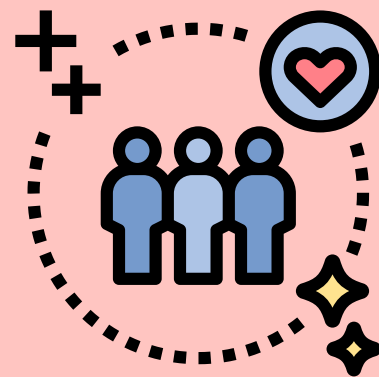
Dimensión social

- ¿El docente promueve el interés por transformar realidades sociales actuales o en el futuro?
- ¿Qué actividades se realizan al interior del aula, que tengan como objetivo influir positivamente en la sociedad?
- En la planeación del docente, ¿Resalta proyectos de impacto social?



Dimensión didáctica

- ¿Qué método de enseñanza utiliza el o la docente durante la clase?
- ¿Las estrategias que utiliza el docente durante las clases resultan de interés para los estudiantes?
- ¿El docente aclara las dudas de los estudiantes?



Dimensión valoral

- ¿El o la docente considera que los valores son fundamentales en educación?
- ¿Qué tipo de valores transmite el o la docente a la hora de enseñar?
- ¿De qué forma manifiestan los estudiantes los valores que aprenden en clase?