

# Escuela Normal De Educación Preescolar



## Coreografía

### Expresión Corporal Y Danza / Música

Docente: María Efigenia Maury Arredondo / Jesús Armando Posada Hernández

Unidad De Aprendizaje II. La práctica de la danza como parte del desarrollo cultural, cognitivo, emocional Y físico en los niños Y niñas de preescolar.

#### Competencias:

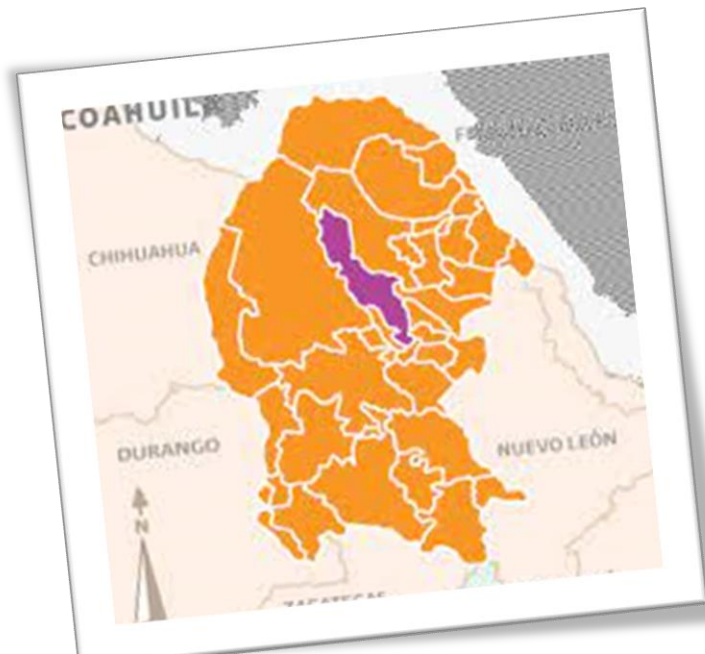
- Detecta los procesos de aprendizaje de sus alumnos Y alumnas para favorecer su desarrollo cognitivo Y socioemocional.
- Integra recursos de la investigación educativa para enriquecer su práctica profesional, expresando su interés por el conocimiento, la ciencia y la mejora de la educación.

# INTEGRANTES DEL EQUIPO

- LORENA PATRICIA ÁLVAREZ SÁNCHEZ
- PAOLA DÁVILA PEÑA
- FÁTIMA MONSERRAT FLORES PARDO
- SOFIA ABISAI GARCIA MURILLO
- MARIANA GARCIA REYNA
- JAQUELINE GARCIA SOTO
- ALICIA MARIFER HERRERA REYNA
- LUCIA DEL CARMEN LAUREANO VALDEZ



# BAILE ORIGINARIO DE SAN BUENAVENTURA



**EL BAILE DE SAN BUENAVENTURA PERTENECE AL FOLKLOR DE ESTE MUNICIPIO, ES UN BAILE ALEGRE Y VIGOROSO QUE SE EJECUTA POR PAREJAS, AL ESCUCHAR SUS NOTAS MUSICALES INSTRUMENTADAS POR UN GRUPO NORTEÑO (ACORDEÓN, BAJO SEXTO Y CONTRABAJO) ES UNA INVITACIÓN A BAILAR.**

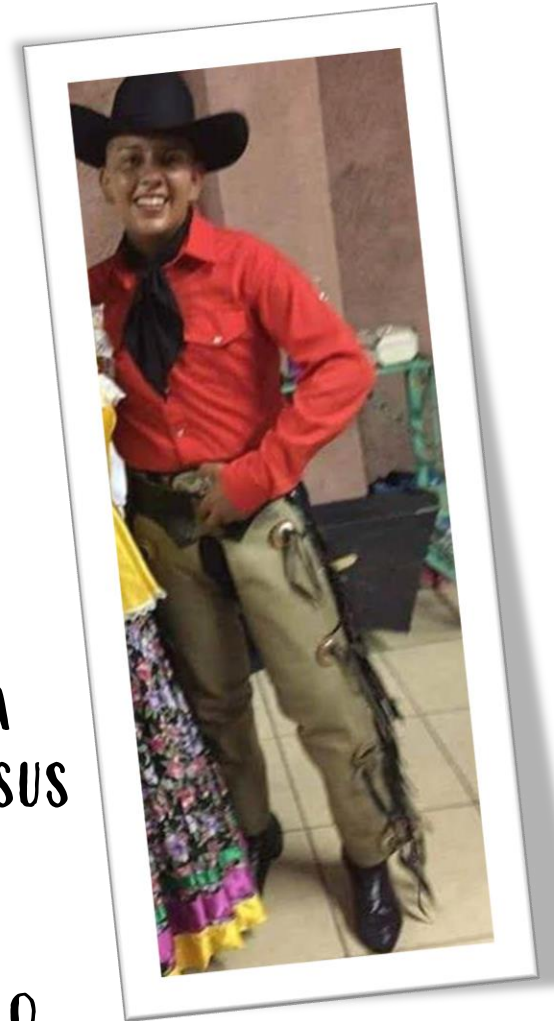


**BAILE DE LA REGIÓN CENTRO DE COAHUILA; ES UN HUAPANGO JARABEADO ESTO QUIERE DECIR Q SE BAILA UNO FRENTE A OTRO Y SE INTERPRETA MUY DIFERENTE A LO QUE CONOCEMOS POR HUAPANGOS DE TAMAULIPAS, NUEVO LEÓN , SONORA, O BAJA CALIFORNIA**



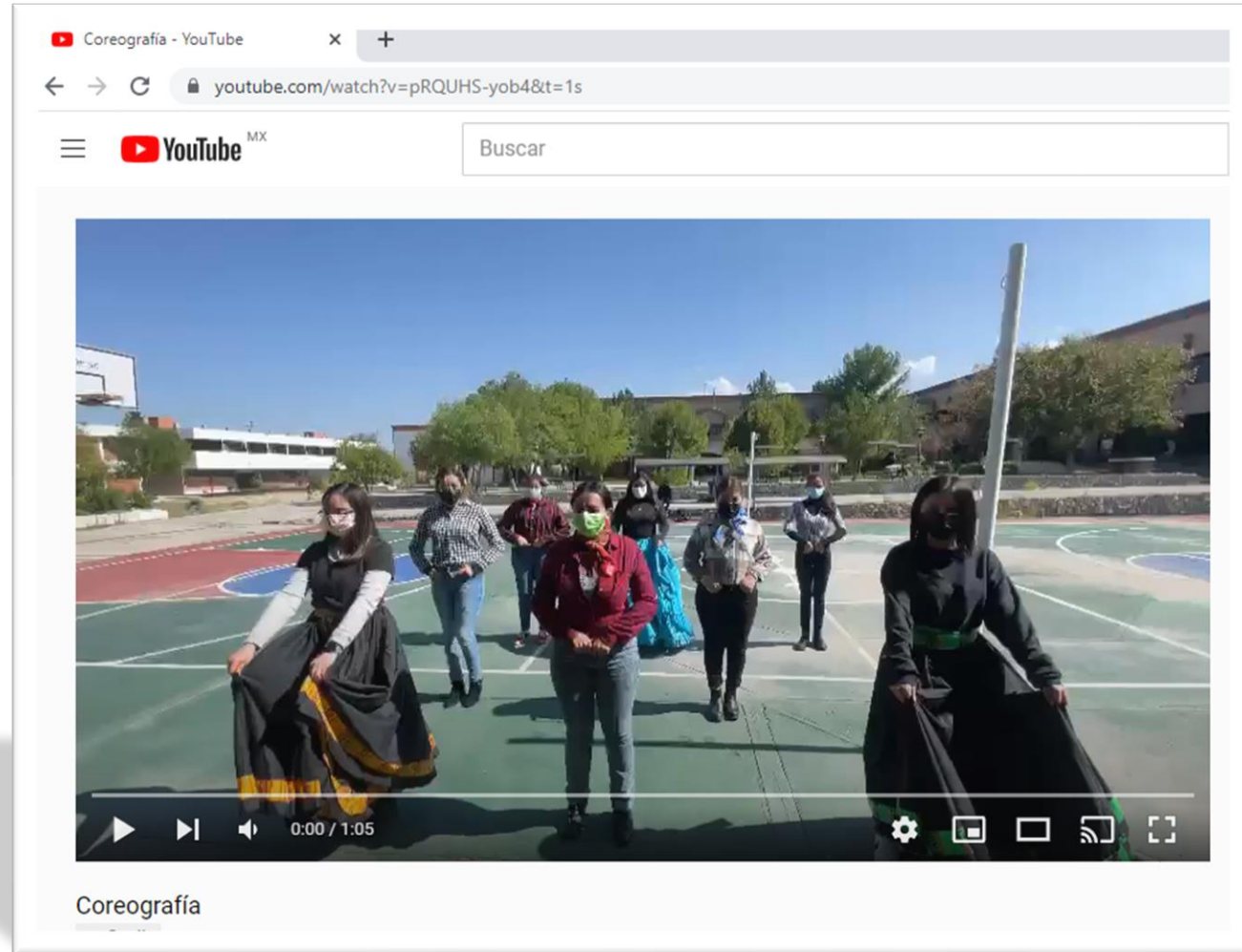
# VESTUARIO:

- **MUJER:** LA FALDA ESTA CONFECCIONADA CON TELA DE MASCOTA ( LA DE CUADRITOS MEDIANOS) CON 2 CÍRCULOS DE VUELO ADORNADO CON LISTÓN Y ENCAJE, LA BLUSA ES DE RAZO ADORNADA EN LA PECHERA CON LISTÓN O PASA LISTÓN, EL TOCADO SON 2 TRENZAS QUE SE LE PUEDE O NO PONER LISTÓN Y SUS BOTINES NORTEÑOS
- **HOMBRE:** USAN CAMISA A CUADROS ( ESTILO NORTEÑO) , PALIACATE AL CUELLO, PANTALÓN CORTE VAQUERO Y SOBRE UNAS CHAPARRERAS DE CUERO O PIEL, BOTINES NEGROS Y SU SOMBRERO MUY NORTEÑO.



Link del video sobre la coreografía

<https://www.youtube.com/watch?v=pRQUHS-yob4&t=1s>



## RÚBRICA PARA DISEÑO DE COREOGRAFÍA

Nombre del alumno o alumnos: \_\_\_\_\_

ASPECTOS	4 EXCELENTE	3 SATISFACTORIO	2 MEJORABLE	1 INSUFICIENTE
<b>Movimiento en el espacio</b>	Se ha programado una coreografía en la que se incluyen infinidad de posiciones, y movimientos en el espacio por parte de todos y cada uno de los participantes	Se ha programado una coreografía en la que se incluye cierta variedad de posiciones y movimientos en el espacio por parte de algunos de los participantes	Se ha programado una coreografía en la que se incluyen sólo algunos cambios de posiciones y movimientos en el espacio por parte de algunos de los participantes	En la coreografía no se ha programado el cambio de posiciones y movimientos en el espacio por parte de ningún participante
<b>Ritmo</b>	La coreografía prevé una coherencia de los pasos previstos con el tipo de música escogida, y son ejecutados con fluidez y alta capacidad rítmica por parte de todos los componentes del grupo	La coreografía prevé una coherencia de los pasos previstos con el tipo de música escogida y son ejecutados con cierta fluidez y capacidad rítmica por gran parte los componentes del grupo	La coreografía prevé cierta coherencia de los pasos previstos con el tipo de música escogida y son ejecutados con poca fluidez y una discreta capacidad rítmica por parte de los componentes del grupo	La coreografía no incluye una coherencia de los pasos previstos con el tipo de música escogida y los componentes del grupo demuestran una escasa capacidad rítmica en la ejecución de los pasos coreográficos.
<b>Expresión corporal</b>	Los movimientos coreográficos son muy originales, creativos y expresan emociones relacionadas con la temática de la canción.	Los movimientos coreográficos son bastante originales aunque no siempre expresan emociones relacionadas con la temática de la canción.	Los movimientos coreográficos no son demasiado originales, y expresan pocas emociones relacionadas con la temática de la canción.	Los movimientos coreográficos no son originales, son estereotipados y no expresan emociones relacionadas con la temática de la canción.
<b>Partes de la coreografía</b>	Se detecta perfectamente que los pasos y movimientos coreográficos grupales tienen relación con cada parte de la coreografía	De alguna forma se percibe en algunos casos y de forma aceptable que los pasos y movimientos coreográficos grupales tienen relación con cada parte de la coreografía	Apenas se detecta que los pasos y movimientos coreográficos grupales tienen relación con cada parte de la coreografía, o tan sólo se detecta en alguna parte	Los movimientos coreográficos no contienen ningún orden ni respeta de ninguna forma las partes de la coreografía.