

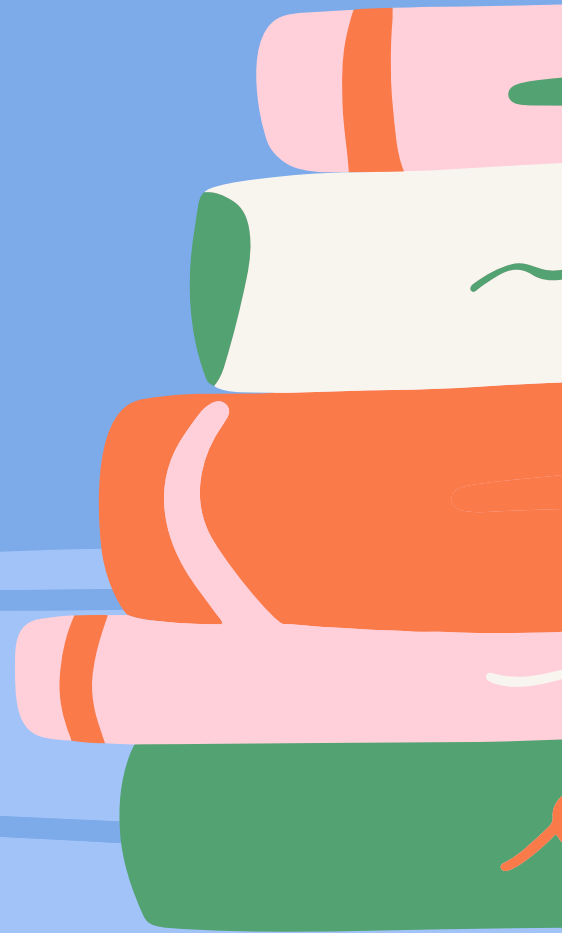
ESCUELA NORMAL DE EDUCACIÓN PREESCOLAR.
LICENCIATURA EN EDUCACIÓN PREESCOLAR.

Memoria

TUTORÍA 1B

Irma Edith Vargas Rodríguez.

Ana Paola Martínez Ponce.





¿QUÉ ES LA MEMORIA?

Es el proceso mediante el cual adquirimos, guardamos y recuperamos la información.

<https://www.mheducation.es/bcv/guide/capitulo/8448180607.pdf>

Diferencias entre el cerebro del hombre y la mujer.

1

Básicamente observaron que los hombres tienen mejor comunicación neuronal dentro de cada hemisferio cerebral y que las mujeres la tienen mejor entre un hemisferio y otro. De ello podía deducirse que los cerebros femeninos estaban mejor dotados para procesamiento analítico e intuitivo y los masculinos para la percepción y la coordinación de las acciones, entre otras posibles interpretaciones.

2

Rippon postula que las diferencias que se establecen entre ambos tipos de cerebro son más cuantitativas que cualitativas y responden más al tipo de educación diferencial recibida que a una herencia genética propia de cada sexo.