



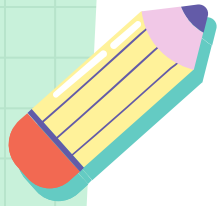
ESCUELA NORMAL DE EDUCACIÓN PREESCOLAR
CICLO 2021-2022

CURSO: ESTRATEGIAS DE EXPRESIÓN CORPORAL Y DANZA
EN PREESCOLAR

DOCENTE: MANUEL FEDERICO RODRIGUEZ AGUILAR
UNIDAD 2. EL MOVIMIENTO

PAOLA JACQUELINE DURÓN DOMÍNGUEZ #5

04 DE MAYO DEL 2022

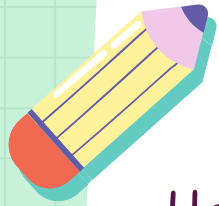


PULSO MUSICAL

Son las señales que reflejan el ritmo de la música y que permiten establecer una comparación entre los silencios y las notas que componen una pieza. El pulso funciona como una estructura que colabora en la percepción y la comprensión por parte del oyente.

Está determinado por dos factores fundamentales como son la duración de la totalidad de la canción en sí y el tiempo de la misma.

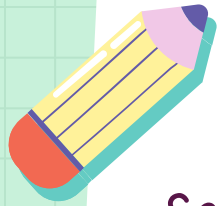




TEMPO

Hace referencia al tiempo musical en el cual es ejecutada una obra o pieza de música. Se relaciona con la idea de tiempo y su origen probablemente es italiano, idioma en el cual se ejecutaban tradicionalmente las primeras óperas y obras de música clásica. El tempo es uno de los elementos esenciales a la hora de crear una obra musical ya que es lo que le permite a aquellos que la interpretan saber en qué velocidad tienen que ser ejecutadas cada una de las notas que la componen.





ACENTOS

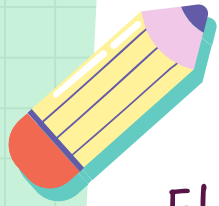
Señala donde cae el peso del pulso. En este sentido, el acento puede aparecer como una marca dentro de la notación musical, que señala qué nota tiene que ser reproducida con mayor intensidad. Sin embargo, todas las partituras llevan una acentuación implícita, la cual se deduce observando el tipo de compás, indicado al comienzo de cada parte de la obra (si se trata de una composición tal como un concierto para piano o una sinfonía) y en cada alteración.

The image displays four musical staves illustrating rhythmic concepts:

- Pulso:** A single staff with a series of eighth notes, representing a steady pulse.
- Acento:** A staff with eighth notes, each marked with an accent (>) below it.
- Compás:** A staff showing a change in time signature from 2/4 to 3/4, with notes grouped according to the new measure structure.
- Compás:** A staff showing a change in time signature from 4/4 to 3/4, with notes grouped according to the new measure structure.

clasedelenguajemusical.com





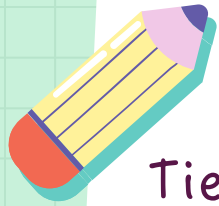
COMPÁS

El compás es la entidad métrica o estructura métrica de una pieza musical que se compone de figuras musicales, unidades de tiempo organizados en grupos.

Podemos decir que el compás divide el tiempo en partes iguales y que permite dar a la pieza musical la contraposición de una partes acentuadas frente a otras sin acento o átonas.

COMPÁS MUSICAL



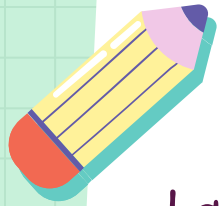


MOTRICIDAD FINA

Tiene como fin la coordinación de los movimientos musculares pequeños. Es decir, el desarrollo de los músculos de manos, muñecas, pies, dedos, boca y lengua. La coordinación con los ojos en relación con las habilidades motoras.

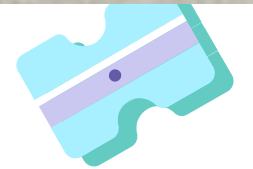
Facilita el desenvolvimiento de tareas cotidianas donde se utilizan de manera simultánea: ojos, manos, dedos, boca, lengua, pies, como vestirse, atarse los cordones, soplar, cepillarse los dientes, comer, rasgar, cortar, pintar, apilar objetos, colorear, escribir, etc.

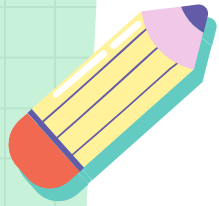




MOTRICIDAD GRUESA

La motricidad gruesa son todas aquellas acciones que podemos realizar gracias a nuestra capacidad de coordinar el sistema nervioso central y su función sobre la contracción muscular de nuestro cuerpo. Estas habilidades son perfeccionables y se pueden mejorar con práctica o mediante la experiencia. Permiten realizar movimientos amplios de manera coordinada y la ejecución de capacidades condicionales como la fuerza, la resistencia, la velocidad y la flexibilidad.





FORMAS BÁSICAS DE LOCOMOCIÓN

- Andar
- Botar
- Correr
- Caer
- Saltar
- Trepar
- Galopar
- Subir
- Rodar
- Bajar

