

MARCOS LEGALES Y NORMATIVOS INTERNACIONALES Y NACIONALES PARA LA GESTIÓN EDUCATIVA

Danna Sophia Rangel Ibarra #18
Adriana Rodriguez Hernández #19
Norma Janette Zarate Agundis #25



CAPÍTULO II

DEL FORTALECIMIENTO DE LA AUTONOMÍA DE GESTIÓN ESCOLAR DE LAS ESCUELAS DE EDUCACIÓN BÁSICA



LAS AUTORIDADES EDUCATIVAS FEDERAL, LOCALES Y MUNICIPALES, EN EL RESPECTIVO ÁMBITO DE SUS ATRIBUCIONES, DEBERÁN EJECUTAR PROGRAMAS Y ACCIONES TENDIENTES A FORTALECER LA AUTONOMÍA DE GESTIÓN DE LAS ESCUELAS. ESTOS PROGRAMAS Y ACCIONES DEBERÁN ATENDER LOS SIGUIENTES ASPECTOS:

K

Reducir significativamente **las tareas administrativas** del supervisor y fortalecer sus funciones de orientación y asesoría pedagógicas

L

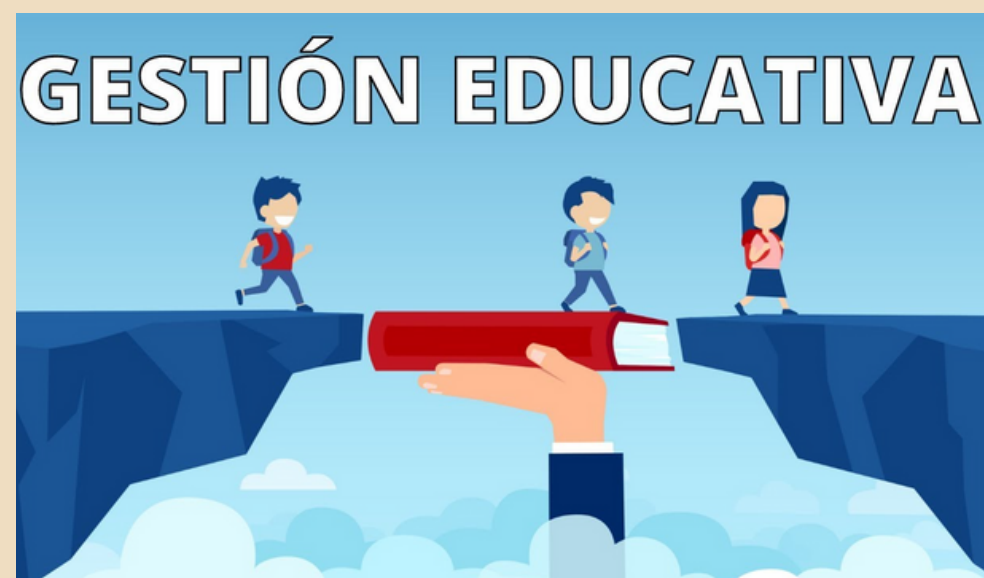
Establecer **equipos de apoyo** a la supervisión escolar en el desarrollo y mejora continua de las escuelas

M

Establecer **normas y dispositivos** que promuevan una **mejor convivencia escolar** y la participación informada y eficaz de los Consejos Escolares de Participación Social en el logro de un servicio educativo de calidad;

N

Evaluar permanentemente el desarrollo e impulsar la utilización resultados de la evaluación como retroalimentación para la **toma de decisiones** de los distintos actores educativos apara impulsar procesos de mejora continua.





O

Proveer **recursos pertinentes** y oportunos con base a los **contextos** y las **necesidades** identificadas en los centros escolares



P

Revisar las disposiciones normativas y establecer los **sistemas de información pertinentes** para facilidad administrativa en el uso de los recursos que reciban para su buen funcionamiento;



Q

Asegurar las condiciones de **equidad** en la participación de las escuelas y **evitar** las situaciones que incrementen las **desigualdades** y la **exclusión**;



R

Impulsar acciones de compensación focalizadas en aquellas escuelas, localidades y regiones donde se concentra el **rezago educativo** para garantizar que éstas cuenten con las condiciones para que todos sus educandos permanezcan, progresen y reciban un servicio educativo de calidad;



S

Reconocer de manera gradual los niveles de **autonomía** a las escuelas que acrediten **mejores resultados educativos**, basada en parámetros e indicadores que se establezcan para la autonomía y gestión escolar y de un sistema de incentivos de todo los estudiantes



T

Implementar mecanismos que involucren y fortalezcan la **participación** de los **padres de familia**, **Consejos Escolares** de Participación Social y **la sociedad** en general, para fortalecer el máximo logro de los aprendizajes de los estudiantes.



U

Garantizar que la información referente a los recursos asignados a la escuela, sus **avances** y **resultados** educativos sean del **conocimiento de la comunidad escolar**,



RUBRICA