



Escuela Normal de Educación Preescolar

Licenciatura en Educación Preescolar

Ciclo escolar 2022-2023

Tercer semestre 2 "A"

Unidad II: Desarrollo del trabajo docente

Curso: Iniciación al trabajo docente

Docente: Samantha Reyna Ramos

Tema: Collage

Alumna: Alondra Lizbeth Ruiz Gallegos #26

Competencias del curso:

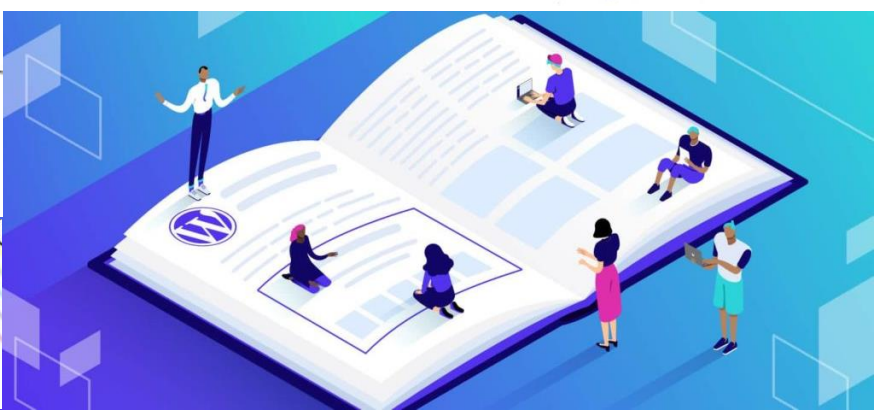
- Plantea las necesidades formativas de los alumnos de acuerdo con sus procesos de desarrollo y de aprendizaje, con base en los nuevos enfoques pedagógicos.
- Establece relaciones entre los principios, conceptos disciplinarios y contenidos del plan y programas de estudio en función del logro de aprendizaje de sus alumnos, asegurando la coherencia y continuidad Licenciatura en Educación Preescolar entre los distintos grados y niveles educativos.
- Utiliza metodologías pertinentes y actualizadas para promover el aprendizaje de los alumnos en los diferentes campos, áreas y ámbitos que propone el currículum, considerando los contextos y su desarrollo.
- Incorpora los recursos y medios didácticos idóneos para favorecer el aprendizaje de acuerdo con el conocimiento de los procesos de desarrollo cognitivo y socioemocional de los alumnos.
 - Selecciona estrategias que favorecen el desarrollo intelectual, físico, social y emocional de los alumnos para procurar el logro de los aprendizajes.
- Emplea los medios tecnológicos y las fuentes de información científica disponibles para mantenerse actualizado respecto a los diversos campos de conocimiento que intervienen en su trabajo docente.
- Utiliza los recursos metodológicos y técnicos de la investigación para explicar, comprender situaciones educativas y mejorar su docencia.
- Orienta su actuación profesional con sentido ético-valoral y asume los diversos principios y reglas que aseguran una mejor convivencia institucional y social, en beneficio de los alumnos y de la comunidad escolar.
- Decide las estrategias pedagógicas para minimizar o eliminar las barreras para el aprendizaje y la participación asegurando una educación inclusiva.

Saltillo, Coahuila

13/10/2022



Practica



ADAPTACIONES CURRICULARES