

**Escuela Normal de Educación
Preescolar**

Nombre: Daniela Saucedo Mata

Maestro: Ramiro García Elías

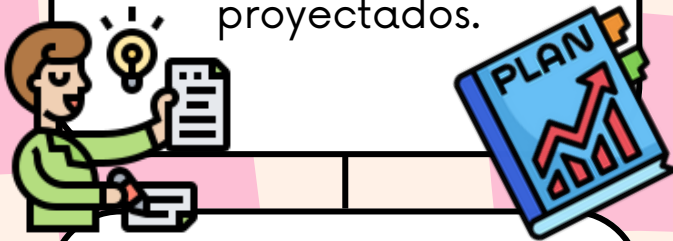
**Materia: Planeación de la Enseñanza y Evaluación
del Aprendizaje**



CONCEPTOS

Planeación

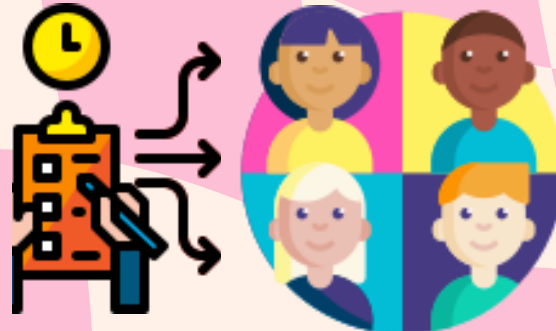
Es la función por la que se forja anticipadamente un curso de acción para moldear acontecimientos proyectados.



Es decir, es un proceso que permite determinar de antemano lo que debe hacerse e implica la orientación a objetivos y la visualización de alternativa

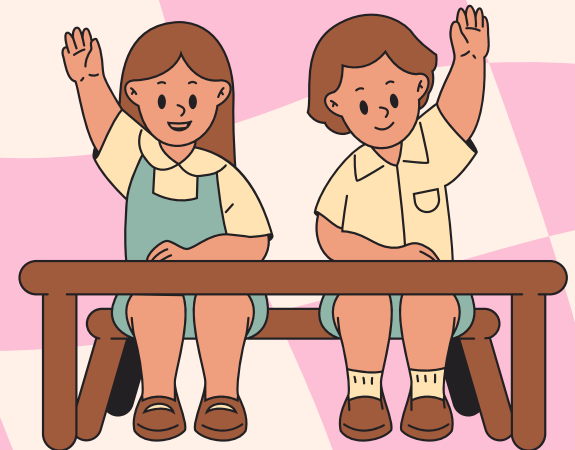
Planeación didáctica

Proceso en el que el docente toma una serie de decisiones respecto a los contenidos educativos que tiene que impartir, transformándolos en actividades concretas específicas, para de esta forma poder asentar el conocimiento entre sus alumnos.



Estrategias

Se compone de una serie de **acciones planificadas** que ayudan a **tomar decisiones** y a **conseguir los mejores resultados** posibles. Está orientada a alcanzar un objetivo siguiendo una pauta de actuación.



Situación didáctica

Una situación es un hecho o acontecimiento social o natural que ocurre en el entorno del estudiante, se convierte en una situación didáctica cuando se usa con fines didácticos, es decir, lo traemos al aula para propiciar la construcción de aprendizajes mediante actividades ordenadas y articuladas en una secuencia didáctica.

