

REPORTE DE LECTURA



VINCULOS COMUNITARIOS
Y RECONSTRUCCION SOCIAL

VALERIA LIZBETH CASTAÑEDA SANTIBAÑEZ



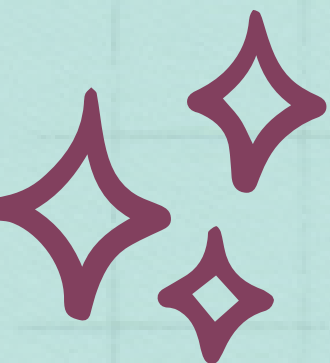
ANALISIS DE PRACTICAS Y CONTEXTOS ESCOLARES



VINCULOS COMUNITARIOS Y RECONSTRUCCION SOCIAL

En las sociedades tradicionales la vida colectiva se articulaba en torno a lazos afectivos basados en el parentesco, la proximidad territorial, la identidad étnica o la afinidad de sus convicciones, en las ciudades modernas y el mundo de los negocios, la relación social era abstracta: se sustenta en contratos entre individuos, en acuerdos de intereses basados en la utilidad.



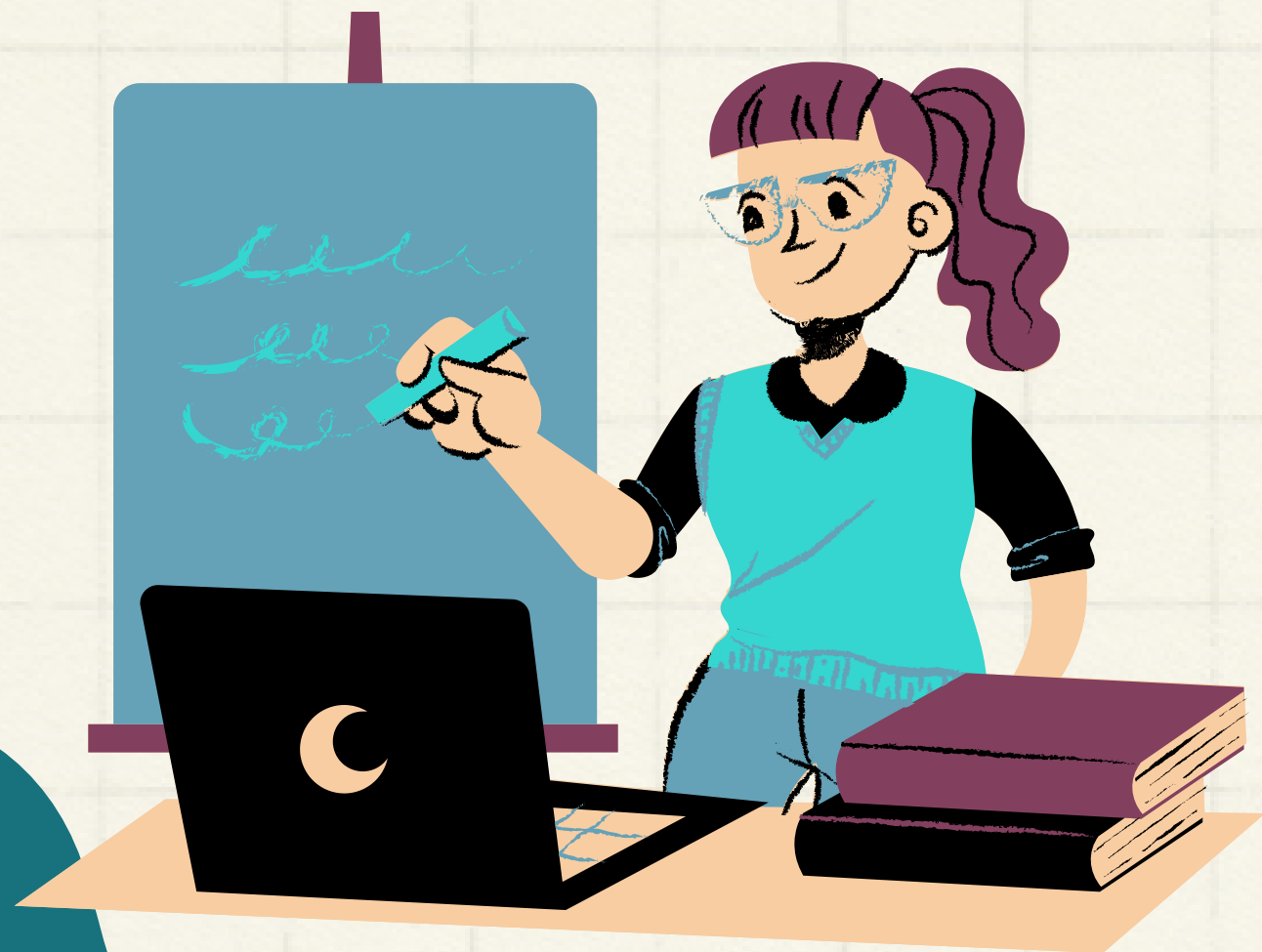
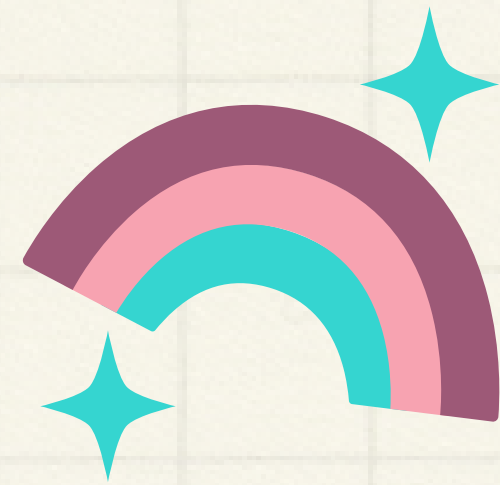


IMPORTANCIA



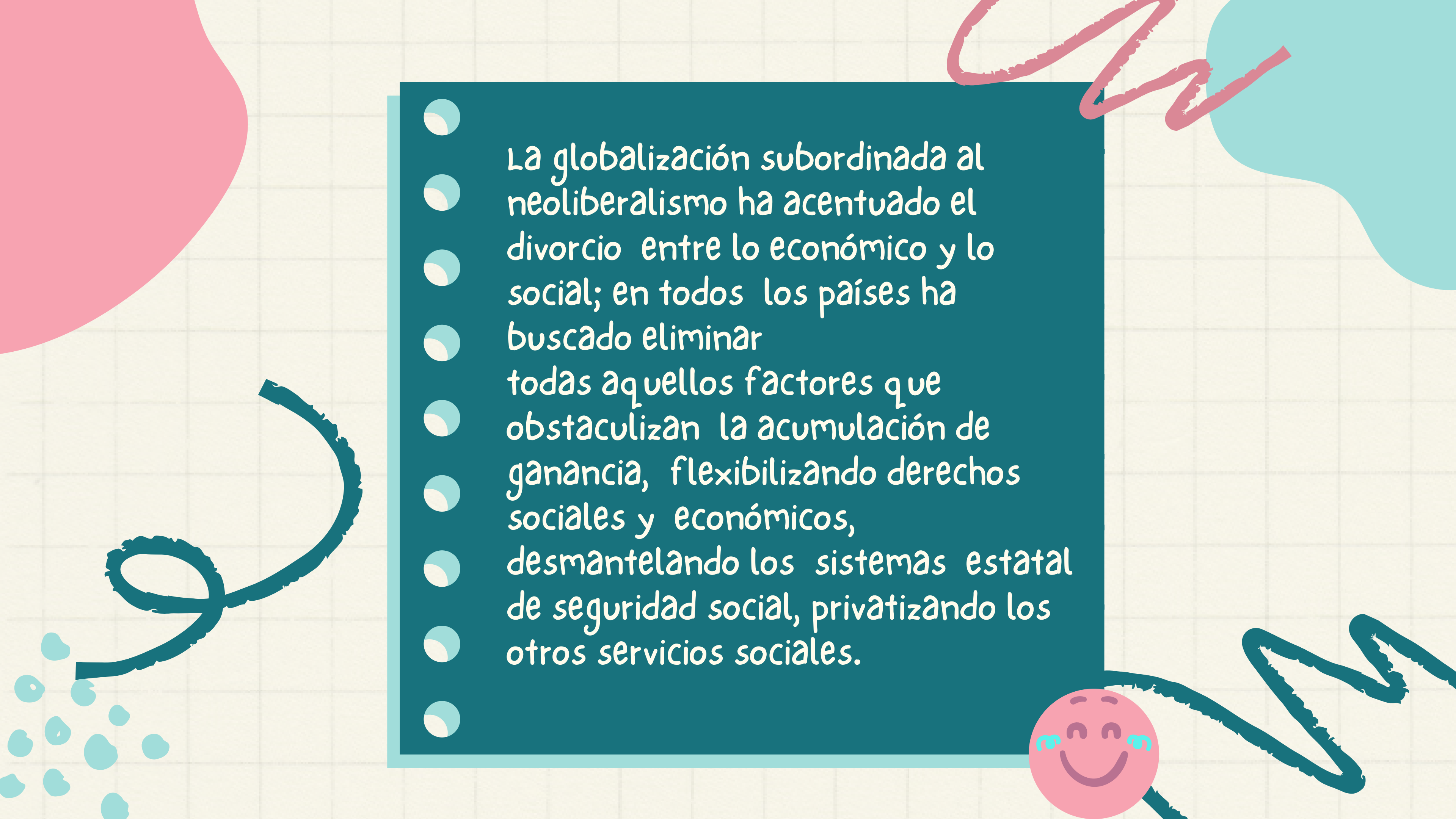
Lo comunitario se refiere a un tipo de relación social basado en nexos subjetivos fuertes como los sentimientos, la proximidad territorial, las creencias y las tradiciones comunes, como es el caso de los vínculos de parentesco, de vecindad y de amistad; en lo comunitario predomina lo colectivo sobre lo individual y lo íntimo frente a lo público.



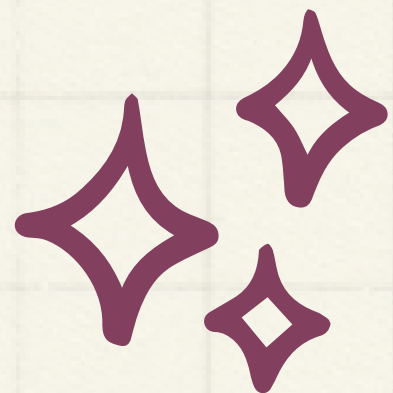


La vida urbana moderna impacta negativamente los lazos comunitarios para sustituirlos por vínculos impersonales, fríos y fragmentados.

La promesa de progreso, bienestar y felicidad anunciada por el proyecto moderno (capitalista o socialista) no se cumplió. Sus frutos no han sido el progreso, el bienestar y la libertad sin límites que prometió, sino la opresión, la desigualdad, la injusticia, la violencia, la homogeneización cultural y la destrucción ecológica.

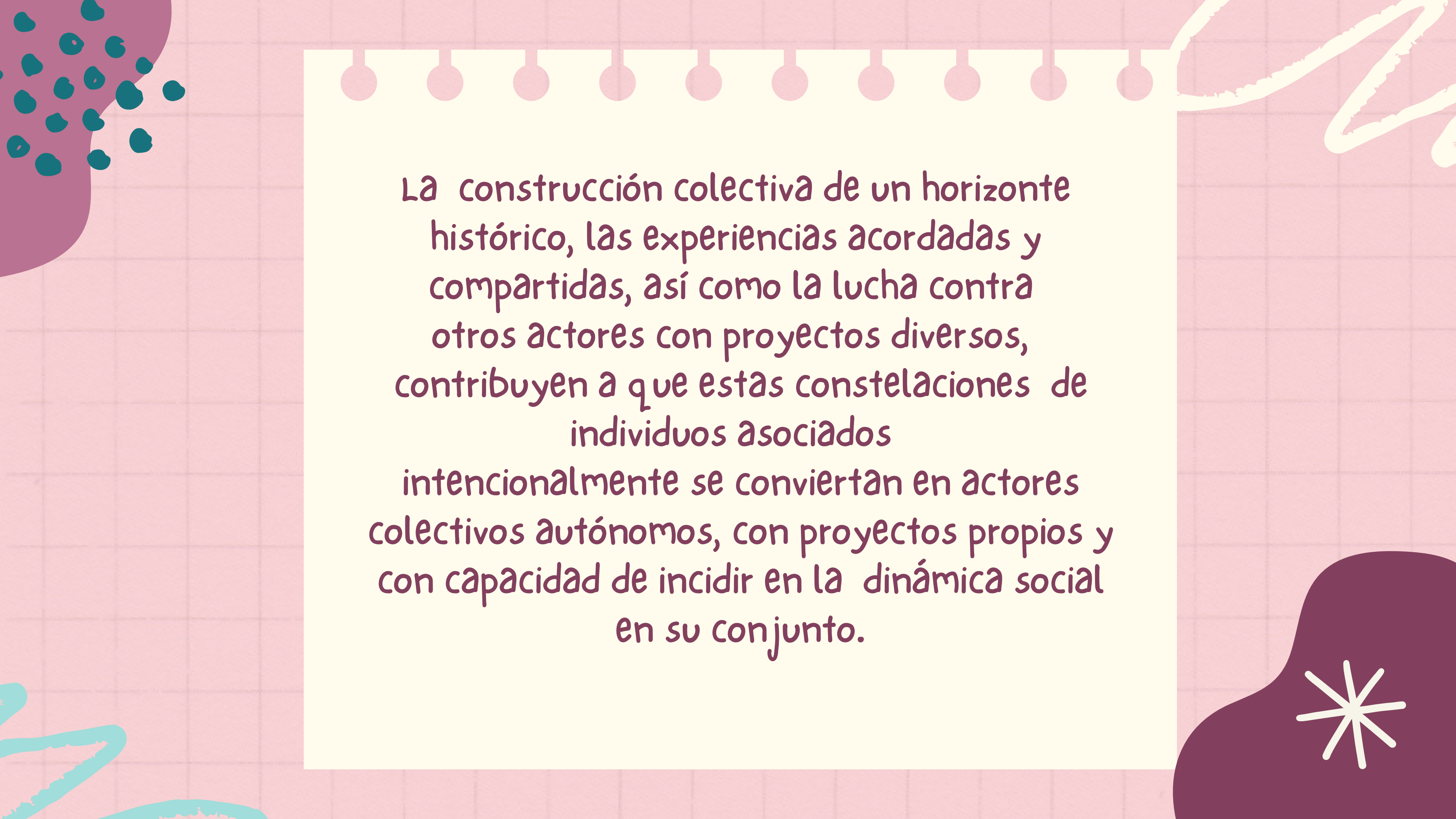


- La globalización subordinada al neoliberalismo ha acentuado el divorcio entre lo económico y lo social; en todos los países ha buscado eliminar todas aquellos factores que obstaculizan la acumulación de ganancia, flexibilizando derechos sociales y económicos, desmantelando los sistemas estatal de seguridad social, privatizando los otros servicios sociales.

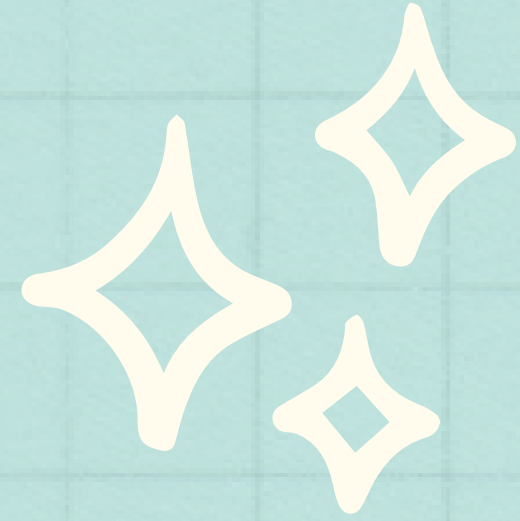


La preeminencia de vínculos y valores comunitarios en los espacios y coyunturas específicas de la vida social señalados, no significa que entre sus participantes no existan diferencias ni jerarquías internas. Los vínculos comunitarios no siempre se dan entre iguales, no son ajenos diferenciaciones y tensiones internas, que le imprimen dinamismo y complejidad a las esquemas relacionales, de vida y de pertenencia comunitaria.





La construcción colectiva de un horizonte histórico, las experiencias acordadas y compartidas, así como la lucha contra otros actores con proyectos diversos, contribuyen a que estas constelaciones de individuos asociados intencionalmente se conviertan en actores colectivos autónomos, con proyectos propios y con capacidad de incidir en la dinámica social en su conjunto.



El hecho de compartir comunes sentimientos de indignación frente a las injusticias contra las que se lucha, así como el compartir y construir convicciones, valores y utopías, hace que los participantes de estas redes y movimientos, se sientan partícipes de una hermandad que va más allá de las fronteras de los estados.

