

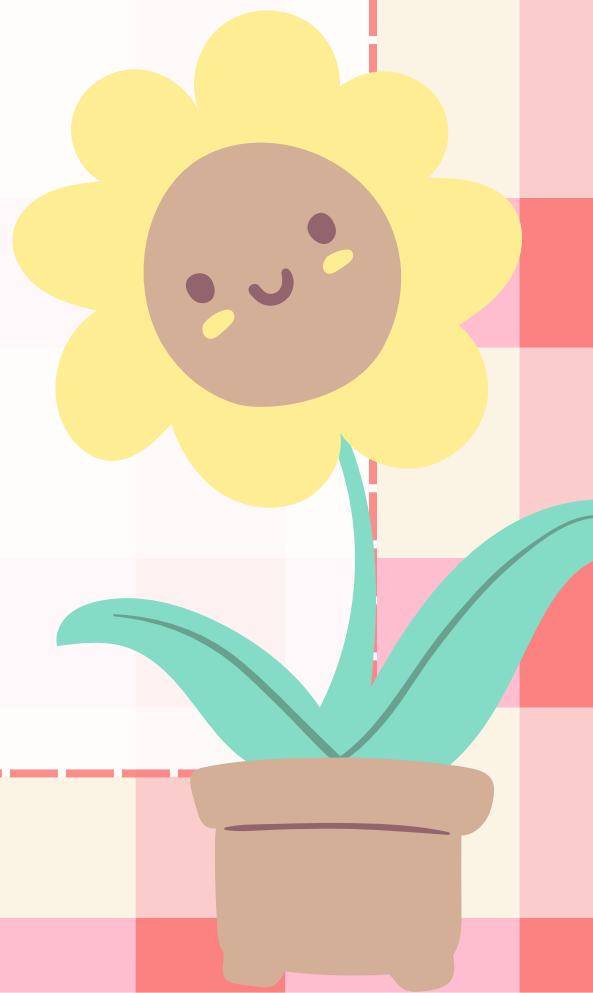
VINCULOS COMUNITARIOS Y RECONSTRUCCION SOCIAL

Diana Elizabeth Sánchez Ángeles #29

Rosa Velia del Río Tijerina

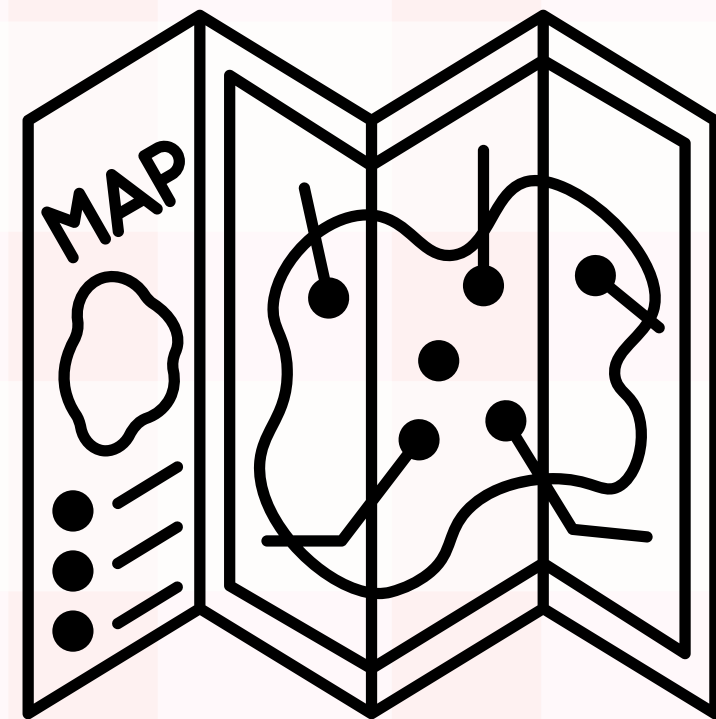
Análisis de prácticas y contextos escolares

Escuela Normal de Educación Preescolar



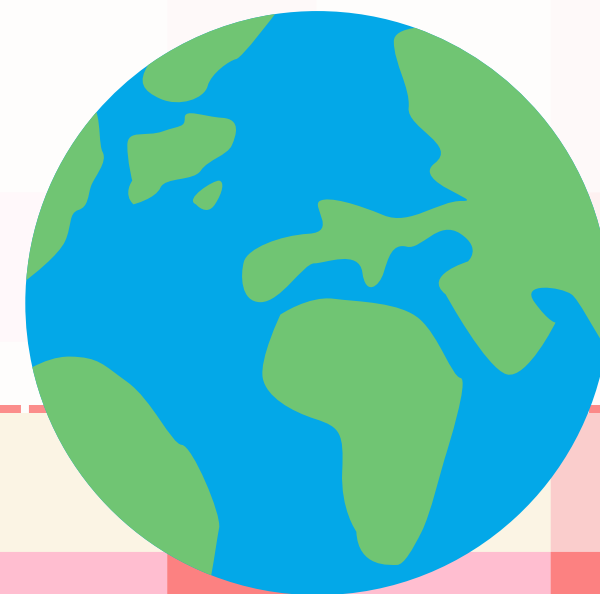
La comunidad: de imagen a concepto.

Generalmente asociada a un territorio (local, regional, nacional e incluso internacional) esta imagen idealizada e ideologizada de comunidad, invisibiliza las diferencias, tensiones y conflictos de la vida social



Las paradójicas consecuencias de la globalización capitalista.

La globalización económica bajo la hegemonía del mercado no ha significado una superación de los efectos nocivos del capitalismo, sino su universalización. La expansión de la dominación capitalista ha visibilizado, reactivado y posibilitado el surgimiento de modos de vida, valores, procesos, vínculos, redes y proyectos sociales que se salen de la lógica individualista, competitiva y fragmentadora del capitalismo.



VIEJOS Y NUEVOS MODOS DE SER COMUNITARIO.

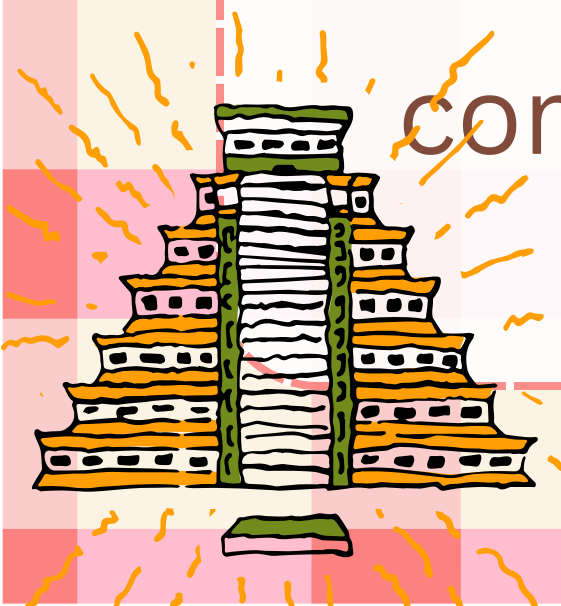
LO COMUNITARIO TIENE VIGENCIA DESCRIPTIVA, INTERPRETATIVA Y PROPOSITIVA EN LAS SIGUIENTES MODALIDADES DE RELACIÓN Y VIDA COLECTIVA:

1. COMUNIDADES TRADICIONALES ANCESTRALES SUPERVIVIENTES EN RESISTENCIA A LA MODERNIZACIÓN CAPITALISTA.
2. COMUNIDADES TERRITORIALES CONSTRUIDAS EN CONDICIONES DE ADVERSIDAD ECONÓMICA Y SOCIAL
3. COMUNIDADES EMOCIONALES NO NECESARIAMENTE TERRITORIALES.
4. COMUNIDADES INTENCIONALES CONSTITUIDAS POR ASOCIACIONES, REDES Y MOVIMIENTOS SOCIALES.
5. COMUNIDADES CRÍTICAS O REFLEXIVAS
6. COMUNIDADES POLÍTICAS O COMUNIDADES PLURALISTAS



Lo comunitario base de lo público y de lo democrático.

En un mundo en el que cada vez son más ricas las diferencias culturales, se hace necesaria la creación de condiciones para su reconocimiento y legitimación, a la vez que unas reglas que todos deben respetar. Se reivindica lo comunitario tanto para reconocer el sentido de pertenencia a una colectividad política base social de la democracia, como para nombrar el espacio de "bien común" y la política que haga posible tal democracia.



Lo comunitario como ideal de vida social.

En procesos de acción e intervención social con comunidades tradicionales e intencionales, aparece la necesidad de introducir un componente educativo que dinamice y anime la formación de los actores de base y los dirigentes en cada campo específico; construir y fortalecer sentido de pertenencia e identidad en torno a relaciones y valores compartidos a través de la memoria colectiva y que visibilizan los valores y vínculos que han dado continuidad, identidad y fuerza a los procesos.



THANK YOU!

