



# ESCUELA NORMAL DE EDUCACIÓN PREESCOLAR

## Evidencia integradora

**Detecta los procesos de aprendizaje de sus alumnos para favorecer su desarrollo cognitivo y socioemocional.**

- **Plantea las necesidades formativas de los alumnos de acuerdo con sus procesos de desarrollo y de aprendizaje, con base en los nuevos enfoques pedagógicos.**
- **Establece relaciones entre los principios, conceptos disciplinarios y contenidos del plan y programas de estudio en función del logro de aprendizaje de sus alumnos, asegurando la coherencia y continuidad entre los distintos grados y niveles educativos.**
  - **Aplica el plan y programas de estudio para alcanzar los propósitos educativos y contribuir al pleno desenvolvimiento de las capacidades de sus alumnos.**
- **Utiliza metodologías pertinentes y actualizadas para promover el aprendizaje de los alumnos en los diferentes campos, áreas y ámbitos que propone el currículum, considerando los contextos y su desarrollo.**
  - **Incorpora los recursos y medios didácticos idóneos para favorecer el aprendizaje de acuerdo con el conocimiento de los procesos de desarrollo cognitivo y socioemocional de los alumnos.**

- **Diseña planeaciones aplicando sus conocimientos curriculares, psicopedagógicos, disciplinares, didácticos y tecnológicos para propiciar espacios de aprendizaje incluyentes que respondan a las necesidades de todos los alumnos en el marco del plan y programas de estudio.**
  - **Elabora diagnósticos de los intereses, motivaciones y necesidades formativas de los alumnos para organizar las actividades de aprendizaje, así como las adecuaciones curriculares y didácticas pertinentes.**
    - **Selecciona estrategias que favorecen el desarrollo intelectual, físico, social y emocional de los alumnos para procurar el logro de los aprendizajes.**
  - **Construye escenarios y experiencias de aprendizaje utilizando diversos recursos metodológicos y tecnológicos para favorecer la educación inclusiva.**
    - **Emplea la evaluación para intervenir en los diferentes ámbitos y momentos de la tarea educativa para mejorar los aprendizajes de sus alumnos.**
  - **Evalúa el aprendizaje de sus alumnos mediante la aplicación de distintas teorías, métodos e instrumentos considerando las áreas, campos y ámbitos de conocimiento, así como los saberes correspondientes al grado y nivel educativo.**
    - **Elabora propuestas para mejorar los resultados de su enseñanza y los aprendizajes de sus alumnos.**
  - **Integra recursos de la investigación educativa para enriquecer su práctica profesional, expresando su interés por el conocimiento, la ciencia y la mejora de la educación.**
  - **Emplea los medios tecnológicos y las fuentes de información científica disponibles para mantenerse actualizado respecto a los diversos campos de conocimiento que intervienen en su trabajo docente.**
    - **Usa los resultados de la investigación para profundizar en el conocimiento y los procesos de aprendizaje de sus alumnos.**
    - **Utiliza los recursos metodológicos y técnicos de la investigación para explicar, comprender situaciones educativas y mejorar su docencia.**
    - **Actúa de manera ética ante la diversidad de situaciones que se presentan en la práctica profesional.**
  - **Orienta su actuación profesional con sentido ético-valoral y asume los diversos principios y reglas que aseguran una mejor convivencia institucional y social, en beneficio de los alumnos y de la comunidad escolar.**
    - **Previene y soluciona conflictos, así como situaciones emergentes con base en los derechos humanos, los principios derivados de la normatividad educativa y los valores propios de la profesión docente.**
  - **Decide las estrategias pedagógicas para minimizar o eliminar las barreras para el aprendizaje y la participación asegurando una educación inclusiva.**
- Colabora con la comunidad escolar, padres de familia, autoridades y docentes, en la toma de decisiones y en el desarrollo de alternativas de solución a problemáticas socioeducativas.**
- **Diseña y aplica diferentes diagnósticos para identificar problemáticas que afectan el trabajo en la escuela y en el aula.**
  - **Distingue los factores y aspectos asociados a la gestión escolar que contribuyen a mejorar los aprendizajes y la calidad del servicio educativo.**
  - **Participa en procesos de evaluación institucional y utiliza sus resultados en la planeación y gestión escolar para mejorar la calidad de la educación que ofrece la institución.**



# Competencias profesionales

Karla Elena Calzoncit Rodríguez



# **DETECTA LOS PROCESOS DE APRENDIZAJE DE SUS ALUMNOS PARA FAVORECER SU DESARROLLO COGNITIVO Y SOCIOEMOCIONAL.**

Por medio de un instrumento diagnostico al inicio del ciclo escolar para así poder tomar en cuenta que actividades poder desarrollar,

Falto conocer más a fondo la manera de aprender de Math+ias.

# UNIDADES DE COMPETENCIA

Plantea las necesidades formativas de los alumnos de acuerdo con sus procesos de desarrollo y de aprendizaje, con base en los nuevos enfoques pedagógicos


Establece relaciones entre los principios, conceptos disciplinarios y contenidos del plan y programas de estudio en función del logro de aprendizaje de sus alumnos, asegurando la coherencia y continuidad entre los distintos grados y niveles educativos.



**APLICA EL PLAN Y PROGRAMAS DE ESTUDIO PARA  
ALCANZAR LOS PROPÓSITOS EDUCATIVOS Y  
CONTRIBUIR AL PLENO DESENVOLVIMIENTO DE  
LAS CAPACIDADES DE SUS ALUMNOS.**



Todas las secuencias didácticas aplicadas a lo largo del ciclo escolar fueron basadas en el programa de aprendizajes clave, y fue fundamental partir de los aprendizajes esperados y no sobre las diversas temáticas que se querían aplicar.



# Unidades de competencia

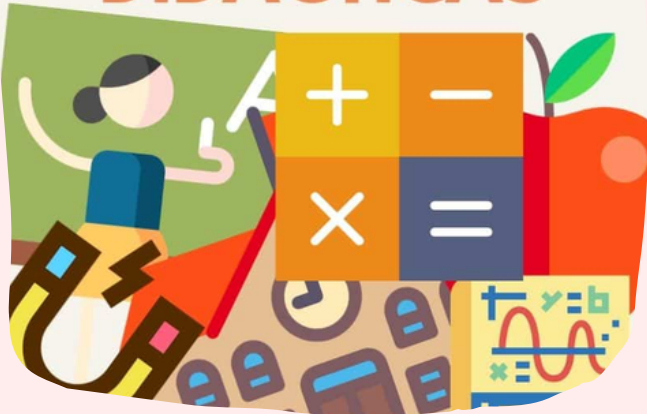
Utiliza metodologías pertinentes y actualizadas para promover el aprendizaje de los alumnos en los diferentes campos, áreas y ámbitos que propone el currículum, considerando los contextos y su desarrollo.

Incorpora los recursos y medios didácticos idóneos para favorecer el aprendizaje de acuerdo con el conocimiento de los procesos de desarrollo cognitivo y socioemocional de los alumnos.

**DISEÑA PLANEACIONES APLICANDO SUS CONOCIMIENTOS CURRICULARES, PSICOPEDAGÓGICOS, DISCIPLINARES, DIDÁCTICOS Y TECNOLÓGICOS PARA PROPICIAR ESPACIOS DE APRENDIZAJE INCLUYENTES QUE RESPONDAN A LAS NECESIDADES DE TODOS LOS ALUMNOS EN EL MARCO DEL PLAN Y PROGRAMAS DE ESTUDIO.**

Ciclo escolar 2019-2020

## PLANEACIONES DIDÁCTICAS



Se aplicaban diferentes materiales y estrategias para que cada una de las actividades funcionara para todos los alumnos incluyendo los que tenían BAP.

# UNIDADES DE COMPETENCIA

Elabora diagnósticos de los intereses, motivaciones y necesidades formativas de los alumnos para organizar las actividades de aprendizaje, así como las adecuaciones curriculares y didácticas pertinentes.

Selecciona estrategias que favorecen el desarrollo intelectual, físico, social y emocional de los alumnos para procurar el logro de los aprendizajes.



**EMPLEA LA EVALUACIÓN PARA INTERVENIR  
EN LOS DIFERENTES ÁMBITOS Y  
MOMENTOS DE LA TAREA EDUCATIVA PARA  
MEJORAR LOS APRENDIZAJES DE SUS  
ALUMNOS.**



- siempre fue implementada y posible para recabar información para los expedientes de los alumnos y conocer sus áreas de oportunidad y avances.

# Unidades de competencia

Evalúa el aprendizaje de sus alumnos mediante la aplicación de distintas teorías, métodos e instrumentos considerando las áreas, campos y ámbitos de conocimiento, así como los saberes correspondientes al grado y nivel educativo.

Elabora propuestas para mejorar los resultados de su enseñanza y los aprendizajes de sus alumnos.

ते मे ख ज ल च ठ म ख जे

**INTEGRA RECURSOS DE LA INVESTIGACIÓN EDUCATIVA PARA ENRIQUECER SU PRÁCTICA PROFESIONAL, EXPRESANDO SU INTERÉS POR EL CONOCIMIENTO, LA CIENCIA Y LA MEJORA DE LA EDUCACIÓN.**

Tener información más concisa para crear mejores actividades, además de utilizar todos los conocimientos dentro de la normal como el canto, baile, tecnologías para hacer de mis clases momentos mas atractivos para los niños.



# UNIDADES DE COMPETENCIAS

Emplea los medios tecnológicos y las fuentes de información científica disponibles para mantenerse actualizado respecto a los diversos campos de conocimiento que intervienen en su trabajo docente.

Usa los resultados de la investigación para profundizar en el conocimiento y los procesos de aprendizaje de sus alumnos.

# ACTÚA DE MANERA ÉTICA ANTE LA DIVERSIDAD DE SITUACIONES QUE SE PRESENTAN EN LA PRÁCTICA PROFESIONAL.

Se transmitieron los valores en todas las situaciones presentadas con los padres de familia y los alumnos entendiendo y haciendo el papel coherente y de maestro frente a los mismos



# UNIDADES DE COMPETENCIA

Orienta su actuación profesional con sentido ético-valoral y asume los diversos principios y reglas que aseguran una mejor convivencia institucional y social, en beneficio de los alumnos y de la comunidad escolar.

Previene y soluciona conflictos, así como situaciones emergentes con base en los derechos humanos, los principios derivados de la normatividad educativa y los valores propios de la profesión docente.

**Decide las estrategias pedagógicas para minimizar o eliminar las barreras para el aprendizaje y la participación asegurando una educación inclusiva**

ल

च

ठ

म

ख

ज



**COLABORA CON LA COMUNIDAD ESCOLAR,  
PADRES DE FAMILIA, AUTORIDADES Y  
DOCENTES, EN LA TOMA DE DECISIONES Y  
EN EL DESARROLLO DE ALTERNATIVAS DE  
SOLUCIÓN A PROBLEMÁTICAS  
SOCIOEDUCATIVAS.**

Hacer clases públicas y cierres de proyectos para una mejor relación entre maestro-alumno y padre de familia para que se dieran cuenta de los avances y áreas de oportunidad de y sus hijos y así poder llegar a acuerdos para mejores alternativas

# Unidades de competencia

Diseña y aplica diferentes diagnósticos para identificar problemáticas que afectan el trabajo en la escuela y en el aula.

Distingue los factores y aspectos asociados a la gestión escolar que contribuyen a mejorar los aprendizajes y la calidad del servicio educativo.

Participa en procesos de evaluación institucional y utiliza sus resultados en la planeación y gestión escolar para mejorar la calidad de la educación que ofrece la institución.





**GRACIAS**



1  
APRENDIZAJE EN EL SERVICIO  
EVIDENCIA INTEGRADORA

Estudiante normalista: KARLA ELENA CALZONCIT RODRÍGUEZ N.L. 04

Instrucciones: Realiza un análisis de cada una de las competencias profesionales y de las unidades que la componen, identificando las fortalezas y áreas de oportunidad.

	COMPETENTE 10	SATISFACTORIO 9	SUFICIENTE 8	REGULAR 7	BÁSICO 6
<b>Competencias profesionales</b>	Genera y propone cambios para desarrollar de una manera <del>más</del> eficaz todas las competencias <u>profesionales</u> .	<u>Autoevalúa</u> y explica el proceso de la mayoría de las competencias profesionales.	Compara y cumple con el desarrollo de algunas de las competencias profesionales.	Describe y reconoce algunos de los logros de algunas de las competencias profesionales.	Nombra y señala sus logros en algunas de las competencias profesionales.
<b>Información</b>	Aparece muy ordenada, es coherente.	Aparece ordenada y en su mayoría es coherente.	Aparece ordenada y/o coherente.	En su mayoría esta desordenada.	Las ideas que presenta son incoherentes →
<b>Nivel lingüístico</b>	Utiliza un lenguaje técnico y de acuerdo a la licenciatura que <u>está</u> cursando.	Es muy apropiado el lenguaje, aunque utiliza lenguaje técnico y coloquial	La mayoría de las veces utiliza lenguaje coloquial	El lenguaje que utiliza es básico y no se relaciona con lo que quiere expresar.	Utiliza el <u>lenguaje cotidiano</u> y sin sentido.
<b>Ortografía</b>	No existen errores ortográficos.	La ortografía es buena, tiene de 1 a 2 faltas de ortografía.	La ortografía es <u>suficiente</u> pero existen de 3 a 4 faltas de ortografía.	La ortografía es mínima presenta de 5 a 6 faltas de ortografía	Existen importantes fallos ortográficos, presenta <u>más</u> de 7 faltas de ortografía.