

ESCUELA NORMAL DE EDUCACIÓN PREESCOLAR DEL ESTADO DE COAHUILA

Licenciatura en Educación Preescolar
CICLO ESCOLAR 2023-2024



Optativa



Nombre de la alumna: Mónica Guadalupe Bustamante Gutiérrez

Número de lista: 4

Nombre del titular: Carlos Armando Balderas Valdes

Saltillo, Coahuila

octubre, 2023

CASOS DE VIOLENCIA INTRAFAMILIAR

Educación Preescolar

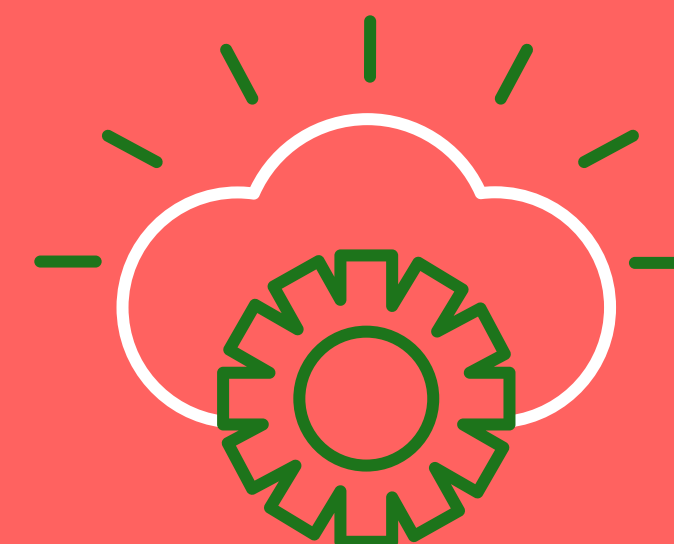


VIOLENCIA INTRAFAMILIAR

La violencia intrafamiliar se refiere a cualquier forma de abuso o maltrato que ocurre entre miembros de una misma familia. Esta forma de violencia puede manifestarse de diversas maneras, incluyendo física, psicológica, verbal, sexual o económica. Es importante destacar que la violencia intrafamiliar no se limita a un único tipo de relación o estructura familiar y puede ocurrir en familias extensas, familias nucleares, entre parejas casadas o no casadas, y en cualquier grupo familiar.



LAS VÍCTIMAS DE VIOLENCIA INTRAFAMILIAR PUEDEN SER NIÑOS, ADOLESCENTES, ADULTOS MAYORES, CÓNYUGES O PAREJAS, Y LA VIOLENCIA PUEDE TENER CONSECUENCIAS GRAVES TANTO A CORTO COMO A LARGO PLAZO. PUEDE AFECTAR LA SALUD FÍSICA Y MENTAL DE LAS PERSONAS INVOLUCRADAS, GENERANDO UN CICLO DE VIOLENCIA QUE SE TRANSMITE DE UNA GENERACIÓN A OTRA SI NO SE ABORDA ADECUADAMENTE.



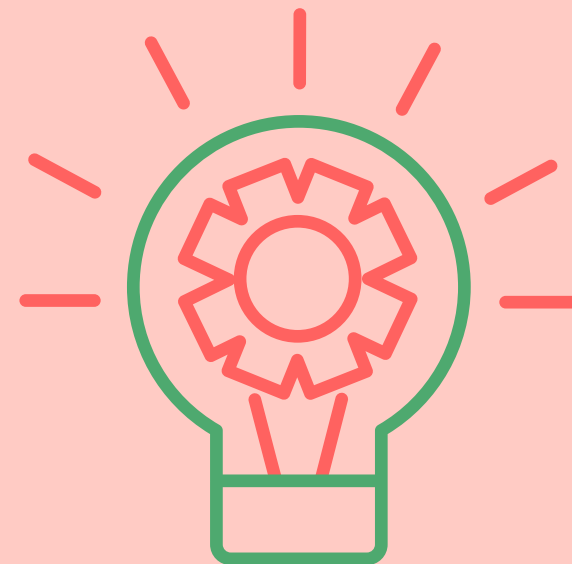
Causas

Las causas de la violencia intrafamiliar son complejas y multifacéticas, y pueden variar de un caso a otro. Sin embargo, existen varios factores que a menudo contribuyen a la aparición de la violencia en el ámbito familiar. Algunas de las causas comunes incluyen:



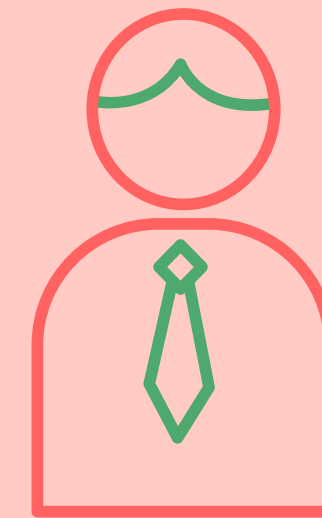
Historia de Violencia Familiar

Las personas que han sido testigos o han experimentado violencia en sus propias familias pueden ser más propensas a reproducir estos patrones en sus propias relaciones.



Factores Socioeconómicos

La pobreza, el desempleo y la falta de recursos económicos pueden aumentar el estrés en una familia y contribuir a la violencia.



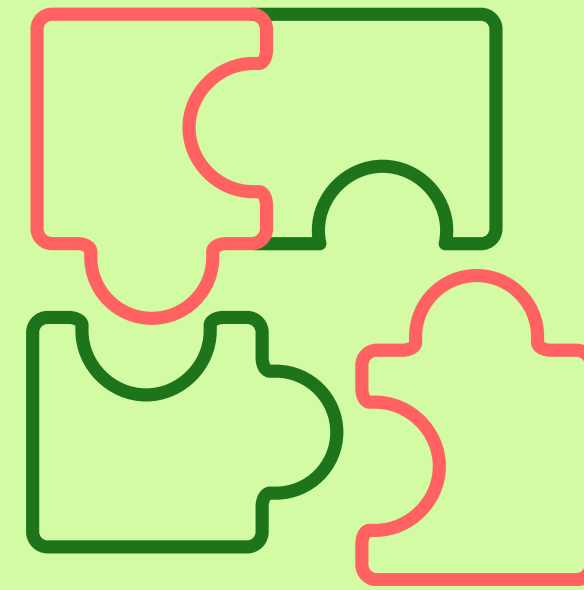
Problemas de Salud Mental o Adicciones

Los problemas de salud mental, como la depresión o el trastorno de estrés postraumático, así como las adicciones, pueden desencadenar o agravar la violencia intrafamiliar.



Desigualdad de Género

La violencia de género es un componente importante de la violencia intrafamiliar. Las normas sociales que perpetúan la desigualdad de género pueden contribuir a la violencia contra las mujeres.



Ciclo de la Violencia

En algunos casos, la violencia puede convertirse en un ciclo repetitivo que se transmite de una generación a otra.

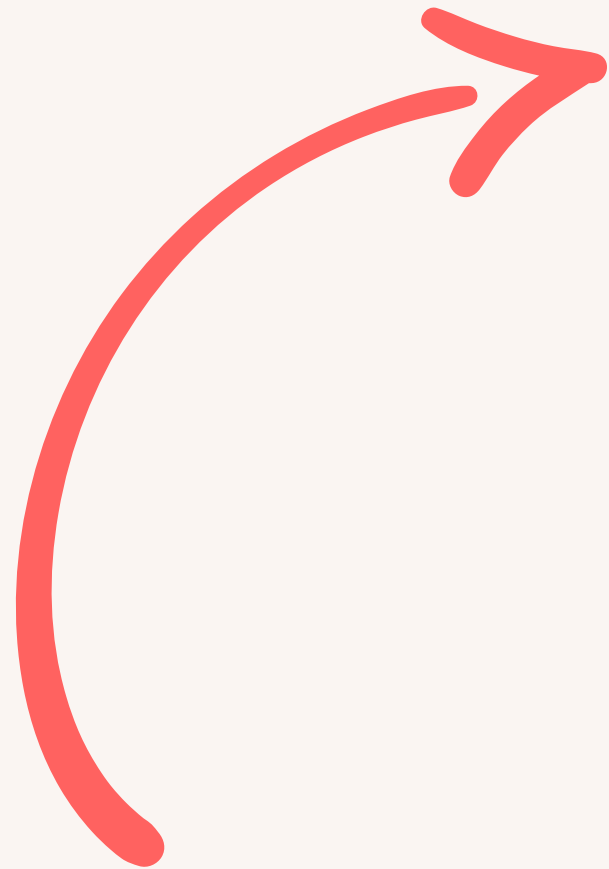


Consecuencias

Las consecuencias de la violencia intrafamiliar incluyen lesiones físicas, problemas de salud mental, impacto en el desarrollo infantil, dificultades en las relaciones familiares y de pareja, riesgo de perpetuación del ciclo de violencia, aislamiento social, problemas de autoestima, riesgos para la salud reproductiva, y dificultades económicas. La violencia puede tener efectos perjudiciales a corto y largo plazo en la salud y el bienestar de todas las personas involucradas.



EL 70% DE LA INCIDENCIA DE VIOLENCIA INTRAFAMILIAR SE CONCENTRA EN CINCO MUNICIPIOS DEL ESTADO , QUE SON SALTILLO, TORREÓN, ACUÑA, MONCLOVA Y PIEDRAS NEGRAS, EN ESE ORDEN.



**¡MUCHAS GRACIAS
POR SU ATENCIÓN!**

Elementos

