

# EDUCACIÓN INCLUSIVA

DOCENTE: JAZMÍN AIDE LEÓN JAMAICA

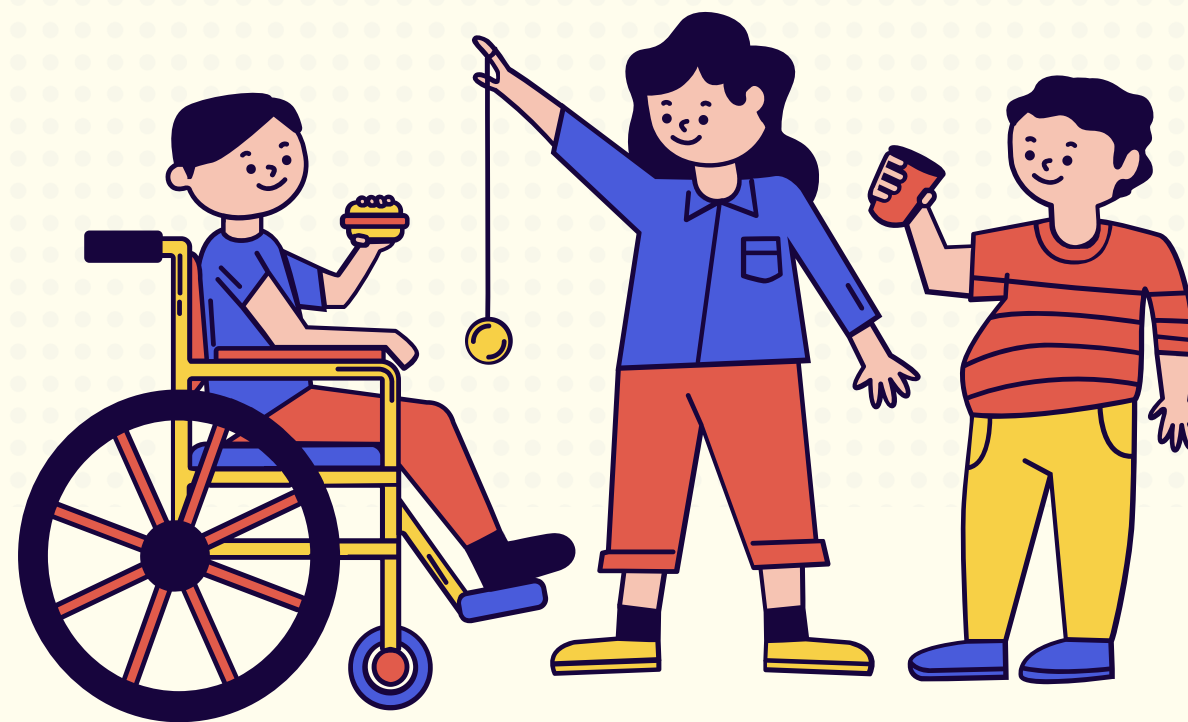
Gabriela Haydee Alcalá Ramírez #1  
María Fernanda Huerta Jimenez #15  
Ana Paola Peña Farías #20  
Yumiko Ramírez Medina #21

# Aspectos para generar una Educación Inclusiva en el Aula



# Fomentar la inclusión

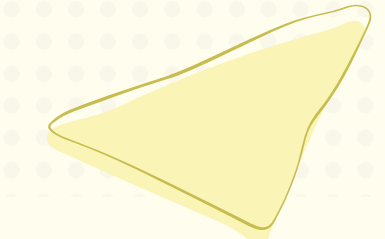
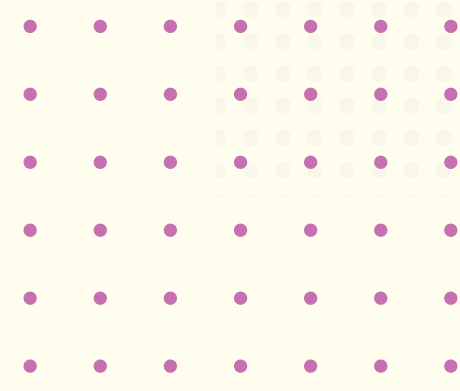
Los **docentes inclusivos** saben establecer dinámicas de aprendizaje que, no solo le permiten a todos participar y recompensan el trabajo en equipo, sino que necesitan de él para que se cumplan los objetivos.





# Planifica desde la inclusión

**Realiza la planificación de sus clases, contenidos y métodos de evaluación considerando las diferencias en los estilos de aprendizaje, contextos socioculturales y espectro de capacidades específicas de los estudiantes.**



# RECOMENDACIONES

Existen diferentes recomendaciones que los docentes pueden hacer para incluir a las personas que pueden ser excluidas de algún grupo social.

**IDENTIFICA LAS  
BARRERAS DE  
APRENDIZAJE**

**FOMENTA EL  
AUTOESTIMA EN  
LOS ALUMNOS**

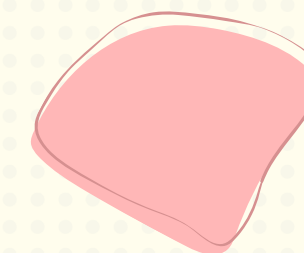
**PROMUEVE LA  
INTERACCIÓN**





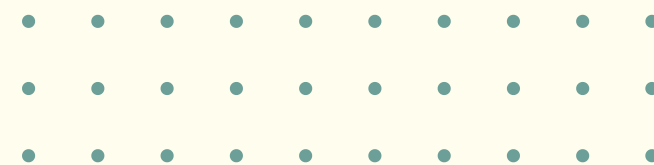
# EDUCACIÓN SOCIOEMOCIONAL

es muy importante enfocar la atención en fortalecer los sentimientos de los niños ya que esto les ayudara a fortalecerse como personas, y saber como reaccionar ante el rechazo, también esto les ayudara a poder pedir ayuda si llega a estar en peligro.



# CONOCE A LOS ALUMNOS

Es fundamental que el docente conozca bien las posibilidades de acción de cada uno de sus alumnos. Evaluar al comienzo de cada curso, y al comienzo de cada unidad supone un factor determinante a la hora de graduar los diferentes tipos de actividades que se van a proponer en clase. No todos los alumnos se encuentran en la misma situación de la pirámide y no todos trabajarán de la misma forma.



# Adecuar espacios

La institución debe de contar con los espacios suficientes y adecuados para atender a los alumnos con barreras de aprendizaje ofreciendo una educación de calidad.





# FOMENTAR EL RESPETO POR LAS DIFERENCIAS

Reconocer las diferencias, comprenderlas y respetarlas; además de utilizarlas en favor al grupo



# CONVIVENCIA

FOMENTAR LA PARTICIPACIÓN DE TODOS LOS ESTUDIANTES EN LAS DIFERENTES ACTIVIDADES LAS CUALES DEBEN DE ESTAR DIRIGIDAS HACIA TODO TIPO DE PÚBLICO.

