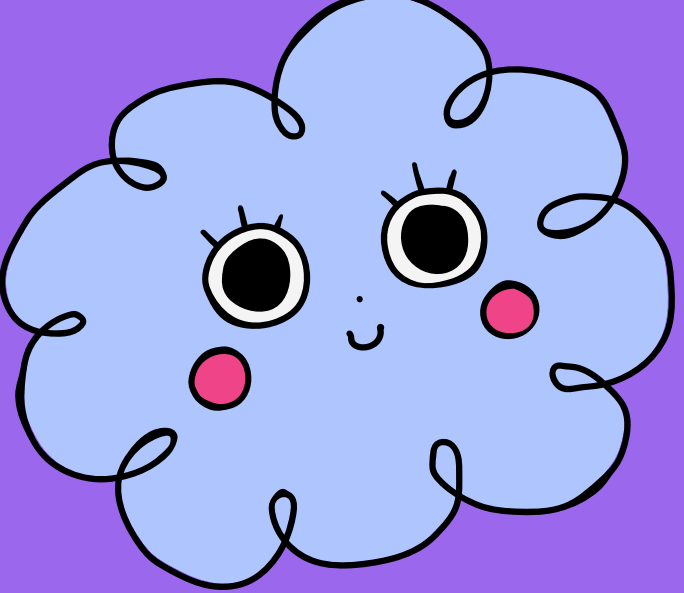


Sugerencias, estrategias, ideas para fomentar la inclusión en las escuelas y el aula.

Valeria Lucio Cruz
Bricia Fernanda González González
Gabriela Berenice Gutierrez Cisneros
Mónica María Espinosa Sánchez



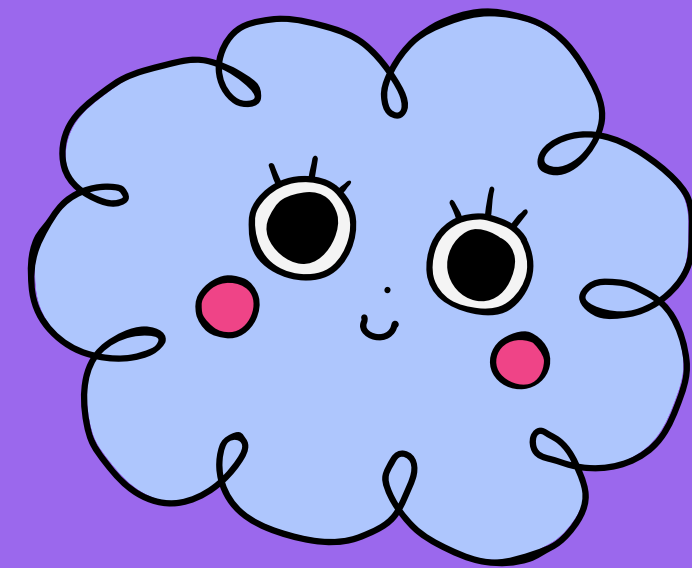
Leyes en México con
relación a la Exclusión y
Discriminación



- **La Ley Federal para Prevenir y Eliminar la Discriminación menciona que para efectuar la ley es tener las suficientes modificaciones y adaptaciones necesarias y adecuadas en la infraestructura y los servicios públicos.**

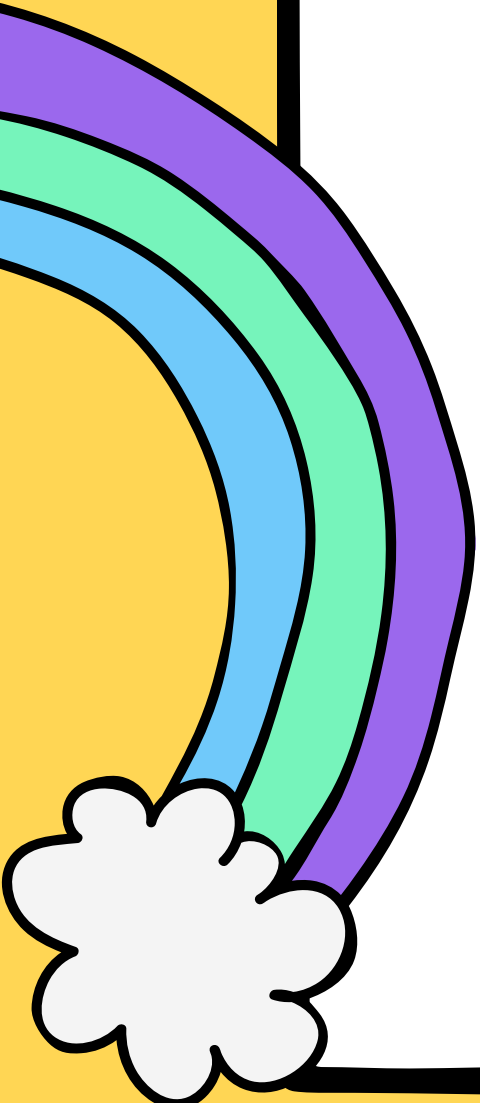
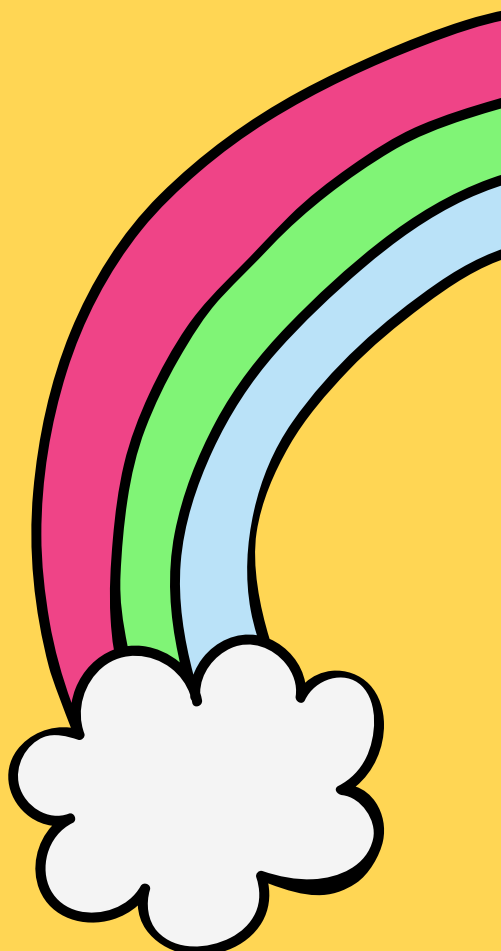
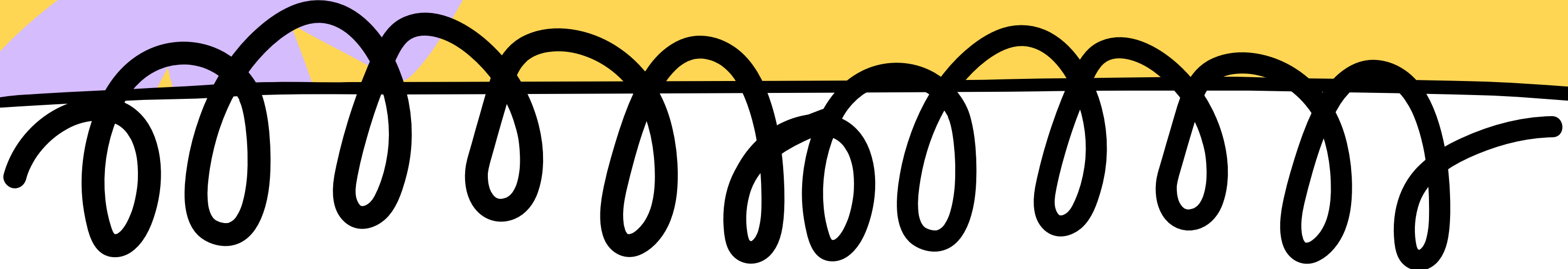


- **Es perceptible que al menos un mínimo del presupuesto deberá ser dirigido a herramientas e instrumentos para cada estudiante, con o sin discapacidad.**




- **No se considerarán discriminatorias las acciones afirmativas que tengan por efecto promover la igualdad real de oportunidades de las personas o grupos.**





“También se entenderá como discriminación la homofobia, misoginia, cualquier manifestación de xenofobia, segregación racial, antisemitismo, así como la discriminación racial y otras formas conexas de intolerancia”



¿Por qué es importante
fomentar la inclusión en el
aula?

El objetivo principal de la inclusión en el aula es que cada alumno se establezca e integre para poder recibir conocimientos que lo van a orientar a poder tener una participación activa dentro de una sociedad



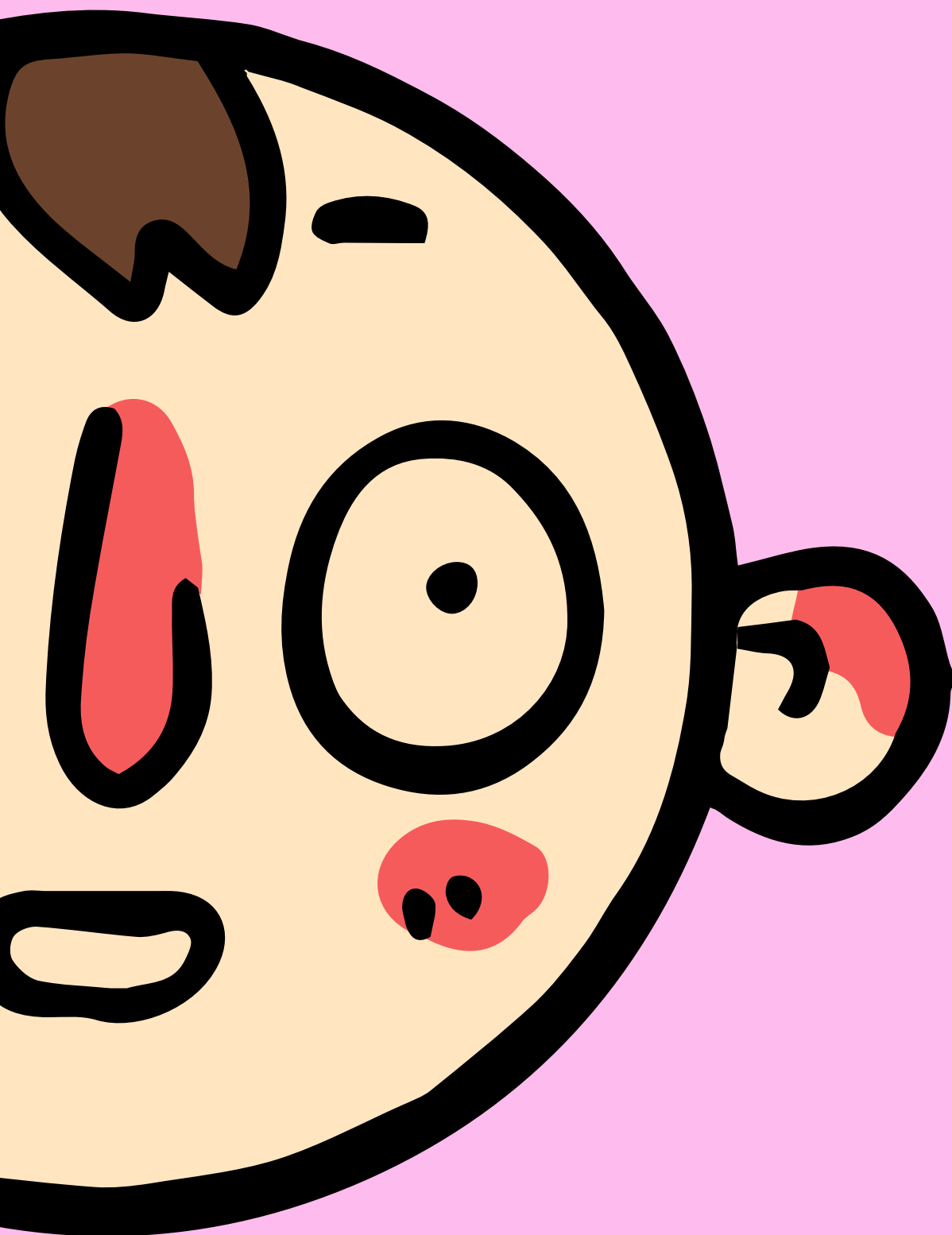
Las actividades, procedimientos y trabajos deben de ser implementados de manera inclusiva para evitar que solo pocos sean beneficiados y todos tengan un crecimiento a nivel personal equitativo





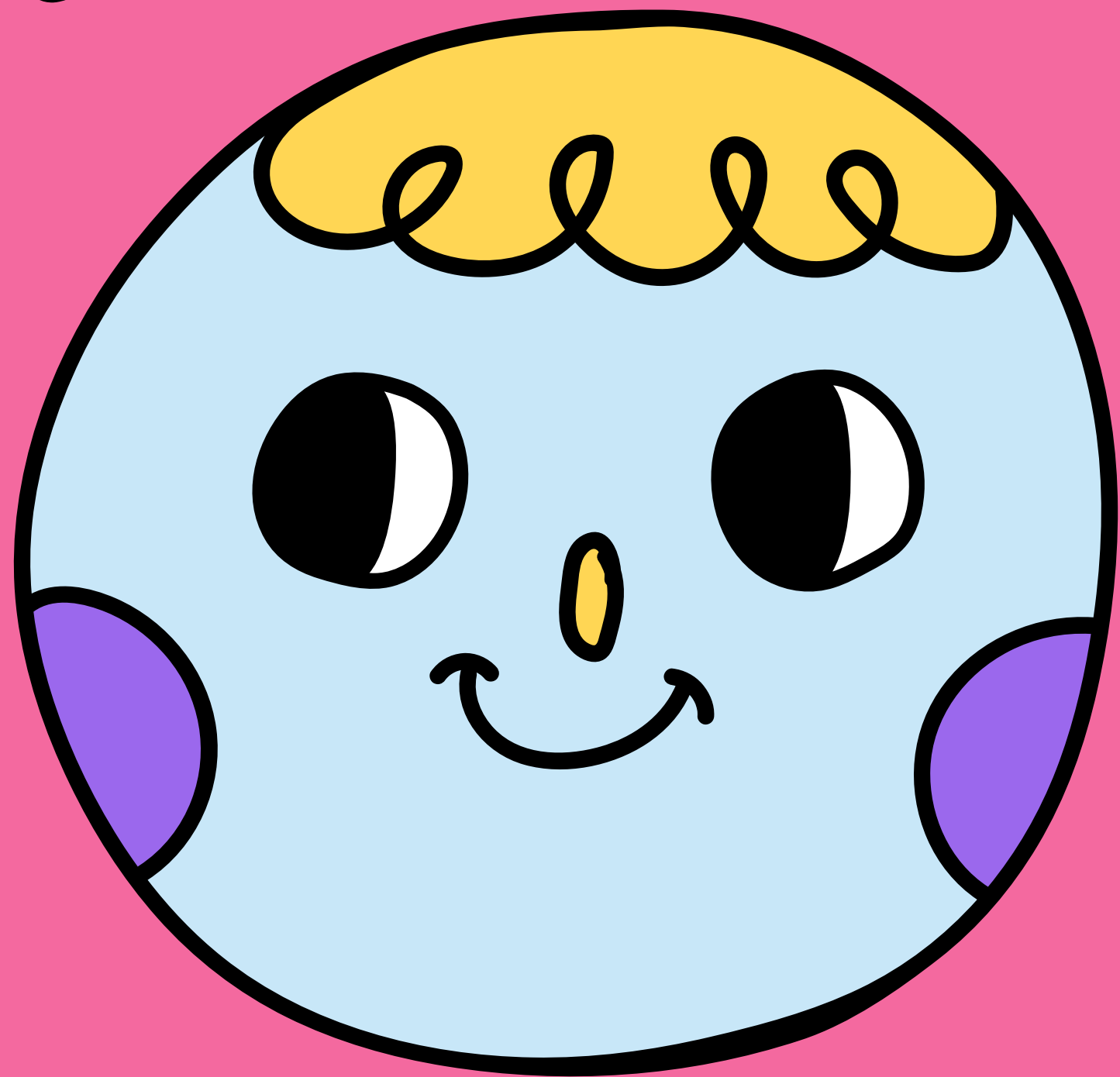
¿Cómo fomentar
la inclusión en el
aula?





- **Mediante juegos y actividades donde se desarrolle el pensamiento crítico y la colaboración entre ellos.**
- **Utilizando la comunicación asertiva para llevar una buena relación entre todos los alumnos.**
- **Trabajar en el autoestima fomentando la confianza haciendoles saber que son capaces de realizar cualquier cosa**

Estrategias



Si en el aula y en la escuela se cumple de manera satisfactoria la implementación de un ambiente inclusivo, los niños tendrían un mejor desarrollo social así como educativo, a su vez creando ideales que en el futuro puedan convertir al mundo en un lugar mejor.

Aula

Cultivar confianza en el alumno para que pueda expresarse y de esta manera fomentar el respeto hacia las personas e ideas de los demás

Aula

Invitar a los estudiantes a participar en actividades sociales y culturales.

Aula

Priorizar el aprendizaje colaborativo.
Promover la participación equitativa-igualitaria de todos los alumnos.



Escuela

Los maestros deberían de organizar los contenidos partiendo de las necesidades e intereses del alumnado.



Escuela

Realizar actividades para todos los alumnos donde se les enseñe por medio de actividades lúdicas la enseñanza y el trato a los demás propiciando la inclusión, como cuentos, obras, canciones, etc.



Escuela

Capacitar a los docentes otorgándoles instrumentos, ejemplos o cuadernillos donde se les enseñe como fomentar la inclusión, como tratar ciertos problemas que pueden presentarse

Gracias por su atención!

