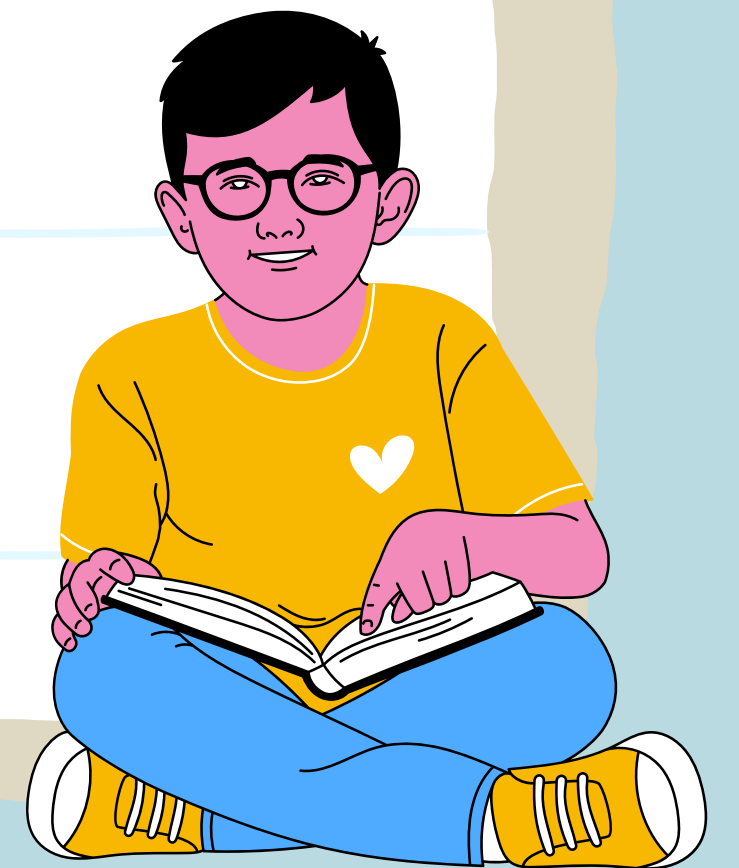
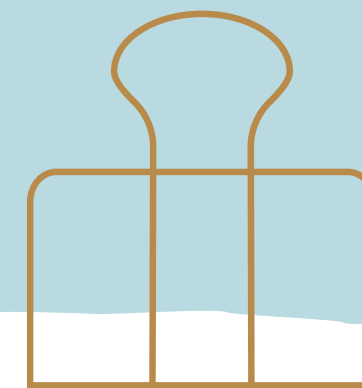
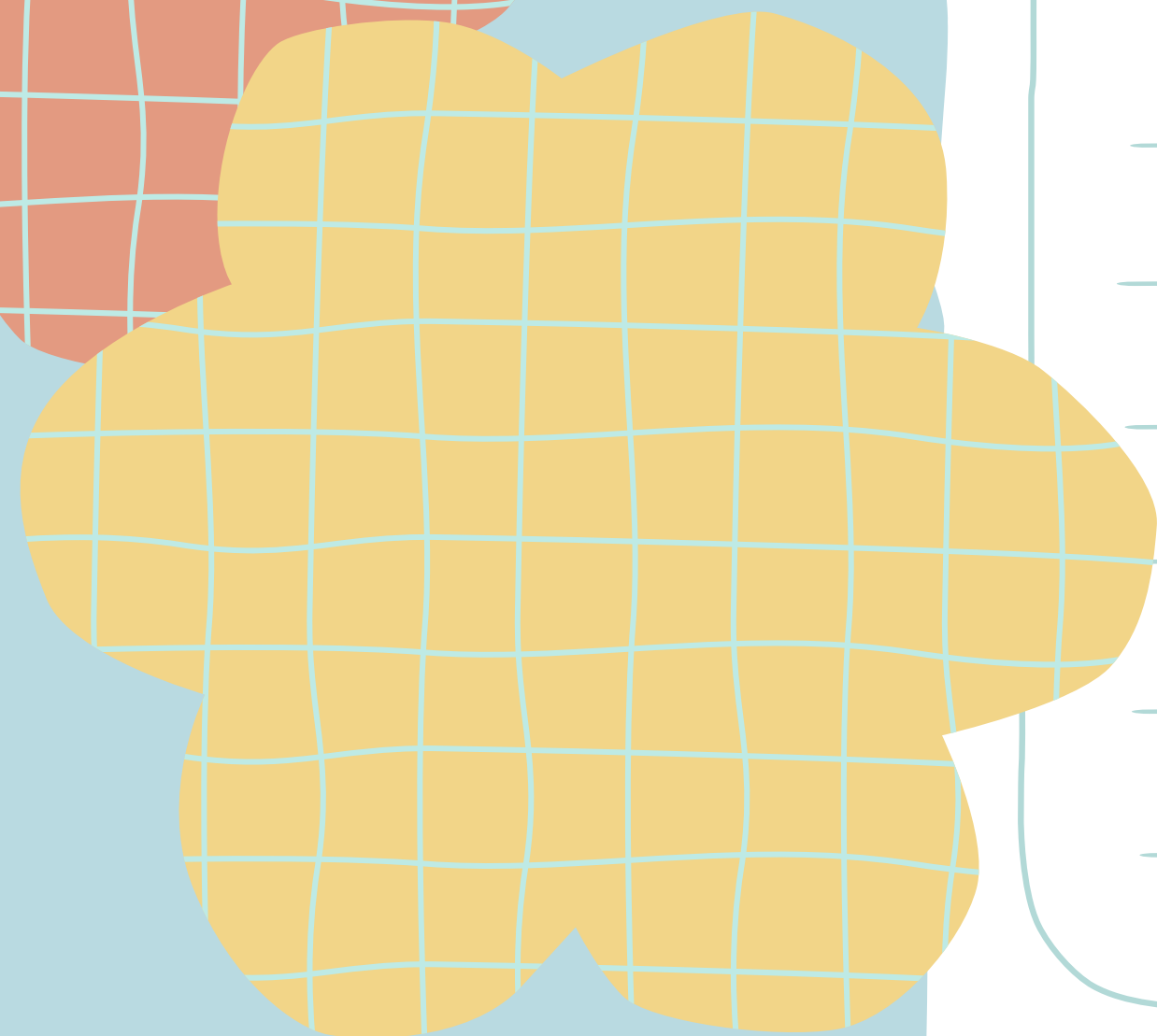
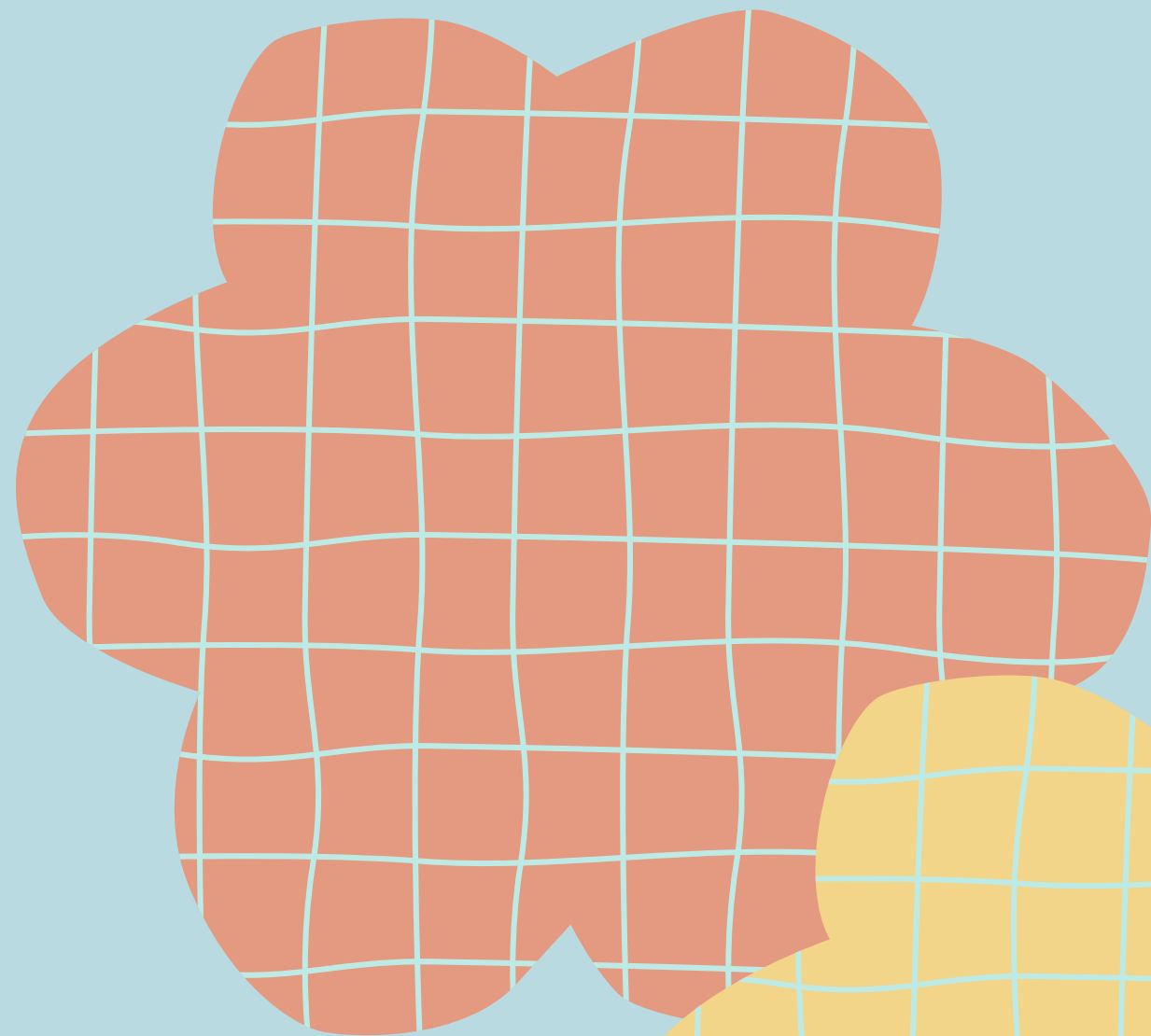


ATENCIÓN EDUCATIVA

Apartado I y II

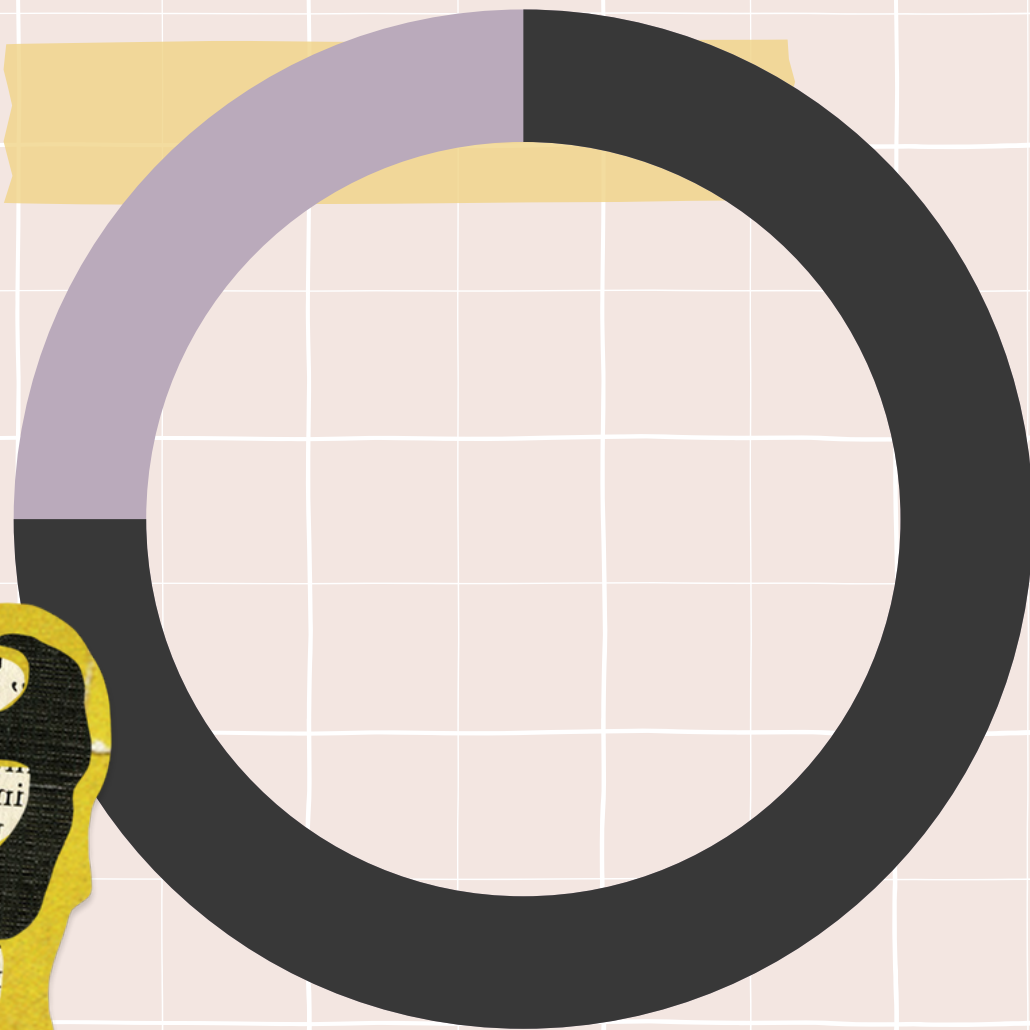




INTEGRANTES

Yahaira Judith Garcia López
Anajancy Mendoza Cisneros
Karina Anahi Rodriguez Riu3
Johana Guadalupe Montoya Silva
Ana Ruth MARquez Del Angel

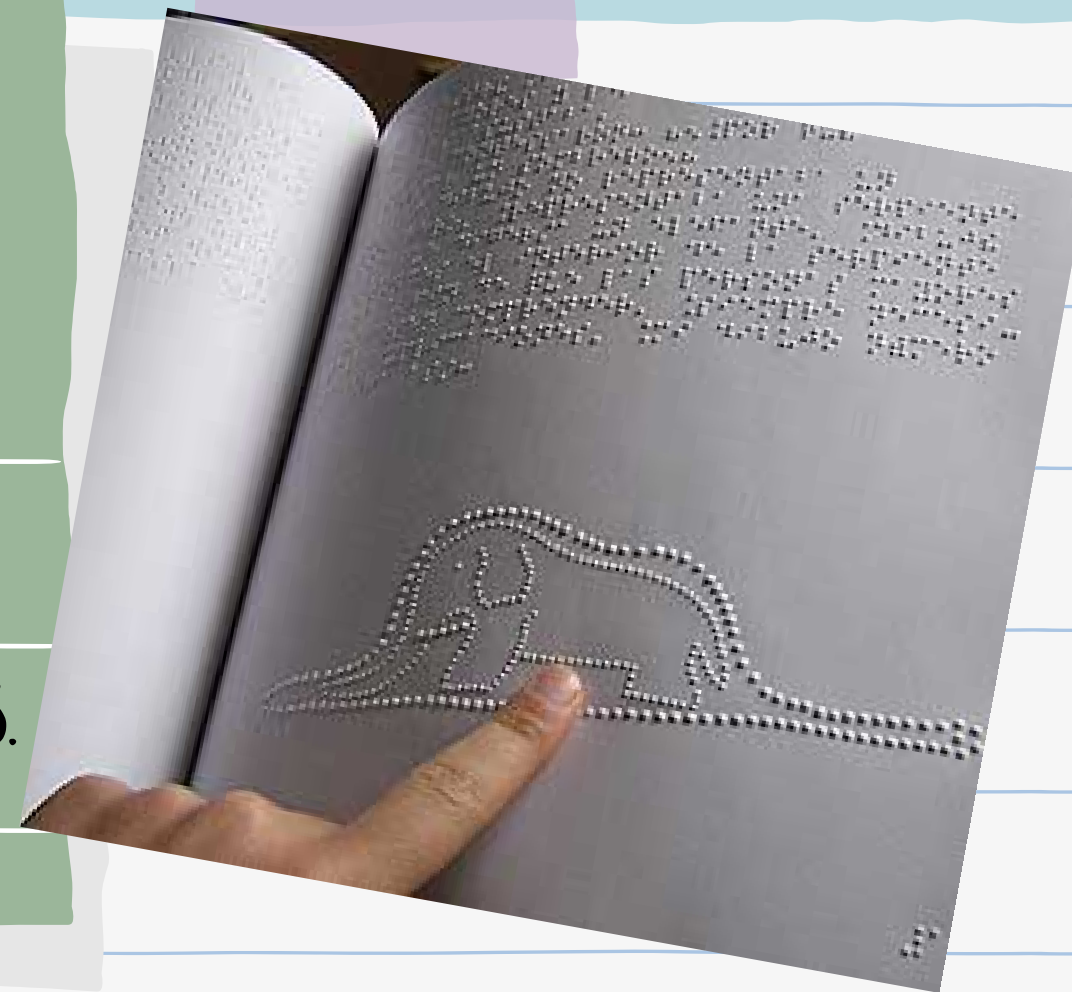
**APARTADO 1
IDENTIFICACION DE
ALUMNOS CON
DISCAPACIDAD VISUAL O
CEGERA**



Apartado 2
Se atiende al
alumno con
sordoceguera

APORTO 1

CUENTA CON SISTEMA BRAILLE COMO CÓDIGO DE LECTOESCRITURA ALTERNATIVO. USO DE APARATOS ESPECÍFICOS DE ESCRITURA EN BRAILLE (MAQUINA PERKINS, BRAILLE HABLADO, ETC.). UTILIZACIÓN DEL ORDENADOR COMO MÉTODO ALTERNATIVO DE ESCRITURA CON SOFTWARE LECTOR DE PANTALLA. UTILIZACIÓN DE MATERIALES DIDÁCTICOS ESPECÍFICOS.



Apartado 2

Esta afiliado a la Once de Andalucía. Tiene 2 aulas de intervencion especializada para alumnos con sordoceguera

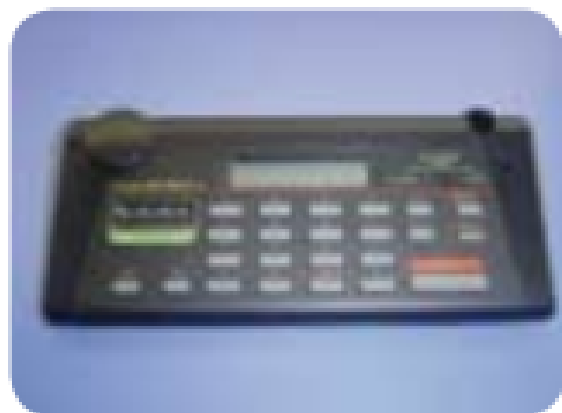
APARTADO 1



CAJA ARITMÉTICA



ÁBACOS



CALCULADORA PARLANTE



ESTUCHE DE DIBUJO



CALENDARIO CON CIERTO NIVEL DE SIMBOLIZACIÓN



PERIFÉRICO CON TECLADO PARA ESCRIBIR EN BRAILLE Y LÍNEA BRAILLE PARA LEER EL MENSAJE



SCREEN BRAILLE COMUNICATOR
Aparato que transcribe, en tiempo real, un mensaje escrito con teclado normal, al Braille y viceversa



BRAILLE LITE
Dispositivo de almacenamiento con teclado Braille, que se puede acoplar a un ordenador y a salidas varias



CARTEL QUE RECOGE OBJETO REAL PEGADO A LA FOTO. TRABAJO DEL CENTRO DE INTERÉS DE LOS ALIMENTOS.



CALENDARIO CON OBJETOS REALES



CALENDARIO CON CIERTO NIVEL DE SIMBOLIZACIÓN

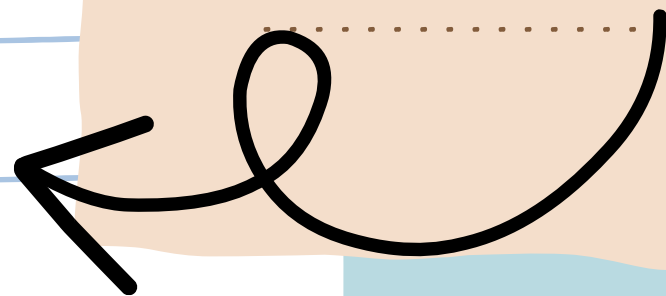
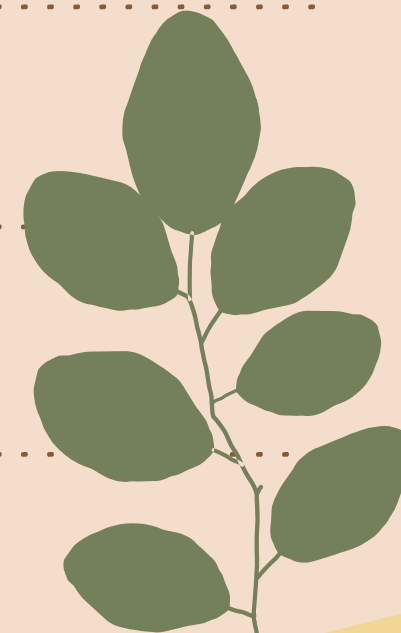
APARTADO 2

APARTADO 1

Las áreas más difíciles son el conocimiento del medio, Educación Artísticas, educación Física y tecnologías.

APARTADO 2

Lo anteriormente dicho se ha implementado



APARTADO 1

Una vez identificadas las necesidades educativas especiales que genera la discapacidad visual en el alumnado es necesario diseñar y organizar las medidas de atención educativa más adecuadas para asegurar su correcta escolarización. Para ello, es recomendable seguir los siguientes pasos:

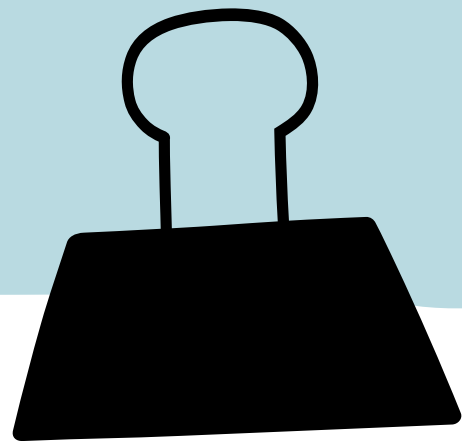
1. Favorecer su incorporación al centro educativo y a su aula.
2. Facilitar el acceso al currículum.
3. Enriquecer el currículum con objetivos y contenidos relacionados con la discapacidad visual.



APARTADO 2

El objetivo principal de la intervención con personas con sordoceguera congénita es proporcionarles educación lo que equivale a desarrollar tanto como sea posible su potencial individual para hacerles útiles a sí mismas, a su familia y a la sociedad en la que viven, sin olvidar que el hilo conductor de todo programa debe ser el desarrollo de la comunicación y la adquisición de un lenguaje.





**¡GRACIAS POR
TU ATENCIÓN!**

