

SISTEMAS AUMENTATIVOS Y ALTERNATIVOS DE COMUNICACIÓN



Directorio digital

Docente: Mario Alejandro Gutierrez Hernandez

Alumno: Karina Anahi Rodriguez Ruiz

ESCUELA DE INVIDENTES CLUB DE LEONES

Servicios: La Escuela para Invidentes es una institución que ya tiene muchos años brindando servicios a personas con algún tipo de discapacidad visual. Parte de los servicios que ofrecemos es apoyarlos y guiarlos en ese proceso de inclusión, tanto en el aspecto social como en el educativo.

Domicilio: Calle González Ortega, Col. Guayulera
C.P 25167, Saltillo, Coahuila De Zaragoza

[Ver dirección.](#)

Número de contacto: 844 436 0203

Requisitos para la atención: se les hace una evaluación diagnóstica para saber con cuáles habilidades cuentan, se les hace una entrevista a los padres de familia para saber cómo se va a desarrollar su plan individual, recibe a menores en edad para asistir al Jardín de Niños y hasta personas con máximo 24 años, incluso a quienes asisten a una escuela regular para funcionar como guía para su aprovechamiento.



Silencers

Servicios:

Silencers busca que a través de la comunicación las personas con discapacidad auditiva sean incluidas, tanto en el ámbito laboral como social. Somos un programa educativo para la inclusión, ofertamos talleres y capacitaciones laborales en Lengua de Señ. El objetivo es que las personas oyentes sean capaces de mantener una conversación con una persona sorda, inclusive puedan ofertar entrevistas laborales y un ambiente donde las personas sordas no se sientan alejadas.

**Domicilio: Nos encontramos en remodelación, pero puedes encontrarnos en nuestra sucursal centro en Grupo MunWelt Francisco Coss #1324
silencers.mx@gmail.com**

[Ver dirección.](#)

Número de contacto: 844 105 2450/8444565982

Requisitos para la atención: En la Escuela Silencers se abren grupos de aprendizaje para personas desde los 15 años cada 3 meses en horario sabatino.

"Contamos con cuatro niveles: el básico, intermedio A, B y el avanzado, somos la única academia en Saltillo que cuenta con certificación a nivel nacional"



Centro De Computo

Horario: Vespertino

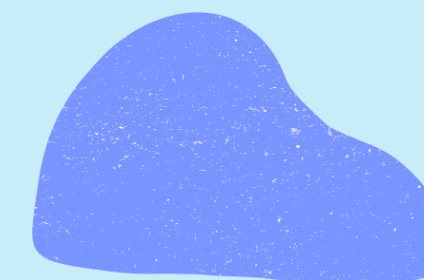
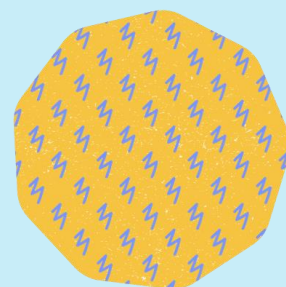
Servicios: Es un servicio educativo donde se brinda atención escolarizada integral a niños, niñas y jóvenes con discapacidad, discapacidad múltiple o trastornos graves del desarrollo, condiciones que dificultan su ingreso en escuelas regulares; en el CAM, la práctica educativa de sus profesionales se enmarca en el Plan y los Programas de estudio vigentes de Educación Inicial, Educación Básica y se atiende a población desde los 43 días de nacidos hasta los 18 años

Contacto: 412 3991

Ubicación: Bravo Sur Núm. 675 (Simón Bolívar, Práxedes De La Peña)

[Ver dirección.](#)

Requisitos para la atención: Diagnostico previo



CAM



Centro De Atención Múltiple Girasol Núm. 4. (Centro De Atención Múltiple (cam))

Horario: Matutino

Servicios: Es un servicio educativo donde se brinda atención escolarizada integral a niños, niñas y jóvenes con discapacidad, discapacidad múltiple o trastornos graves del desarrollo, condiciones que dificultan su ingreso en escuelas regulares

Contacto: 4892122

**Ubicación: calle primera 214, col. Girasol ampliación
Cp. 25070.**

[Ver dirección.](#)



Centro De Recursos Para La Integración Educativa Núm. 9

Servicios: En el CAM, se brinda atención escolarizada integral a niños, niñas y jóvenes con discapacidad, discapacidad múltiple o trastornos graves del desarrollo, condiciones que dificultan su ingreso en escuelas regulares

Contacto: 8444152357

Ubicación: avenida magisterio, col. Rancho las varas cp. 25280

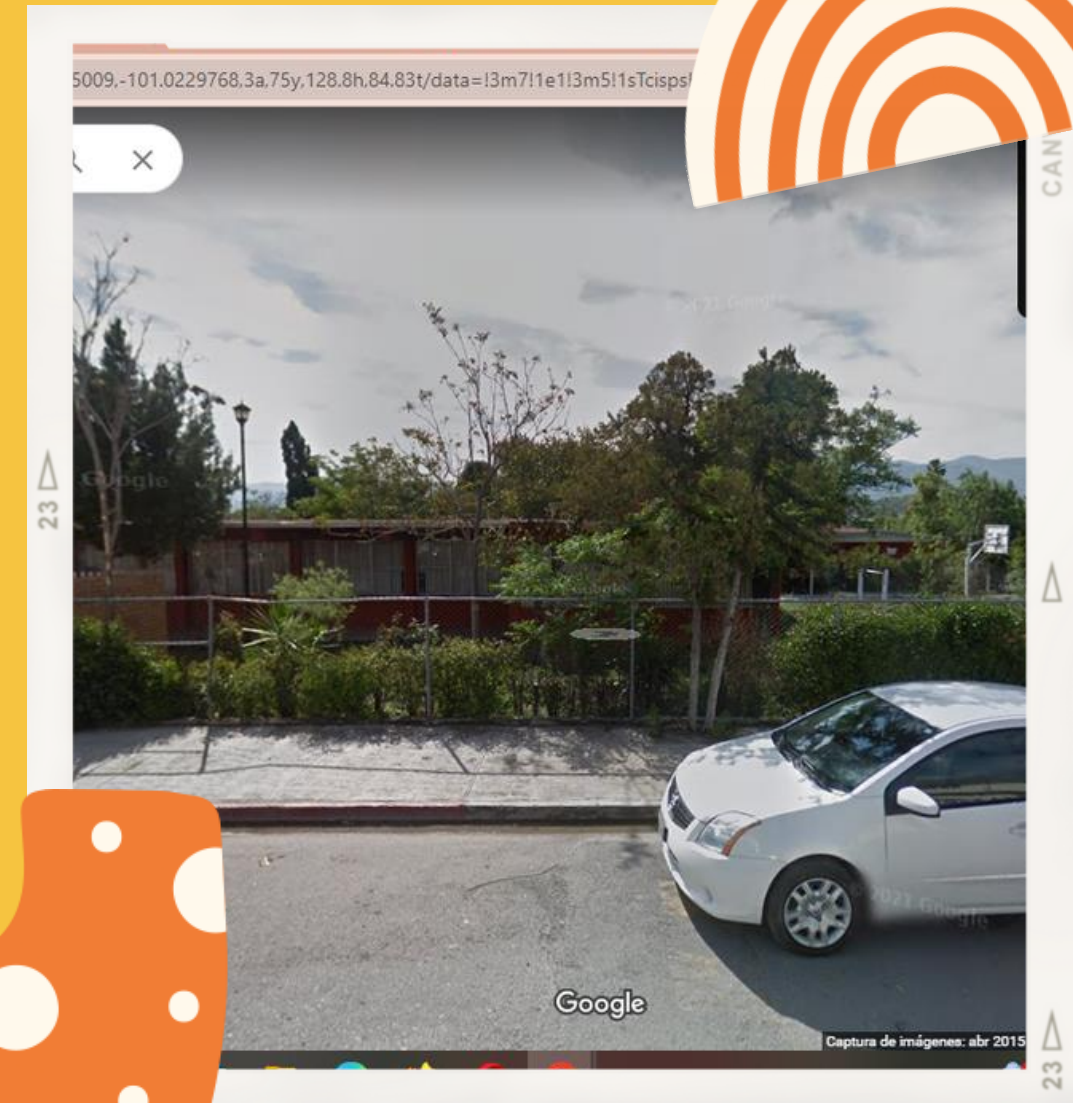
[Ver dirección.](#)

Héroes Coahuilenses

Contacto: 8444360741

**Ubicación: calle Porfirio días 215 215,
col. Rodríguez guayabera (Chamizal)
Cp. 25180**

[Ver dirección.](#)

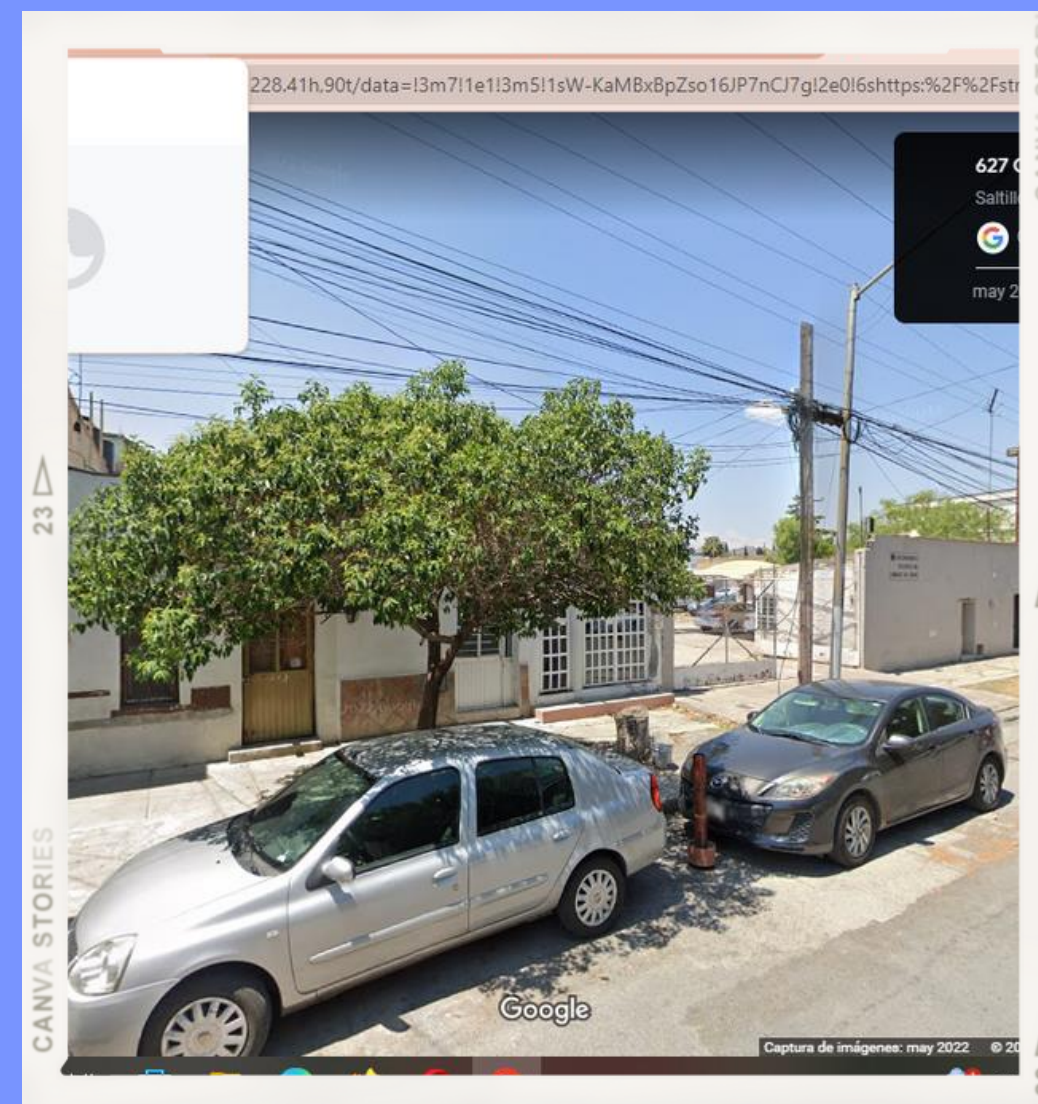


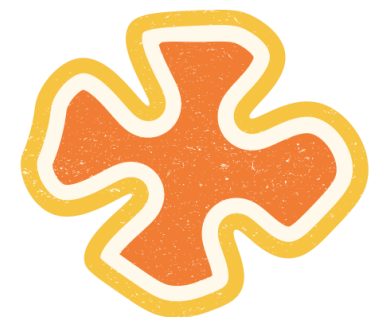
Centro de atención múltiple

Servicios: El Centro de Atención Múltiple es un servicio escolarizado que atiende a aquellos alumnos con discapacidad, discapacidad múltiple, trastornos generalizados del desarrollo con requerimientos de apoyos específicos que las Escuelas de Educación Regular no pueden proporcionar, por lo que ofrece Educación Básica en los momentos formativos: Inicial, Preescolar, Primaria y Formación para el trabajo

Ubicación: BRAVO NUM. 675, ZONA CENTRO SALTILLO
COAHUILA

Requisitos para la atención: Diagnóstico donde se precise la discapacidad, discapacidad múltiple o trastornos generalizados
[Ver dirección.](#)





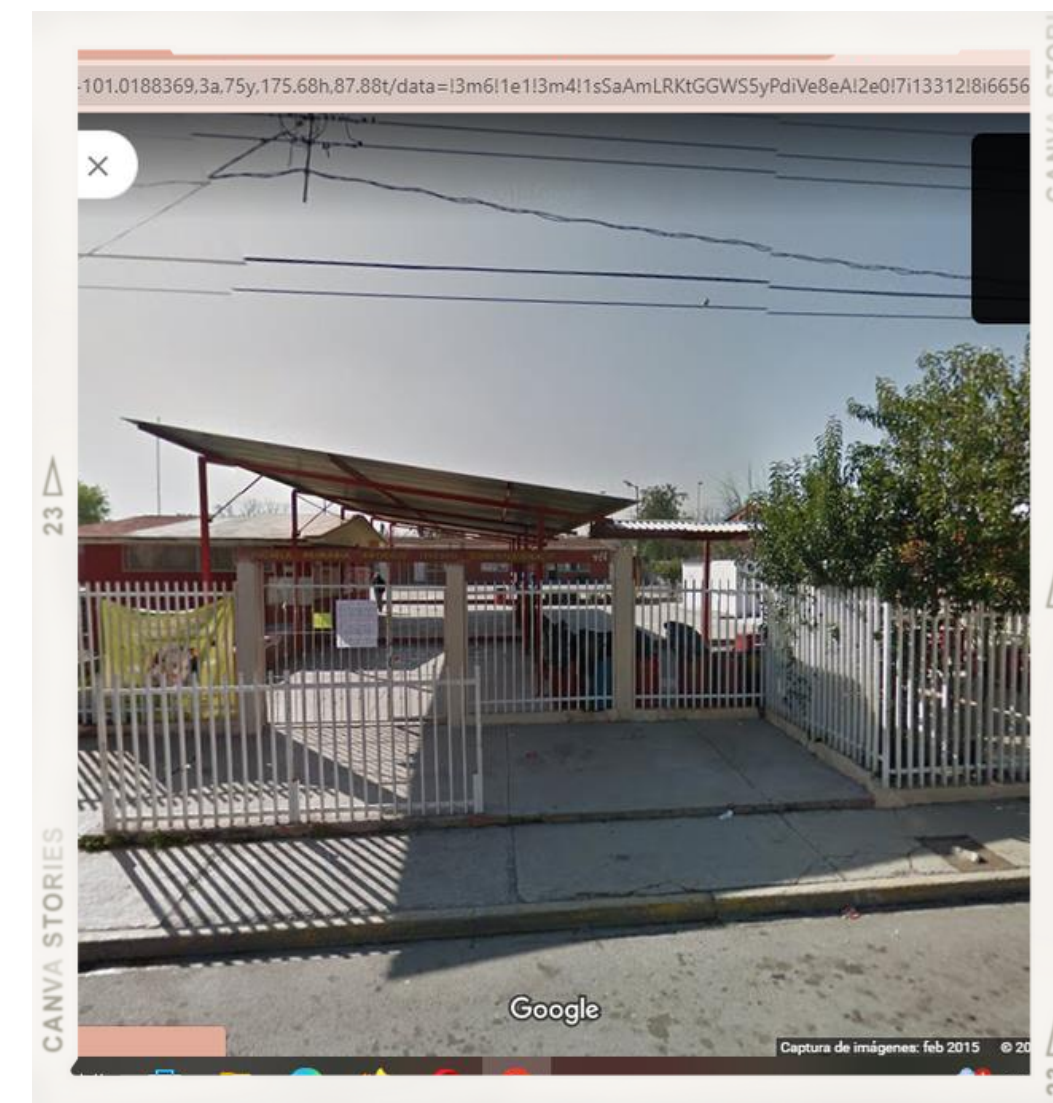
Centro De Atención Múltiple Núm. 5



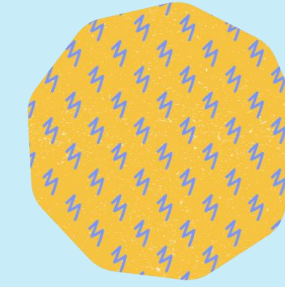
Servicios: En el CAM, se brinda atención escolarizada integral a niños, niñas y jóvenes con discapacidad, discapacidad múltiple o trastornos graves del desarrollo, condiciones que dificultan su ingreso en escuelas regulares

Ubicación: FRANCISCO L. URQUIZO S/N, SATELITE SUR
SALTILLO COAHUILA.
TELÉFONO: 8444344179

[Ver dirección.](#)



CRIT



Privado

Servicios: Fundación Teletón es una organización sin fines de lucro que busca servir a personas con discapacidad cáncer y autismo, ofreciéndoles una atención integral y de calidad que promueva desarrollar su máximo potencial, así como su inclusión en la sociedad.

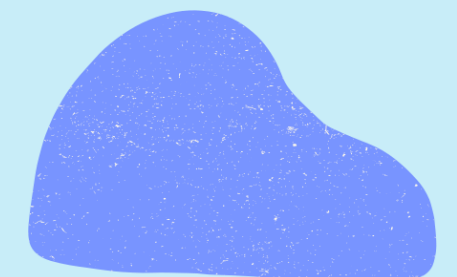
Domicilio: Carlos Abedrop Dávila 2901, col. Nuevo Centro Metropolitano, CP 25020, Saltillo, Coahuila.

[Ver dirección.](#)

Número de contacto: 844 438 3838

Requisitos para la atención: Los 24 Centros Teletón operan gracias a la generosidad de miles de mexicanos y mexicanas. Cada peso que donas, cada centavo que aportas tiene un impacto directo en la calidad de vida de un niño, niña o adolescente con discapacidad, cáncer o autismo.

Valoración



Centro De Atención Múltiple Jean Piaget

Contacto: 8444304563

**Ubicación: calle francisco de urdiñola 221,
col. Fundadores 2do sector Cp. 25015**

[Ver dirección.](#)

