



Lenguaje

N.E.M

Nueva Escuela Mexicana

Nosotras



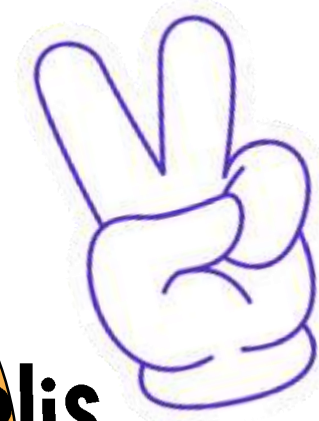
Ashanti Uresti Cerda

#28



**Naomi Amheli Solis
Quiroz**

#27

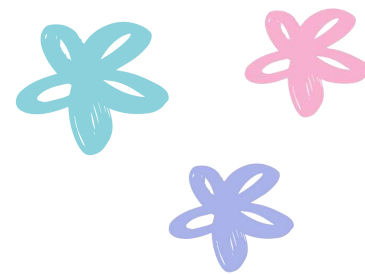


**Emily Karina Vazquez
Sosa**

#29

Ana Julia Zaragoza Garcia

#30



Fases

1 Fase 1- Educación inicial

2 Fase 2- Preescolar

3 Fase 3- 1°-2° Primaria

4 Fase 4- 3°-4° Primaria

5 Fase 5- 5°-6° Primaria



Lenguaje: FASE 2

- El lenguaje se debe abordar a través del empleo del mismo por medio de las practicas sociales considerando ciertas características.



CARACTERISTICAS

- De acuerdo a las características de la edad y contexto se realizan las prácticas del lenguaje.
- Respetar la lengua materna y no tratarse de cambiarla.
- En educación preescolar solo se enseña la primera lengua.
- Los símbolos, signos y diversos lenguajes que implican la producción, son objetos de conocimiento

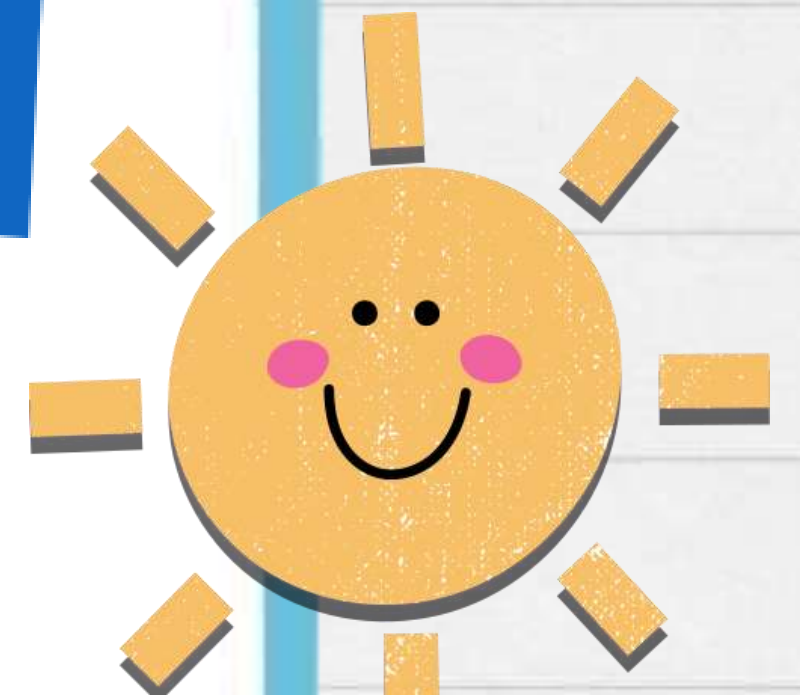
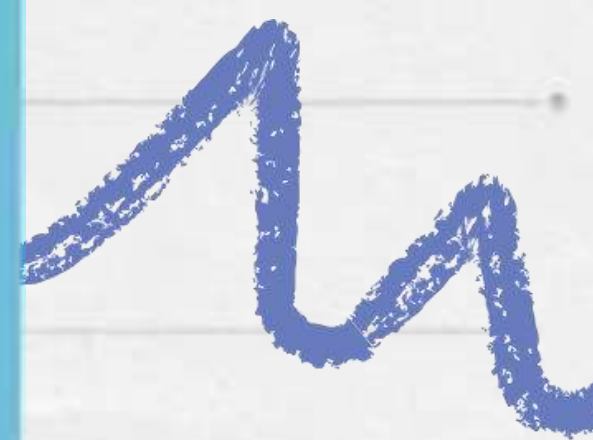
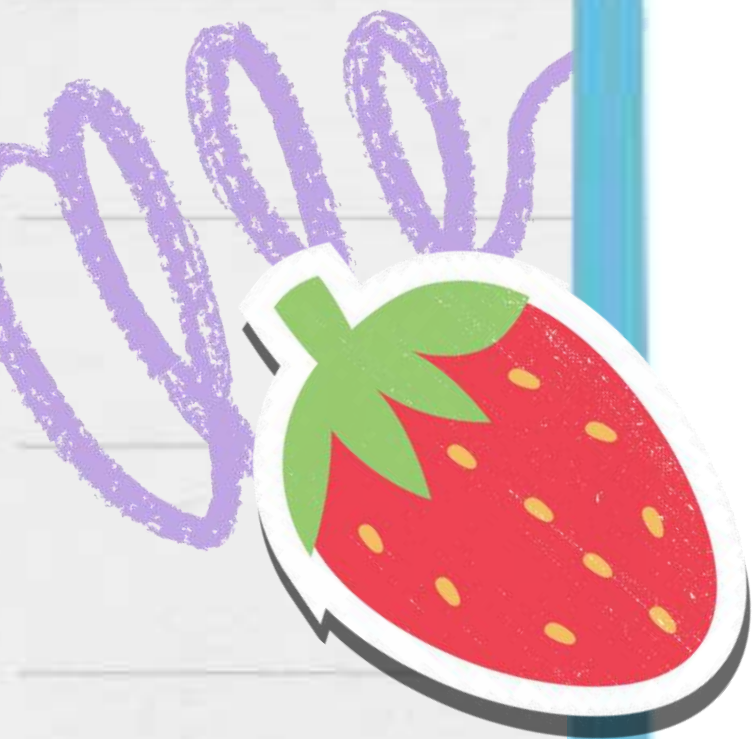


Dream

FINALIDADES

- Utilizar 1 o mas lenguas segun la sociolinguistica
- Participar en practicas sociales
- Capaces de conversar

- Valoren las lenguas
- Reflexionar la informacion
- Uso reflexivo de las TICS
- Gusos sobre los textos



ESPECIALIDADES

Usar diversos
lenguajes

Convivir con
distintos
lenguajes

Disfrutar los
lenguajes

Oportunidades
intencionadas



ESPECIALIDADES

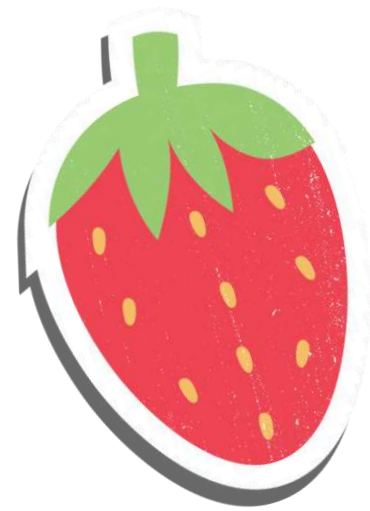
Crear momentos de expresion

Reconocer sus funciones

LENGUA MATERNA

Identificar la lengua





Muchas



GRACIAS

