



**ESCUELA NORMAL DE EDUCACIÓN
PREESCOLAR**



LOS ELEMENTOS DE LA MÚSICA



» FÁTIMA SARAHÍ ALARCÓN RÍOS #1
AMÉRICA FERNANDA CERDA FRIAS #7
XIMENA MARTINEZ RAMOS #18
ALONDRA DANAHÈ ORTÍZ CHÀVEZ #22
XIMENA RODRÍGUEZ DE LA PEÑA #23
MIA KATIUSKA SÀNCHEZ VALDÈS #28



INTRODUCCIÓN

En cualquier pieza musical se logran percibir distintos sonidos, se diferencian entre entonaciones, intensidades y agentes productores.

Generalmente son llamados:

TONO

Entonación o altura de cada sonido

INTENSIDAD

Fuerza de cada sonido

TIMBRE

Logramos diferenciar la fuente productora de cada sonido

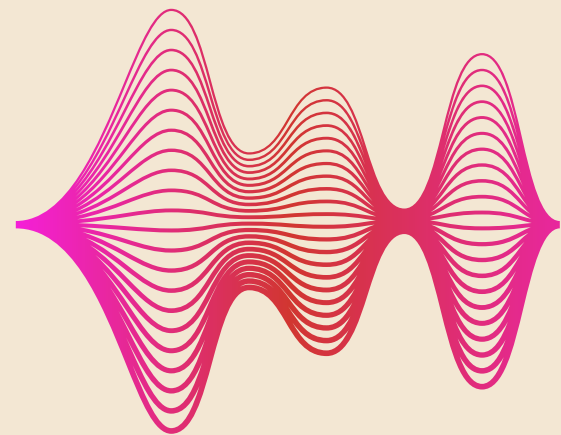
Junto a esto se presentan tres principales elementos que se unen para crear una obra musical



CONTENIDOS

1

RITMO



2

MELODÍA



3

ARMONÍA



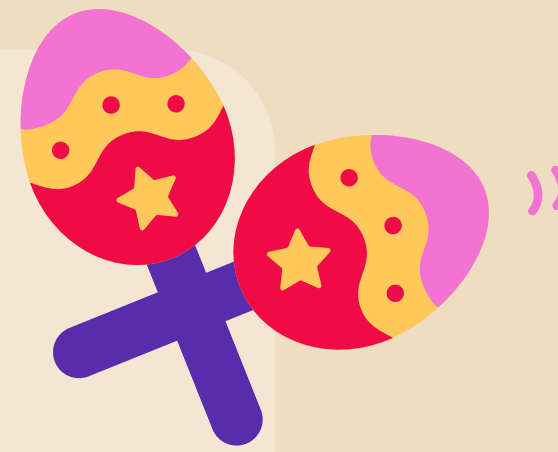
EL RITMO.

El ritmo son aquellas notas sucesivas o repetitivas que le dan un orden mental a las composiciones.

Las células rítmicas binarias y ternarias son transformadas en compases para un mejor manejo musical, y estos son colocados al inicio del pentagrama.

Se enuncian como compás de dos por cuatro (de dos partes), de tres por cuatro (de tres partes), de "compasillo" (de cuatro partes) y de otras diversas maneras.

Existen diversas figuras musicales que son representadas en el pentagrama como la redonda, blanca, negra, corchea, semicorchea, fusa y semifusa.



tan	tan	tan	tan	tan	tan	tan	tan	tan
^			^			^		
1	2	3	1	2	3	1	2	3

tan	tan	tan	tan	tan	tan
^		^		^	
1	2	1	2	1	2

La célula rítmica binaria sería fuerte





MELODÍA

La melodía es una serie de sonidos que generalmente cuentan con diferente altura y duración que expresa una idea musical.

El ritmo es una parte fundamental de la melodía hasta el punto de no ser reconocibles una de ellas.

No existen normas en su composición por lo cual es complicado concretar si una melodía es buena o mala.

En la melodía debemos de distinguir:

- Melodía vocal: Se ha hecho expresamente para la voz y se basa en un texto poético
- Melodía instrumental: Crea música únicamente a través de instrumentos musicales, no por la voz.



ELEMENTOS DE LA MELODIA

La melodía se conforma de tres elementos básicos : **la altura, la duración y el timbre.**

- **La altura se refiere a que tan grave y que tan agudo es un sonido**
- **la duración de las notas es un elemento importante ya que definirán el ritmo**
- **el timbre también es determinante en una melodía, ya que el timbre es el sonido particular que cada instrumento y la voz humana tienen**

Musical notation illustrating two phrases (Frase 1 and Frase 2) in 4/4 time. The notation shows a melody line (treble clef) and a bass line (bass clef). The melody consists of eighth and quarter notes, while the bass line consists of chords. The first phrase is marked 'Frase 1' and the second phrase is marked 'Frase 2'.

ARMONIA

Esta es la parte dedicada al estudio de los acordes, de su formación y empleo dentro de la música tradicional. Forma parte de los estudios de composición musical.

Los sonidos de un acorde pueden ser hechos por un mismo instrumento o por voces o ya sea por varios instrumentos .

- Arpa
- teclado
- piano
- trompeta
- guitarra (y todos los de esta familia)



ACORDE:

Es la emisión simultanea de tres o mas sonidos distintos. En una guitarra hacemos sonar algunas de sus cuerdas, producimos distintos sonidos que al quedar vibrando forman a los acordes .

