

# BARRERAS DEL APRENDIZAJE

## y ajustes razonables

Las barreras de aprendizaje son obstáculos que pueden dificultar que los estudiantes accedan, participen y aprendan en la escuela. Pueden estar relacionadas con varios aspectos del entorno escolar (edificios, la organización, las culturas, políticas, las relaciones entre estudiantes y adultos). También pueden encontrarse fuera de la escuela (familias, comunidades y políticas a nivel nacional e internacional.)

Las BAP se asocian con la atención a la diversidad.

### NEE

Se propone que el concepto de **NECESIDADES EDUCATIVAS ESPECIALES** sea sustituido por **BARRERAS DEL APRENDIZAJE Y LA PARTICIPACIÓN**

### INCLUSIÓN

La educación inclusiva busca superar estas barreras y atender a todos los estudiantes, no solo a aquellos con discapacidades, considerando el impacto del entorno social y las políticas en las dificultades de aprendizaje y participación.

## 1 PERSONALES



Habilidades, conocimientos, actitudes, motivación y estilo de aprendizaje.

## 2 SOCIALES

Interacciones y relaciones del estudiante con otras personas en el entorno educativo.



## 3 AMBIENTALES



Condiciones físicas y materiales del entorno educativo, como el diseño del aula, el mobiliario, el material didáctico y el ruido.

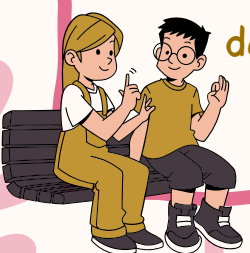
## 4 ORGANIZATIVAS

Limitaciones en la estructura y funcionamiento de la escuela, como horarios poco flexibles, falta de coordinación entre docentes, y sistemas de evaluación inadecuados.



## 5 ENSEÑANZA Y EL APRENDIZAJE

Surgen en el proceso de enseñanza y aprendizaje, como métodos de enseñanza poco efectivos, falta de adaptación curricular, o ausencia de apoyo individualizado para estudiantes con necesidades especiales.



# BARRERAS DEL APRENDIZAJE

## y ajustes razonables

Los ajustes razonables son las modificaciones y adaptaciones necesarias y adecuadas que se llevan a cabo cuando se requieran con el fin de garantizar a las personas el goce o ejercicio de sus derechos, en igualdad de condiciones.

### TIPOS

Tienen la característica de que no imponen una carga desproporcionada o indebida cuando se implementan.

Anteriormente en el ámbito educativo se empleaba el término "adecuaciones curriculares", pero éste no respondía por completo a lo que implica una inclusión plena.

#### 1 EN LA REALIZACIÓN DE LAS ACTIVIDADES

Ubicar al alumno en un lugar estratégico del aula para favorecer su participación

#### 2 EN LOS MATERIALES

Hacer adaptaciones en los lápices y tijeras para facilitar el agarre

#### EN EL CURRÍCULO

Diseñar actividades y materiales de apoyo

3

#### EN LA INFRAESTRUCTURA Y LOS ESPACIOS

Adaptar pasamanos en los sanitarios

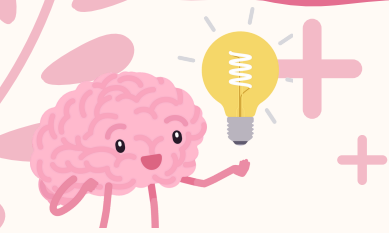
#### 4 EN LA COMUNICACIÓN E INFORMACIÓN

Poner señalizaciones en Braille en diversos espacios de la escuela.

5

#### EN LA ORGANIZACIÓN DE LA JORNADA ESCOLAR

Modificar los horarios de algunas clases o el acomodo de los alumnos en distintos salones



# RELACIÓN CON LA

## Nueva Escuela Mexicana

### EL BAP

La Nueva Escuela Mexicana ha reconocido la importancia de abordar el BAP para promover la educación inclusiva.

El objetivo es crear un entorno de aprendizaje inclusivo y de apoyo para todos los estudiantes, independientemente de sus diferencias, adaptando nuevas visiones y prácticas, fomentando entornos inclusivos y proporcionando apoyo personalizado.

Es un desafío significativo en la Escuela Nueva Mexicana, y abordarlo requiere un esfuerzo colectivo de todos los actores educativos, incluidos los maestros, los estudiantes, los padres y la comunidad.

Al trabajar juntos, podemos crear una sociedad más inclusiva y equitativa donde todos los estudiantes tengan las mismas oportunidades de aprender y desarrollar su potencia

### AJUSTES RAZONABLES

La Nueva Escuela Mexicana ha reconocido la importancia de implementar ajustes razonables para promover la educación inclusiva. Esto implica identificar las necesidades de los estudiantes, priorizar su acceso a la educación e implementar medidas apropiadas para garantizar su participación y éxito

La implementación de ajustes razonables requiere un diagnóstico integral del entorno de la escuela y el aula, así como una comprensión de las necesidades y características específicas de cada estudiante.

Esto es un aspecto clave del compromiso de la Nueva Escuela Mexicana con la promoción de la educación inclusiva. Esto implica crear un entorno de aprendizaje inclusivo y de apoyo para todos los estudiantes, independientemente de sus diferencias, adaptando nuevas visiones y prácticas, fomentando entornos inclusivos y proporcionando apoyo personalizado



# BIBLIOGRAFÍA

- <https://es.slideshare.net/slideshow/barreras-para-el-aprendizaje-y-la-participaciondocx/262507051>
- [https://docentesaldia.com/2023/09/03/barreras-para-el-aprendizaje-y-la-participacion-tipos-y-ejemplos/#google\\_vignette](https://docentesaldia.com/2023/09/03/barreras-para-el-aprendizaje-y-la-participacion-tipos-y-ejemplos/#google_vignette)
- <https://www.educacionfutura.org/inclusion-educativa-el-gran-pendiente-en-la-nueva-escuela-mexicana/>
- <https://docentesaldia.com/2021/04/04/que-son-los-ajustes-razonables-en-la-educacion-explicacion-y-ejemplos/>
- [https://www.academia.edu/41600670/LA\\_INCLUSIÓN\\_EDUCATIVA\\_POR\\_LEY\\_EN\\_LA\\_NUEVA\\_ESCUELA\\_MEXICANA\\_HACIA\\_UNA\\_ESCUELA\\_INCLUSIVA\\_LAS\\_DIMENSIONES\\_DEL\\_PROGRAMA\\_ESCOLAR\\_DE\\_MEJORA\\_CONTINUA\\_Y\\_SU\\_RELACIÓN\\_CON\\_LAS\\_BARRERAS\\_AL\\_APRENDIZAJE\\_Y\\_LA\\_PARTICIPACIÓN\\_DOCUMENTO\\_DE\\_TRABAJO\\_PARA\\_LAS\\_ESCUELAS](https://www.academia.edu/41600670/LA_INCLUSIÓN_EDUCATIVA_POR_LEY_EN_LA_NUEVA_ESCUELA_MEXICANA_HACIA_UNA_ESCUELA_INCLUSIVA_LAS_DIMENSIONES_DEL_PROGRAMA_ESCOLAR_DE_MEJORA_CONTINUA_Y_SU_RELACIÓN_CON_LAS_BARRERAS_AL_APRENDIZAJE_Y_LA_PARTICIPACIÓN_DOCUMENTO_DE_TRABAJO_PARA_LAS_ESCUELAS)