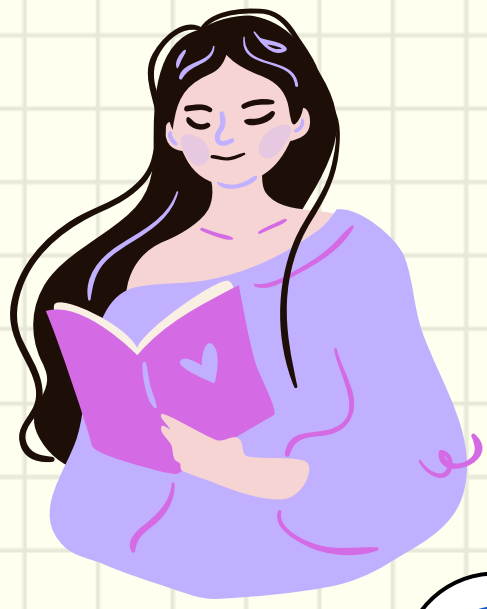


# BAP (BARRERAS DE APRENDIZAJE)



1

## ¿QUÉ SON?

Son factores del contexto que dificultan o limitan el pleno acceso a la educación y a las oportunidades de aprendizaje de los niños y jóvenes.



2

## TÉRMINOS INCORRECTOS

- Mi alumno tiene BAP.
- El alumno que tiene necesidades educativas especiales.



3

## TÉRMINOS CORRECTOS

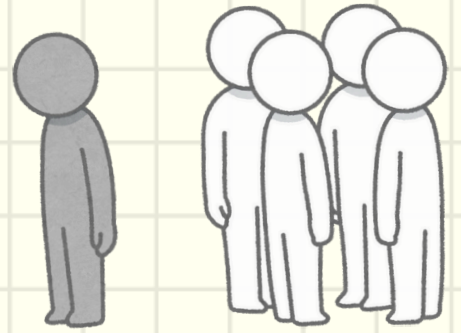
- El alumno que enfrenta BAP.
- Este niño experimenta barreras que obstaculizan su aprendizaje y participación en la escuela.



4

## BARRERAS DE APRENDIZAJE ACTITUDINALES

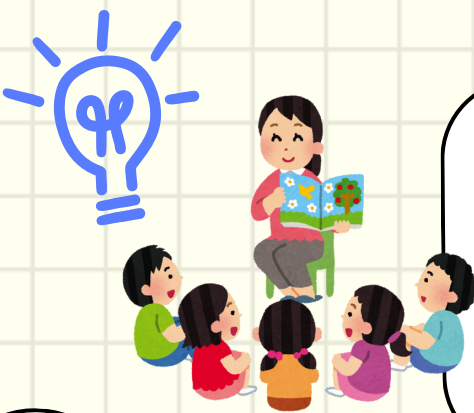
Están relacionadas con la actitud de rechazo, la segregación, la exclusión o las actitudes sobreprotectoras de los actores que interactúan con los alumnos



5

## BARRERAS DE APRENDIZAJE PEDAGÓGICAS

Barreras de aprendizaje pedagógicas. El concepto que tienen los educadores sobre sus acciones de enseñanza y prácticas de aprendizaje el estilo de aprendizaje del alumno.



6

## BARRERAS DE APRENDIZAJE ORGANIZATIVAS

Barreras de aprendizaje organizativas. Es el orden y la estabilidad en las rutinas de trabajo, la aplicación de normas y la distribución del espacio y el mobiliario.



# AJUSTES RAZONABLES



Anakaren Argueta Martínez #2  
Melany Paola Camarillo López #5  
Regina Gabriela Magaña Rangel #16  
Alondra Danahe Ortíz Chávez #22  
Alejandra Ruiz Fraustro #26



## ¿QUÉ SON?

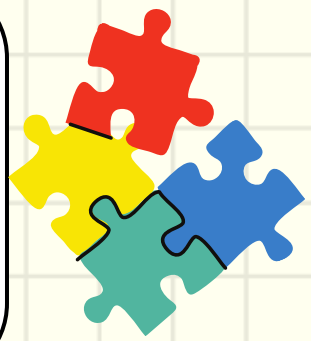
1

Son aquellas acciones o adecuaciones al sistema educativo basadas en las necesidades específicas de cada estudiante.

2

## EN LA REALIZACIÓN DE ACTIVIDADES

- Hacer demostraciones de las actividades a realizar
- Ubicar al alumno en un lugar estratégico del aula para favorecer su participación;
- Utilizar señas o símbolos para representar una actividad
- Emplear audios como una forma de presentar contenidos
- Utilizar alternativas de evaluación como la oral en el momento de evaluar a los estudiantes



## EN LOS MATERIALES

3

- Adaptar materiales y espacios con relieve
- Usar letras en macrotipo y lupas para ampliar la imagen
- Hacer adaptaciones en los lápices y tijeras para facilitar el agarre

4

## EN EL CURRÍCULO

- Adaptar las secuencias de contenidos de diferentes asignaturas
- Diseñar actividades y materiales de apoyo
- Adecuar los criterios de evaluación acorde a las características y necesidades de los alumnos



## EN LA INFRAESTRUCTURA Y LOS ESPACIOS

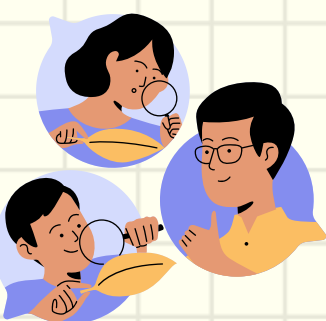
5

- Adaptar pasamanos en los sanitarios
- Colocar señalizaciones
- Colocar contrastes visuales en las ventanas.
- Adaptar pasamanos en los sanitarios, colocar señalizaciones, colocar contrastes visuales en las ventanas.

6

## EN LA COMUNICACIÓN E INFORMACIÓN

- Usar gráficos, fotografías, dibujos, pictogramas, palabras o letras, gestos o mímica
- Poner señalizaciones en Braille en diversos espacios de la escuela.



## EN LA ORGANIZACIÓN DE LA JORNADA ESCOLAR

7

- Adecuar los horarios y la organización de alumnos por salón