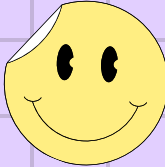


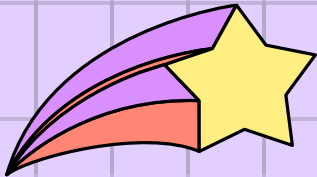


ESCUELA NORMAL DE EDUCACIÓN PREESCOLAR

LICENCIATURA EN EDUCACIÓN PREESCOLAR



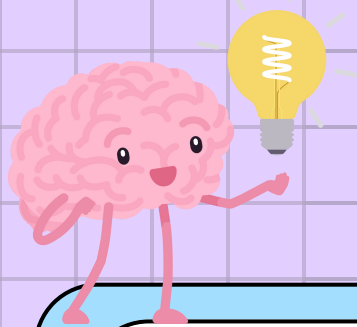
NEUROEDUCACIÓN, DESARROLLO EMOCIONAL Y APRENDIZAJE EN LA PRIMERA INFANCIA



NEURODESARROLLO

**PRESENTADO POR:
DANNA PAOLA BELMARES CARMONA #3**

MAESTRO: SILVIA ERIKA SAGAHON SOLIS



ELEMENTOS CENTRALES QUE INCIDEN EN EL NEURODESARROLLO

LA IMPORTANCIA DE ATENDER LOS PRINCIPIOS BÁSICOS DEL NEURODESARROLLO

IMPORTANCIA DE CONOCER LOS PROCESOS EN EL APRENDIZAJE EN NIVEL PREESCOLAR



NEURODESARROLLO

El neurodesarrollo es un proceso importante que ocurre desde la concepción y se extiende a lo largo de más de 18 años, se enfoca principalmente en la maduración del lóbulo frontal.

Este proceso implica la creación y diferenciación de áreas clave del sistema nervioso, como el cerebro, la médula espinal y los ganglios, así como la evolución progresiva de las estructuras y conexiones nerviosas.

Atender los principios básicos del neurodesarrollo es importante porque cualquier alteración en estas áreas puede tener repercusiones significativas en el desarrollo neurológico de los niños.

Por ejemplo, problemas durante el desarrollo del tubo neural pueden resultar en una la espina bífida, mientras que alteraciones en la diferenciación de áreas específicas del cerebro pueden dar lugar a trastornos del aprendizaje como la dislexia.

Es importante comprender estos procesos en el aprendizaje en nivel preescolar porque durante esta etapa, el cerebro está experimentando un crecimiento y desarrollo acelerado. El lóbulo frontal, continúa madurando, e influye en habilidades cognitivas y sociales clave para el aprendizaje preescolar.

La comprensión de cómo se desarrollan y funcionan áreas específicas del cerebro, como el lóbulo occipital para la visión o los lóbulos temporales para el procesamiento auditivo y del lenguaje, ayuda a los educadores y padres a identificar posibles dificultades de aprendizaje tempranamente y proporcionar ayuda adecuada.