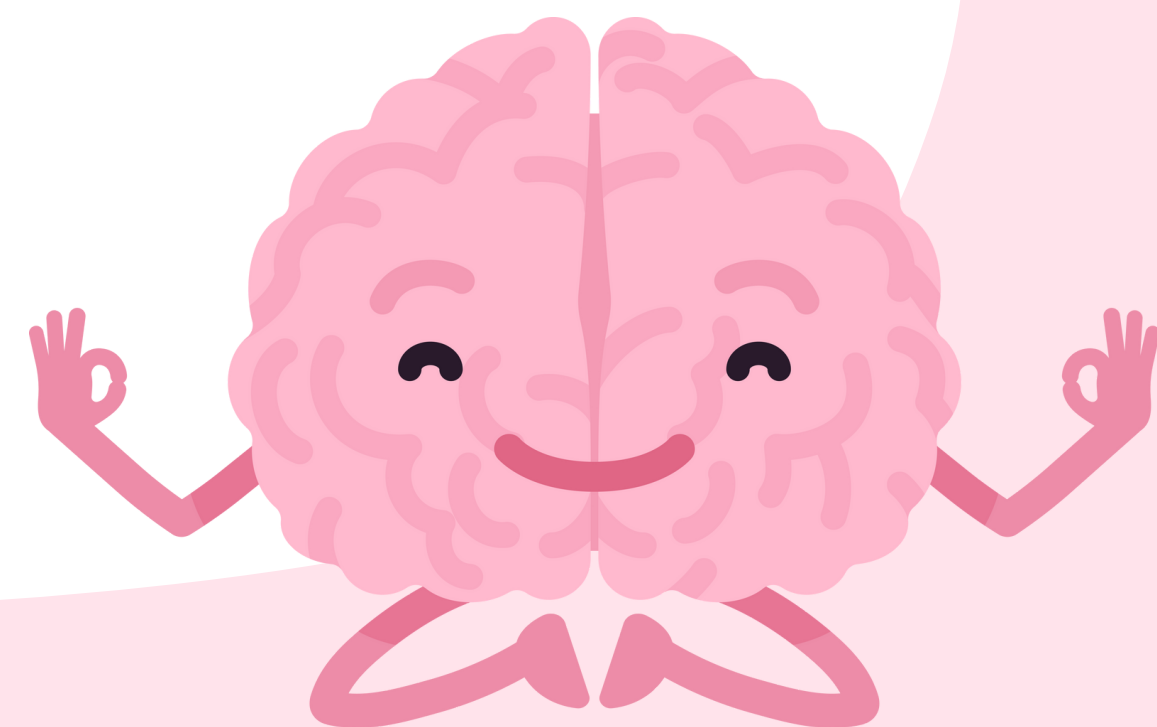


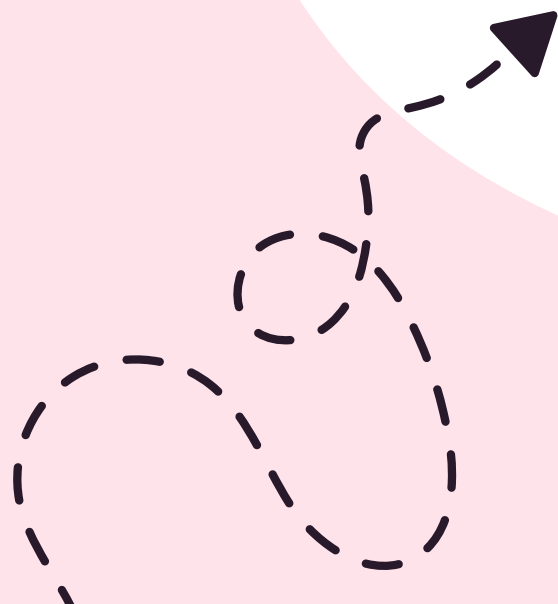


El
NEURODESARROLLO



¿QUÉ ES EL NEURODESARROLLO?

Es todo el proceso evolutivo de creación y maduración de todas y cada una de las estructuras del sistema nervioso



FASES:

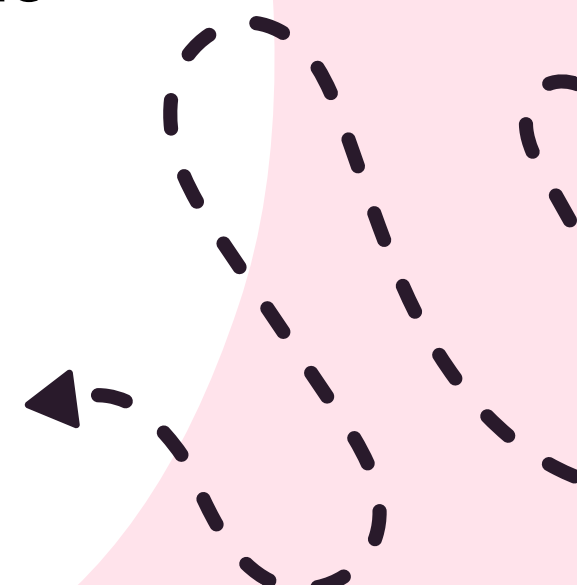
1° Creación Neural (Espina Bífida)

2° Diferenciación Diferentes áreas del Sistema Nervioso (cerebro, médula y ganglios)

CARACTERISTICAS:

Conocer la evolución progresiva de complejidad de estructura y conexiones del sistema nervioso

La evolución del sistema nervioso ocurre de atrás para adelante, conforme avanzamos avanza nuestro autocontrol gracias al lóbulo frontal



LOBULO FRONTAL:

Mecanismos responsables del control de los movimientos, el lenguaje y el razonamiento y pensamiento abstracto

*Dislexia

*TDAH

*Transtorno del aprendizaje

LOBULO PARIETAL:

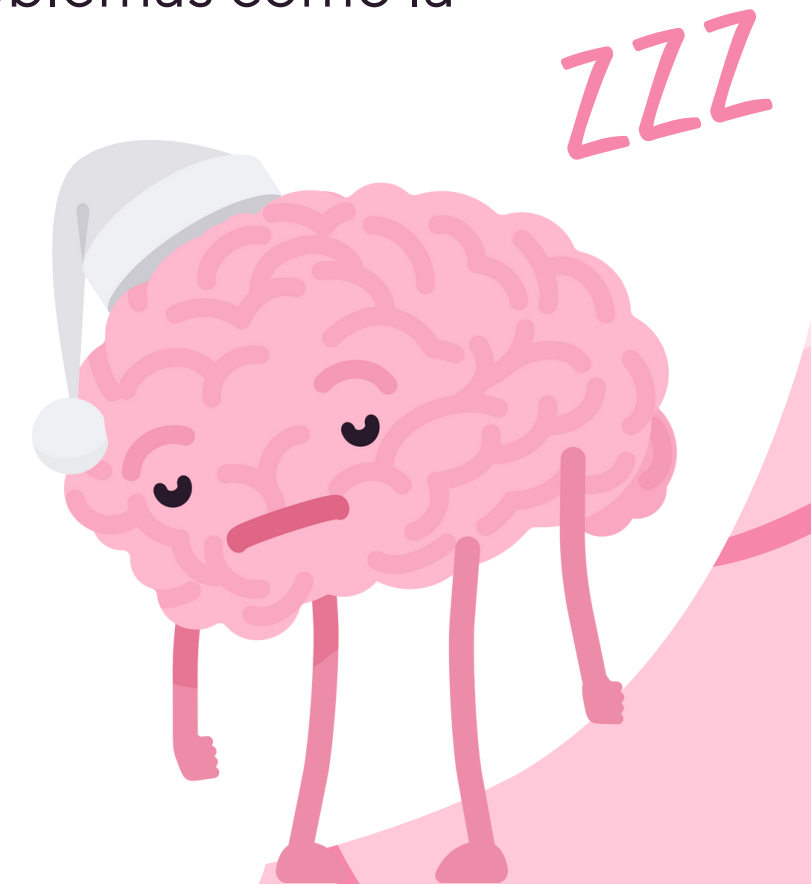
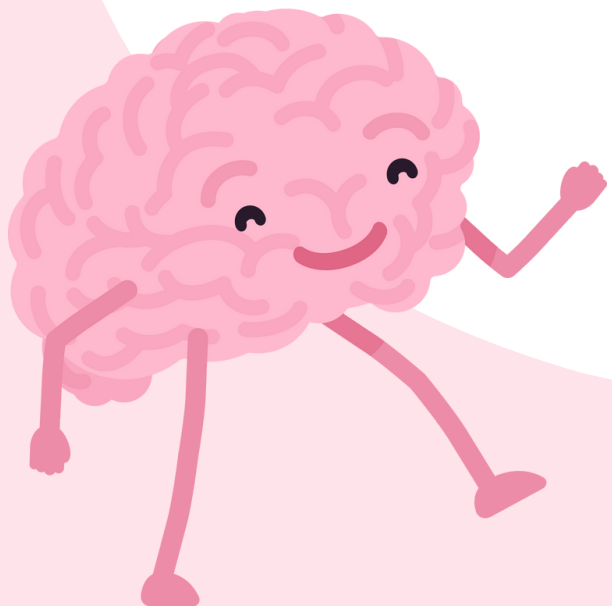
Sensación del tacto y la temperatura de todo el cuerpo y la sensación del reconocimiento corporal que se altera en los niños con autismo

LOBULO OCCIPITAL:

Mecanismos de la visión

LOBULO TEMPORAL:

Mecanismos de la audición, comprensión del lenguaje y que se alteran en los problemas como la dislexia





▲ CUERPO CALLOS:

Une los dos hemisferio y los comunica

CAPSULA INTERNA:

Zona de cruces de fibra nerviosa

TALAMO:

Centro logístico de ida y vuelta de información

HIPOTALAMO:

Comunica el sistema nervioso con el sistema endocrino

GANGLIOS BASALES:

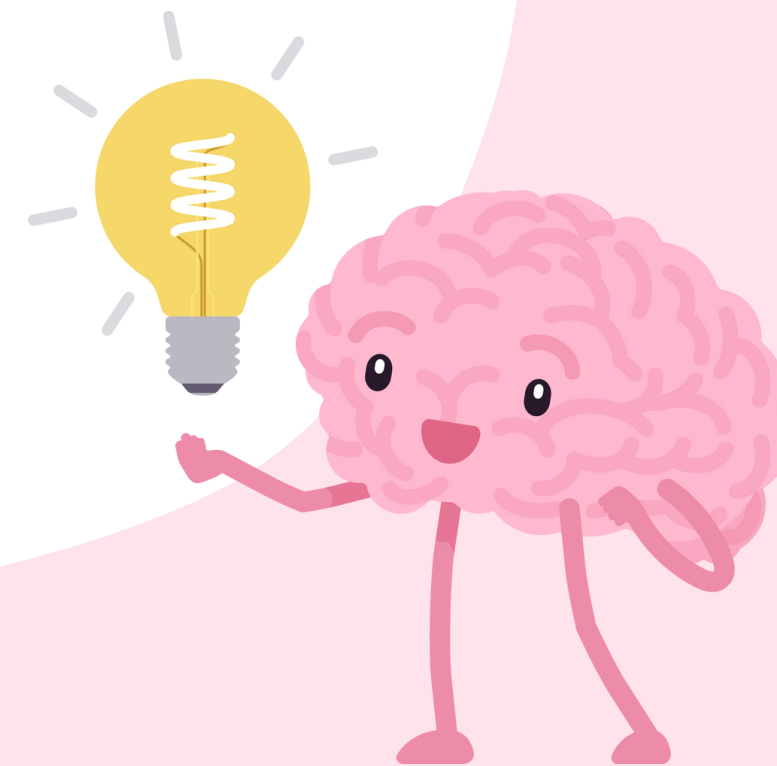
Se ocupa del control del movimiento, regulación del aprendizaje o la memoria y los mecanismos de recompensa y maduración

CEREBELO:

controla el equilibrio y la coordinación

TRONCO DEL ENCEFALO:

Mecanismos autogestionados y de supervivenci: funcionamiento cardiaco, respiración



PERIODO DEL
NEURODESARROLLO

LOBULO
FRONTAL QUE ES
EL ULTIMO EN
MADURAR

MAS ALLA DE LOS 18
AÑOS

POCAS SE DES DE INI
DEL EMBARAZO

