

PEDAGOGÍA EN LA ENSEÑANZA?



Angela Ruiz
Autora

La relación entre pedagogía y enseñanza va más allá de una pregunta por la elección de los métodos de enseñanza más adecuados.

La pedagogía busca entender esos métodos en relación con las particularidades de cada campo del saber y con la situación histórica del saber y procesos de la enseñanza.



RECUERDA QUÉ!

- ★ La reflexión en la acción involucra necesariamente una **EXPERIMENTACIÓN**
- ★ La práctica es una forma de acción inmaterial, solo se realiza a través de la **ACCIÓN**,



ESCUELA NORMAL DE EDUCACIÓN PREESCOLAR



PARA EL CURSO DE :

Estrategia de trabajo docente y saberes pedagógicos

REALIZADO POR

Teresita Ayala Avila

#01



EL SABER PEDAGÓGICO COMO SABER PRÁCTICO



De los autores:
José Darío Herrera González*
Angela Martínez Ruiz

“Si un niño no puede aprender de la forma en que enseñamos, quizás deberíamos enseñar de la forma en que aprenden.”



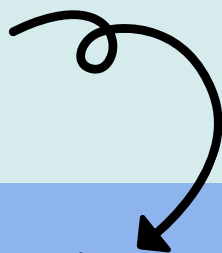
LA REFLEXIÓN EN LA ACCIÓN

Es la capacidad de pensar lo que se está haciendo mientras se está haciendo.



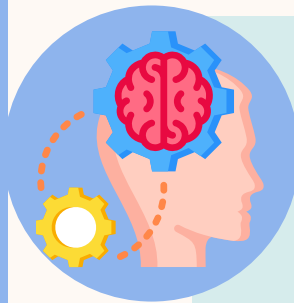
LA REFLEXIÓN INVOLUCRA:

- ★ Percatarse
- ★ Observar
- ★ Examinar



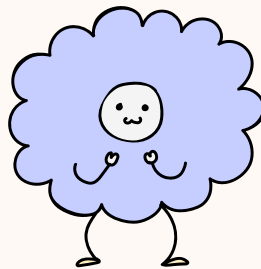
las acciones que se están llevando a cabo y su efectividad, y con base a esto, ajustar las acciones si es necesario

EL SABER PEDAGÓGICO



El saber pedagógico expresa que hace posible la comprensión de las múltiples perspectivas, visiones y fines de la educación

Para Zuluaga la pedagogía tiene una dimensión teórica y una practica



LA DIMENSIÓN PEDAGÓGICA

Comprende los procesos como disciplina y las conceptualizaciones -"las teorías pedagógicas- que tienen lugar en estos procesos

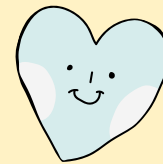
LA DIMENSIÓN PRÁCTICA

Abarca los discursos y las prácticas de enseñanza y formas de enunciación

A la pedagogía en cuanto al saber practico le es propia una forma de razonamiento = la capacidad de juicio.



EL SABER PRÁCTICO



Está sometido a constante reinterpretación y revisión a través del dialogo y la discusión pues solo de esta forma puede evolucionar el conocimimetro.

COMPUESTO POR

- Discursos
- Acciones
- Relaciones sujetas a un proyecto que es propio de la practica

