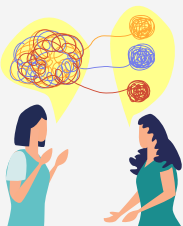


# LA PRÁCTICA

Es un lugar donde los espacios

## SEMÁNTICO



## SOCIAL



## ESPACIO-TIEMPO FÍSICO



existen y se interrelacionan.

Existen cinco prácticas educativas:  
las prácticas de aprendizaje,  
enseñanza, formación profesional,  
liderazgo e investigación.



Actualmente la profesión del docente no cuenta con el reconocimiento como transmisora del saber que debería tener, se deben realizar proyectos que incluyan la participación de los actores educativos en la generación de programas sobre la educación, para que de esta manera ellos enfatizen más la experiencia práctica, ya que por su formación histórica reconocen el valor que el saber práctico tiene.



### Elaborado por:

Blanca Isela de la Cruz Saucedo

### Más información:

Herrera, J. y Martínez, Á. (2018). El saber pedagógico como saber práctico. *Pedagogía y Saberes*, 49, 9-26.

# EL SABER PEDAGÓGICO COMO SABER PRÁCTICO



"Dime y lo olvido, enséñame y lo recuerdo, involucrarme y lo aprendo"

Herrera, J. y Martínez, Á.

# ¿QUÉ ES EL SABER PRÁCTICO?



Es una forma de saber que acción debe tomar el profesor en una situación determinada, tomando como referencia sus conocimientos pedagógicos y su experiencia.



Tiene una dimensión ética que le permite al docente distinguir entre lo "conveniente" y lo "inconveniente", entre lo "correcto" y lo "incorrecto" de su acción educativa.



Se compone de tres elementos fundamentales:

1- DELIBERACIÓN

3- ACCIÓN

2- JUICIO

## SABER PEDAGÓGICO



Es dónde el profesor incorpora su propio proceso de formación histórica en cada juicio, acción o decisión tomada en medio de la práctica.

Los profesores interpretan en la toma de decisiones su saber pedagógico y la situación social en la que se encuentran. Ellos deciden cómo y cuándo actuar, qué contenidos priorizar y cuáles no.



El saber pedagógico implica una reconstrucción del mismo porque los profesores van adquiriendo nuevos conocimientos a través de su práctica.

## REFLEXIÓN EN LA ACCIÓN

Es la capacidad de pensar en lo que se está haciendo mientras se está haciendo.

Esto involucra:

PENSAR



OBSERVAR



EXAMINAR



las acciones que se están llevando a cabo y su efectividad, y, con base en eso, ajustar las acciones si es necesario.

La reflexión en la práctica que realizan los profesionales tiene una estructura espiral, a través de etapas de apreciación, acción y reapreciación, en las que simultáneamente comprenden y modifican las situaciones de su práctica.

