

**ESTRATEGIAS
Y RECURSOS
DE
APRENDIZAJE**

**TERESA JANETH DAVILA BERUMEN
MAESTRA: ELIZABETH JIMENEZ HOYOS**

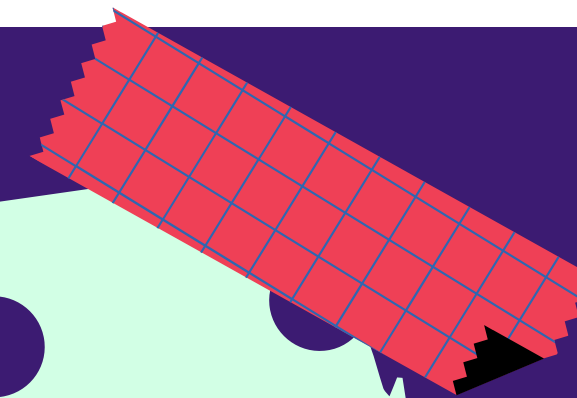
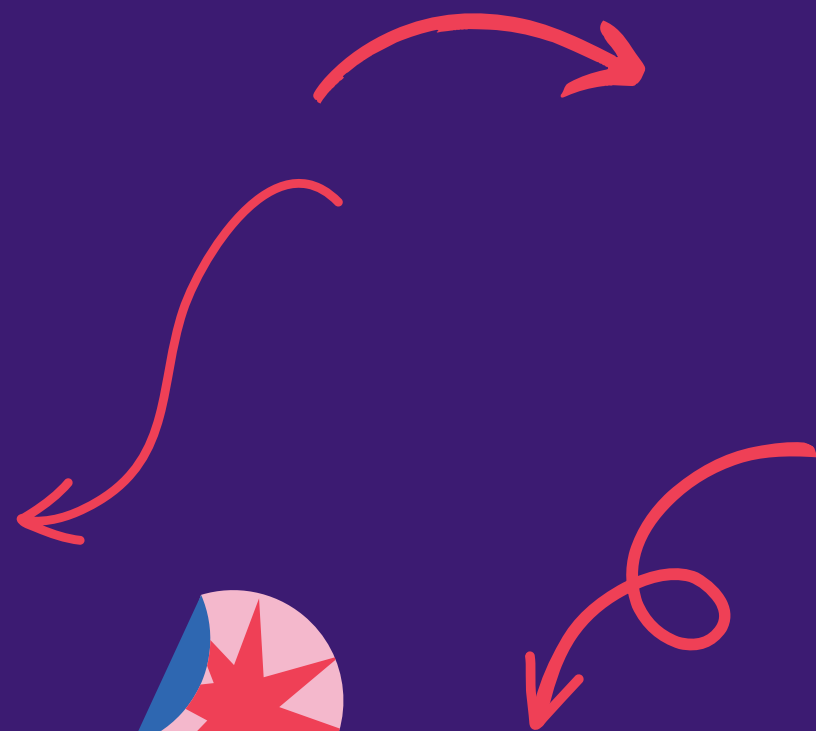
SALTILLO COAHUILA

MAYO 2024

DECISIONES INSTITUCIONALES

Las decisiones institucionales se refieren a las elecciones y determinaciones que toman las organizaciones, entidades o instituciones, ya sean gubernamentales, educativas, empresariales u otras. Estas decisiones pueden abarcar una amplia gama de áreas, desde políticas internas y externas, asignación de recursos, selección de personal, estrategias de negocio, hasta políticas públicas, entre otros aspectos.

Dentro de la escuela existen ciertas estructuras que permiten escuchar las voces de sus diferentes miembros, órganos de participación social, sociedad y consejo de alumnos, asambleas de clase, asociación de padres de familia, entre otros.



ESTILOS DE GESTIÓN DIRECTIVA

La gestión directiva en preescolar puede variar dependiendo del enfoque pedagógico, la cultura organizacional y las necesidades específicas de la comunidad escolar. Aquí hay algunos estilos de gestión directiva que son comunes en entornos preescolares:

1

Autocrático

el director toma decisiones sin mucha participación de los maestros o padres de familia



3

Transformacional

este estilo lo tienen los directores que inspiran al personal a alcanzar nuevas metas



2

democrático

aquí participan todos los maestros y padres de familia de manera activa en la toma de decisiones.

Laissez-faire

El director deja que las educadoras tomen decisiones sin intervenir, normalmente se da donde se tiene personal muy capacitado.

Estratégico

aquí el director solo establece metas y crea ambientes adecuados para un buen aprendizaje y crecimiento

AUTONOMIA DOCENTE

se refiere a la libertad que tienen las educadoras para tomar decisiones respecto a su practica pedagogica, metodos de enzenanza, forma de evaluar el aprendizaje a sus alumnos y como trabajar en su aula. cuando el jardin cuenta con educadoras que tienen esta autonomia docente pueden manipular su manera de enzenar a las necesidades que tenga cada uno de los ninos como habilidades, estilos de aprendizaje. y su contexto Esta autonomia permite a las educadoras ser mas flexibles y crativas para tomar decisiones colaborativas con sus companeras, directora. otros profesionales y padres de familia.

DECISIONES INSTITUCIONALES

Durante esta jornada de observación podía notarse como la directora maneja los diferentes estilos dependiendo de las actividades que se estuvieran realizando en el jardín de niños por ejemplo en la decoración del evento del día del niño dejó que las educadoras decidieran de manera autónoma como querían decorar, pero en otras cosas daba indicaciones precisas y esperaba que fueran acatadas de la mejor manera posible, pero también era una directora que motivaba a seguir alcanzando metas para la mejora del jardín ya que las planteaba y participaba de forma activa para el cumplimiento de ellas.

