



PREVENCIÓN DE ACCIDENTES

EN CASA Y AMBIENTES ESCOLARES

¿QUÉ ES?

Se le llama prevención de accidentes al conjunto de acciones o medidas encaminadas a evitar eventos o hechos dañosos no intencionales que puedan afectar la integridad física o mental de las personas.



PREVENCIÓN DE ACCIDENTES EN LA ESCUELA

Los accidentes son más comunes de lo que parecen, tanto para estudiantes, colaboradores y docentes el peligro está en todos lados. Si eres rector de un colegio o tienes un instituto de educación privada, debes saber la importancia de la prevención de accidentes en las escuelas.



¿CÓMO PREVENIR?

Hacer es una evaluación de los posibles incidentes que sí pueden ocurrir. Es importante que tengas en cuenta diferentes variables, como qué objetos están al alcance de los estudiantes, docentes y demás personas que frecuentan la institución educativa.

Elaborar un plan de acción. Aquí es necesario crear normas, prohibir objetos, brindar charlas de concientización del peligro en la escuelas, tener un seguro escolar, entre otras más acciones que consideres necesarias para tu plan.

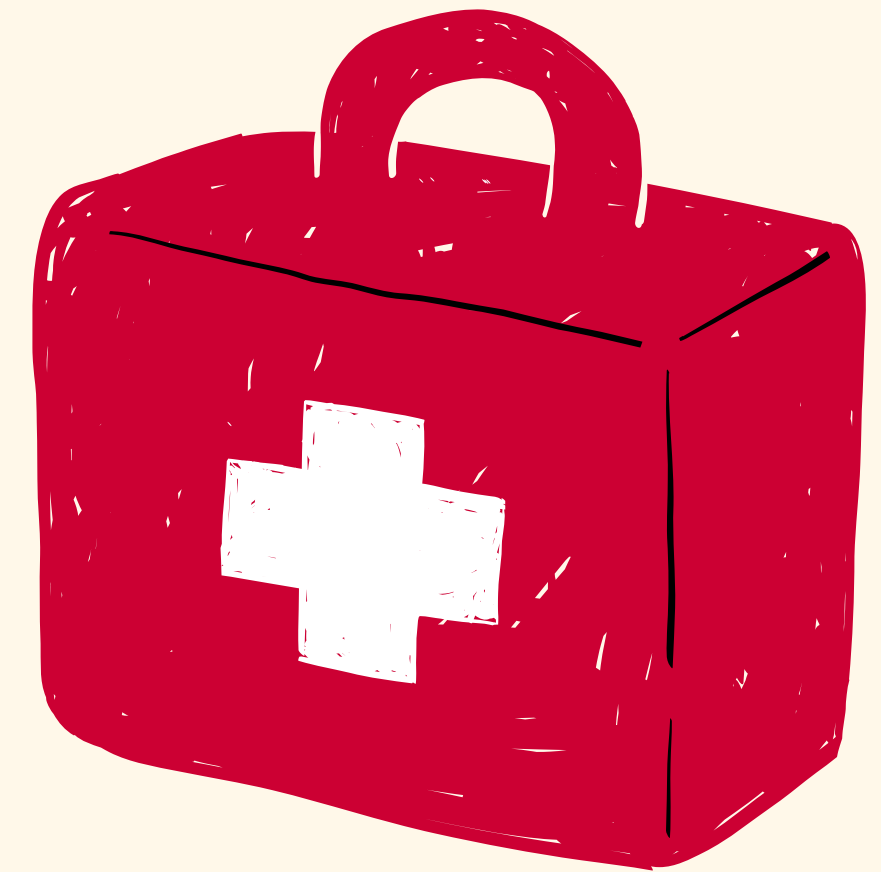
TIPOS DE ACCIDENTES

Raspones

Esguinces y luxaciones

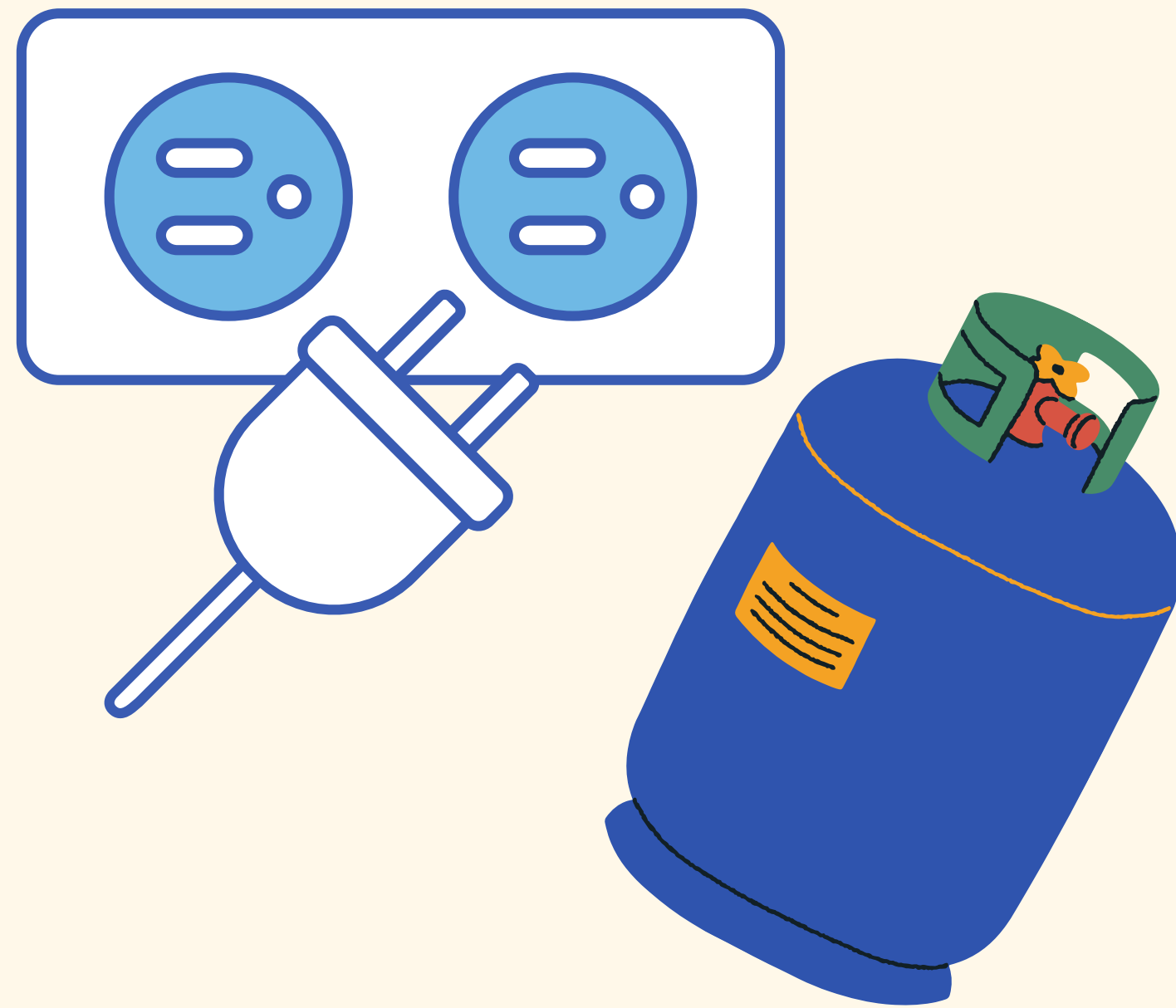
Fracturas

Golpes en la cabeza





PREVENCIÓN DE ACCIDENTES EN CASA



Se recomienda a la población verificar que las instalaciones eléctricas y de gas se encuentren en óptimas condiciones; si presentan daños, realizar los trabajos correctivos. Es importante señalar que la reparación debe realizarse siempre por un profesional.

INSTALACIÓN ELÉCTRICA

1

No sobrecargar los enchufes de luz.

2

Desconectar los aparatos eléctricos cuando no se utilicen.

3

No usar "diablitos"

4

No tocar con las manos mojadas aparatos eléctricos que se encuentren conectados a la corriente eléctrica.

GAS

Al comprar un cilindro de gas L.P. comprobar que no presente golpes y/o abolladuras, corrosión o que desprenda fuerte olor a gas.

1

Si se percibe olor a gas o se escucha un silbido, mojar las partes sospechosas con agua y jabón, la presencia de burbujas significa que hay una fuga. De inmediato reportarla.

2

Colocar el cilindro en piso firme, nivelado y en el exterior de tu hogar.

3

4

No exponer el tanque a ninguna fuente de calentamiento; la distancia mínima a un elemento que genere chispas, es de 1.5 metros.

5

Al cocinar, no dejar los quemadores de la estufa o el horno encendidos sin vigilancia.