

SEPTIEMBRE 2023

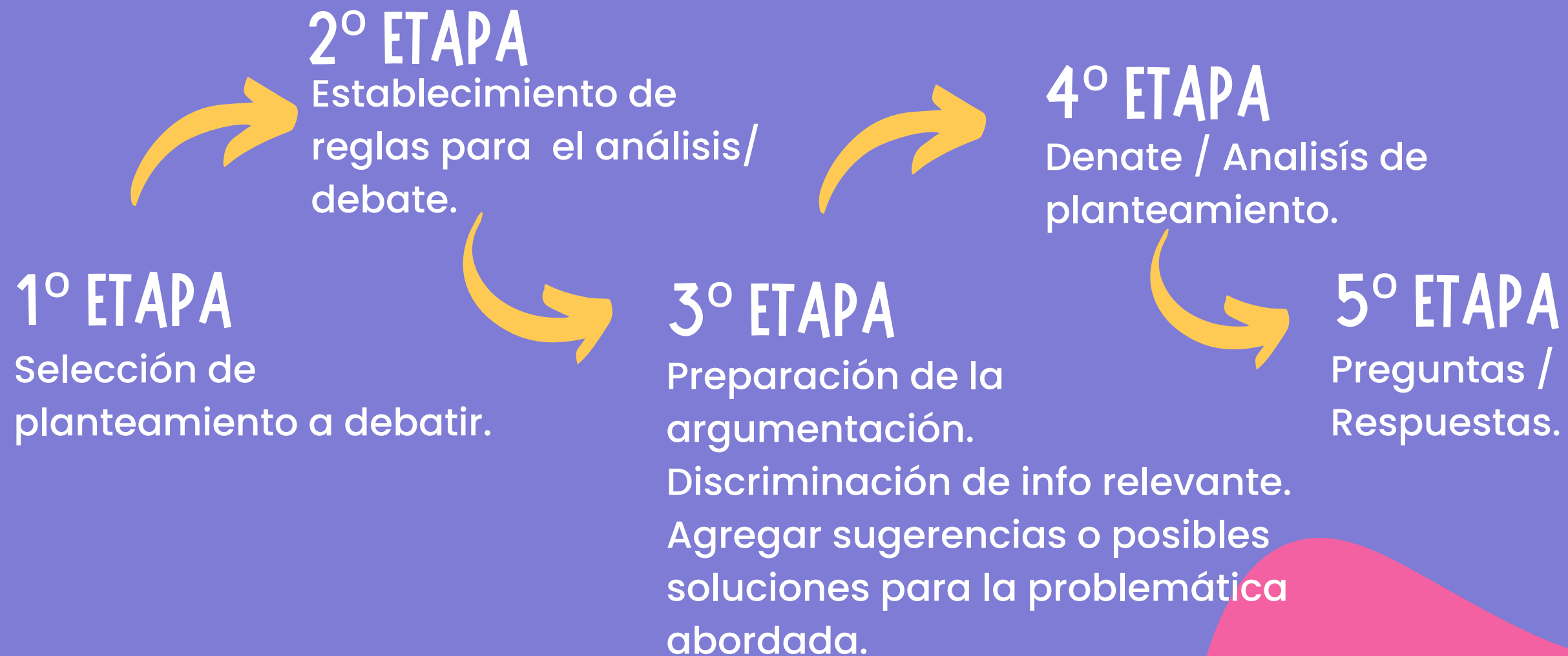
ANÁLISIS / DEBATE

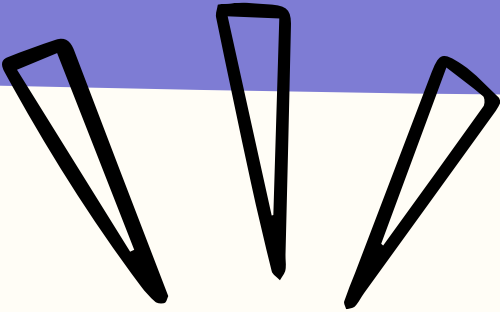
**PLANTEAMIENTOS
DISCRIMINACIÓN
ESTRUCTURAL**





FASES DEL PROYECTO

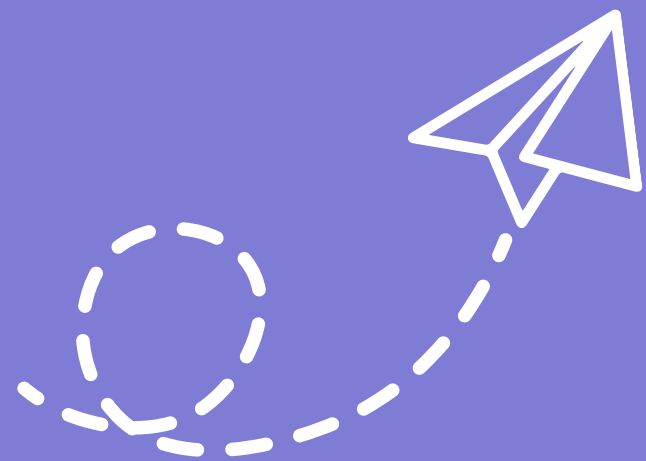
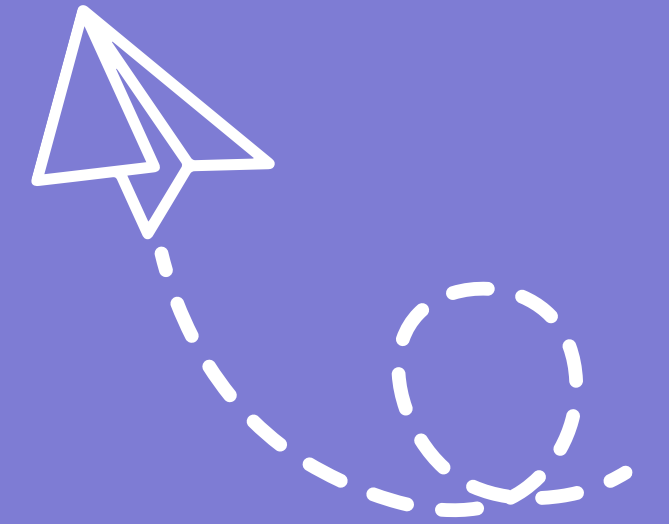




EQUIPO 1

Las personas con discapacidad, así como la población indígena en el sector ocupado reciben ingresos mucho menores que el resto de la población, incluso con una escolaridad y posición ocupacional similar.

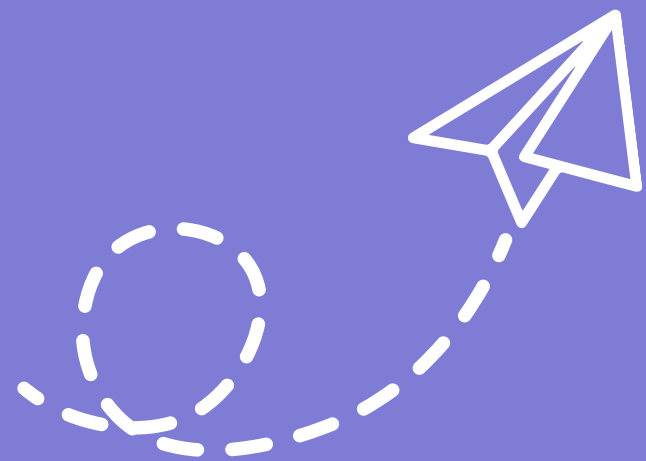
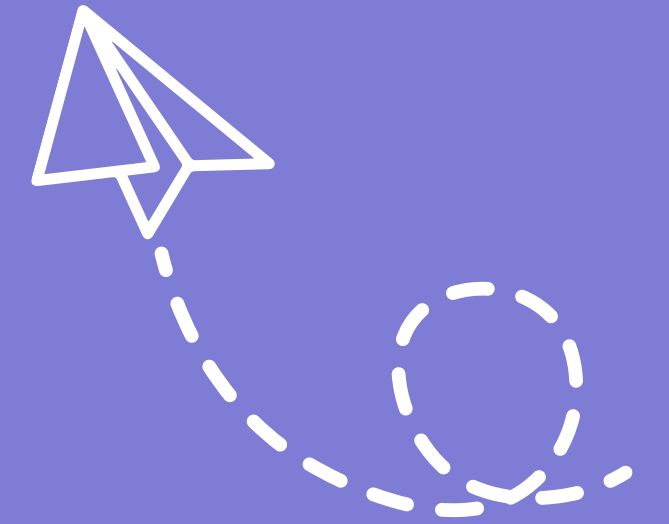
26 Dependiendo del tipo de discapacidad, la brecha salarial frente a personas sin discapacidad puede llegar hasta 151%.





EQUIPO 2

Las mujeres no han logrado una participación sustancial en ocupaciones como el trabajo agrícola o en las posiciones no manuales calificadas y semi-calificadas. Sin embargo, forman parte importante de sectores con profesiones históricamente feminizadas (por ejemplo, maestras, secretarias o dueñas de micro comercios)



TRABAJO FEMINIZADO

- Son realizados por mujeres.
 - Tareas de protección y reproducción.
 - Poco reconocimiento en materia de género.
- También es expresado en la jerarquía ocupacional.

CÓMO INFLUYE EL GÉNERO EN EL TRABAJO

- *La cantidad de mujeres empleadas es menor que la de hombres.
- *La desigualdad salarial se extiende a todo tipo de empresa.

MUJERES EN COMUNIDADES RURALES

A nivel mundial, las mujeres que habitan en las localidades rurales representan una cuarta parte de la población mundial. Además, ellas producen el 50% de los alimentos del mundo, los transforman y preparan, con lo que contribuyen a la seguridad alimentaria de las familias (FAO, 2020). Asimismo, representan un poco más del 40% de la fuerza del trabajo agropecuario y pesquero (OIT, 2019)

MUJERES EN COMUNIDADES RURALES

El 31% de las mujeres rurales de 15 años y más, se insertan en alguna actividad económica, un porcentaje menor de las zonas más urbanas (45.2%)

en 2021

el 13.6% de las mujeres rurales no recibe ningún pago por su actividad, en mujeres urbanas solo 3.3%

El 49% no reciben prestaciones, indicador que es menor en las mujeres urbanas (20.6%)

EMPODERAMIENTO DE LA MUJER

La ONU Mujeres y el Pacto Mundial de las Naciones Unidas publicaron los Principios para el empoderamiento de las mujeres que ofrecen al sector privado algunas prácticas y políticas sobre cómo empoderar a las mujeres en el lugar de trabajo.

Estos principios consisten en lo siguiente:

1. Promover la igualdad de género al más alto nivel de dirección;
2. Tratar a hombres y mujeres de forma igualitaria en el trabajo;
3. Respetar y defender los derechos humanos y la no discriminación;
4. Velar por la salud, la seguridad y el bienestar de los trabajadores y trabajadoras;
5. Promover la educación, la formación y el desarrollo profesional de las mujeres;
6. Llevar a cabo prácticas de desarrollo empresarial, cadena de suministro y mercadotecnia a favor del empoderamiento de las mujeres; y Evaluar y difundir los progresos realizados a favor de la igualdad de género.

Soluciones

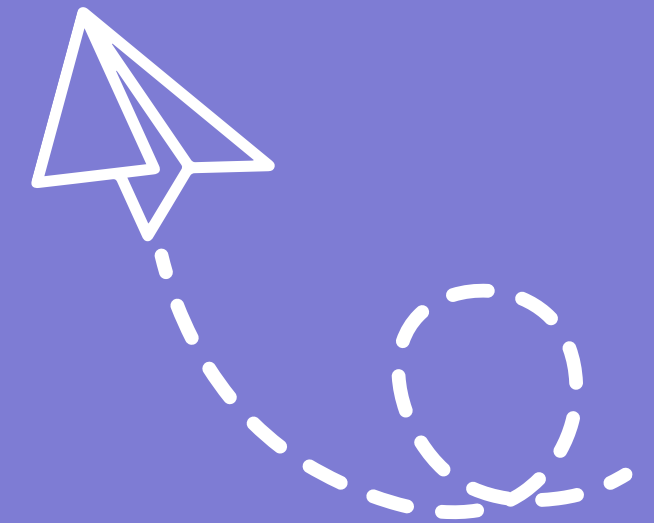
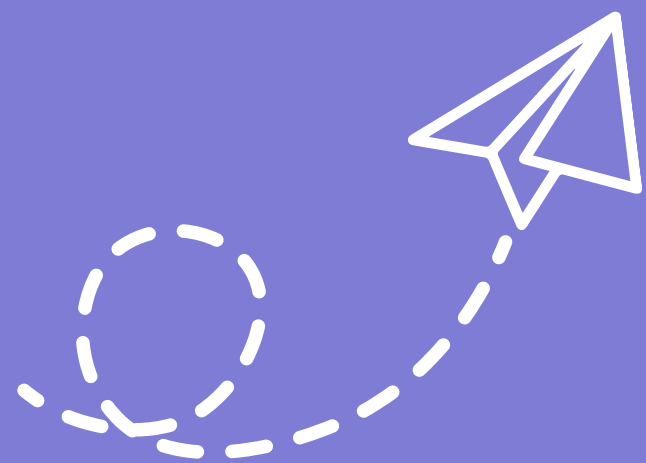
- Lenguaje neutro y no discriminatorio en las ofertas de empleo
- Incorporación del principio de igualdad de género en todas las políticas de la empresa
- Currículum ciego
- Implementación de un sistema de entrevista cerrado, con preguntas estandarizadas
- Formación a los Departamentos de Recursos Humanos en Diversidad
- Talento y Dignidad de las personas como pilares de toda estrategia de Diversidad & Inclusión

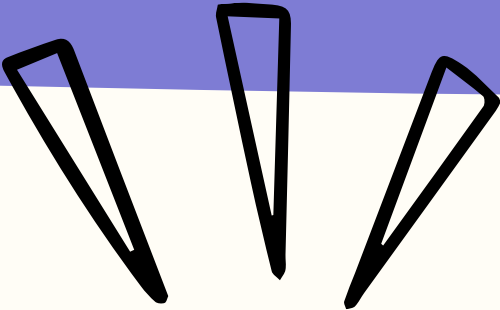




EQUIPO 3

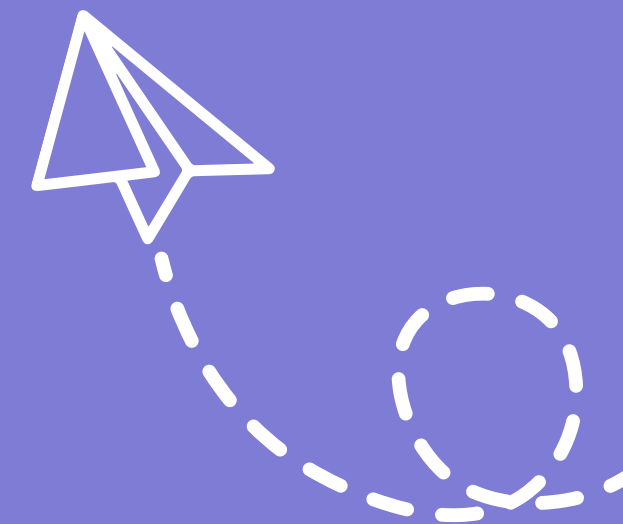
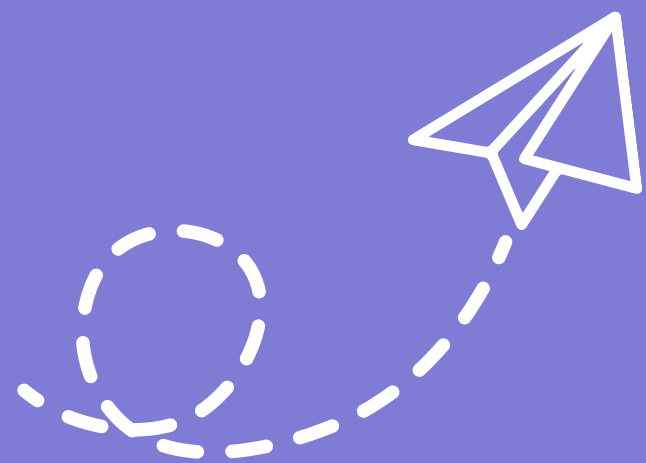
La brecha salarial de género persiste, con posiciones ocupacionales y escolaridad similares, los hombres reciben en promedio un ingreso laboral por hora trabajada 34.2% mayor al de las mujeres.





EQUIPO 4

En México, las y los jóvenes que se identifican como indígenas o hablan una lengua indígena siguen enfrentando obstáculos para ingresar a la escuela. Estas desventajas son acumulativas a lo largo de la trayectoria educativa y terminan por reflejarse en el acceso a la educación superior.





EQUIPO 5

Las ocupaciones de las personas indígenas tienden a ser de menor jerarquía y concentrarse en el sector informal y el trabajo agrícola.

